

Новый

VILLAGIO  
REALTY



id 9381 / Павловы Озера

## Новый дом с видом на озеро

57 000 000 ₽ | 214 м<sup>2</sup> | 9,43 сот. | Без отделки

Кирпичный дом 214 кв.м. в КП "Павловы озёра". Участок 9,43 сотки с видом на озеро, второй свет 6,76 м, панорамные окна и мастер-спальни с гардеробными.

Спальни

4 шт.

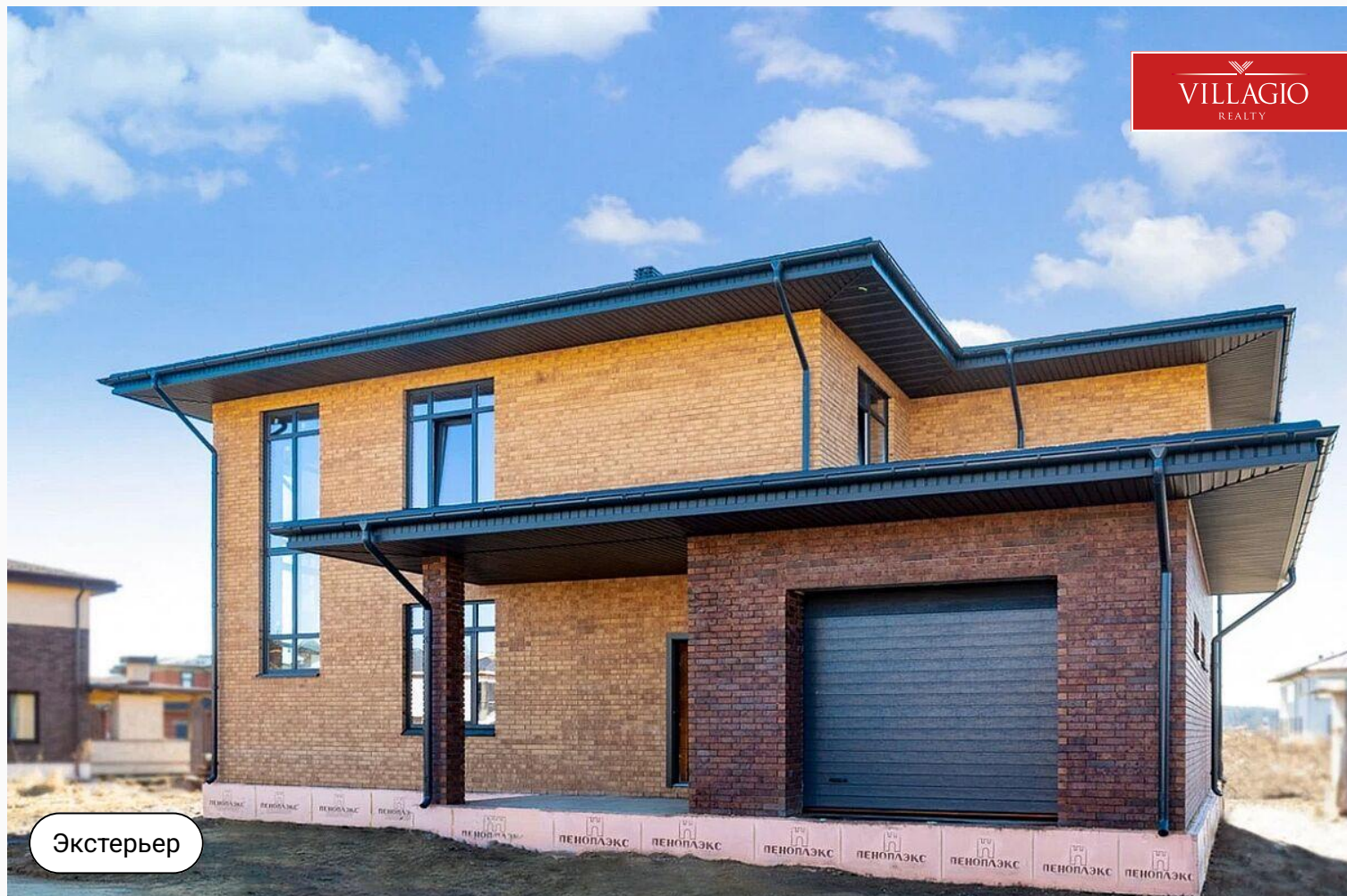
Санузлы

5 шт.

+7 495 021 33 80

odp@villagio.ru

Олимпийский пр., 7



Экстерьер

## Описание

Кирпичный дом 214 кв.м. в КП "Павловы озёра". Просторный участок 9,43 сотки с видом на озеро, второй свет 6,76 м, панорамные окна и мастер-спальни с гардеробными. Дом в комплектации "Теплый контур" включает в себя готовый фасад в облицовочном кирпиче премиального класса, внутренние перегородки, мягкую кровлю, 5-ти камерные окна с двухсторонней ламинацией. Дом построен профессиональным застройщиком с многолетним опытом. Отделка whitebox или благоустройство территории возможно по договоренности. Преимущества дома: Высокие потолки, второй свет 6,67 м. и панорамные окна для максимального естественного освещения. Просторная гостиная-столовая 38 кв.м. для семейных вечеров и приёма гостей. Удобная планировка без лишних коридоров. Комнаты легко переоборудовать в кабинет или

рабочую зону. Просторные мастер-спальни с личными ванными и гардеробным. Внутренние перегородки из кирпича. Проложены вентканалы в каждом помещении, обеспечено постоянное естественное движение воздуха. Тёплый гараж с автоматическими воротами и местами для хранения. Бойлерная и хозяйственный блок интегрированы в гаражную зону, что освобождает жилое пространство. Видовой участок - окна внутренней стороны дома с видом на озеро, которое находится в трех минутах. Большой участок с возможностью обустройства зоны барбекю или игровой площадки. Павловы Озёра – премиальный коттеджный поселок, где природные богатства Подмосковья сочетаются с удобством городской инфраструктуры, создавая идеальное место для жизни.





Экстерьер

## Ключевые детали

Отделка	Площадь дома	Участок	Тип участка
<b>Без отделки</b>	<b>214 м<sup>2</sup></b>	<b>9,43 сот.</b>	<b>В тихой части поселка</b>
Этажи	Материал	Стиль	Класс объекта
<b>2 этажа</b>	<b>Кирпично-монолитный</b>	<b>Современный стиль</b>	<b>Комфорт</b>
Канализация	Водоснабжение	Газ	Электричество
<b>Централизованная канализация</b>	<b>Центральное водоснабжение</b>	<b>Магистральное газоснабжение</b>	<b>Электричество</b>

Отличное состояние





Экстерьер



Экстерьер





Экстерьер



Экстерьер





Экстерьер



Экстерьер



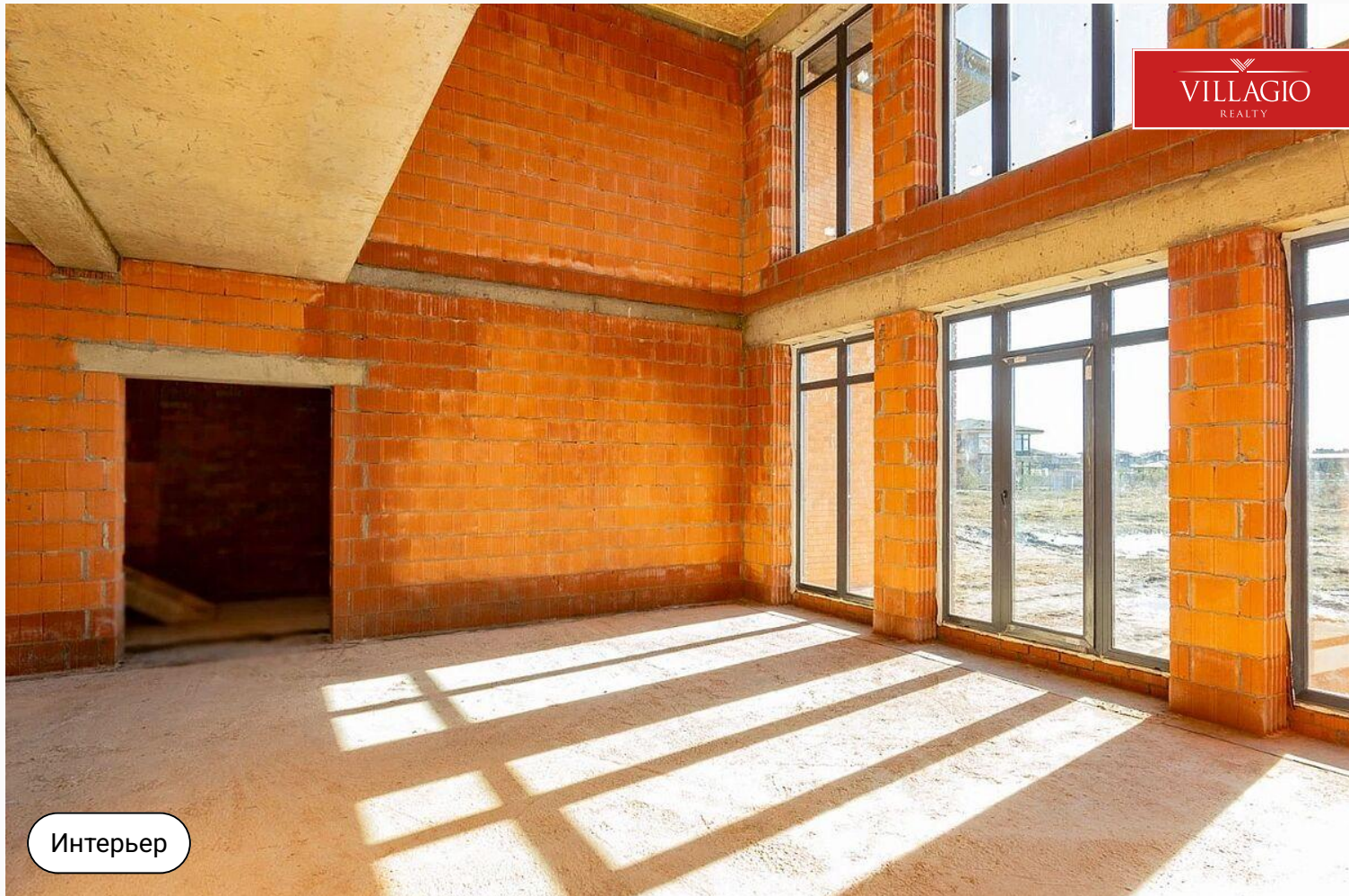


Интерьер

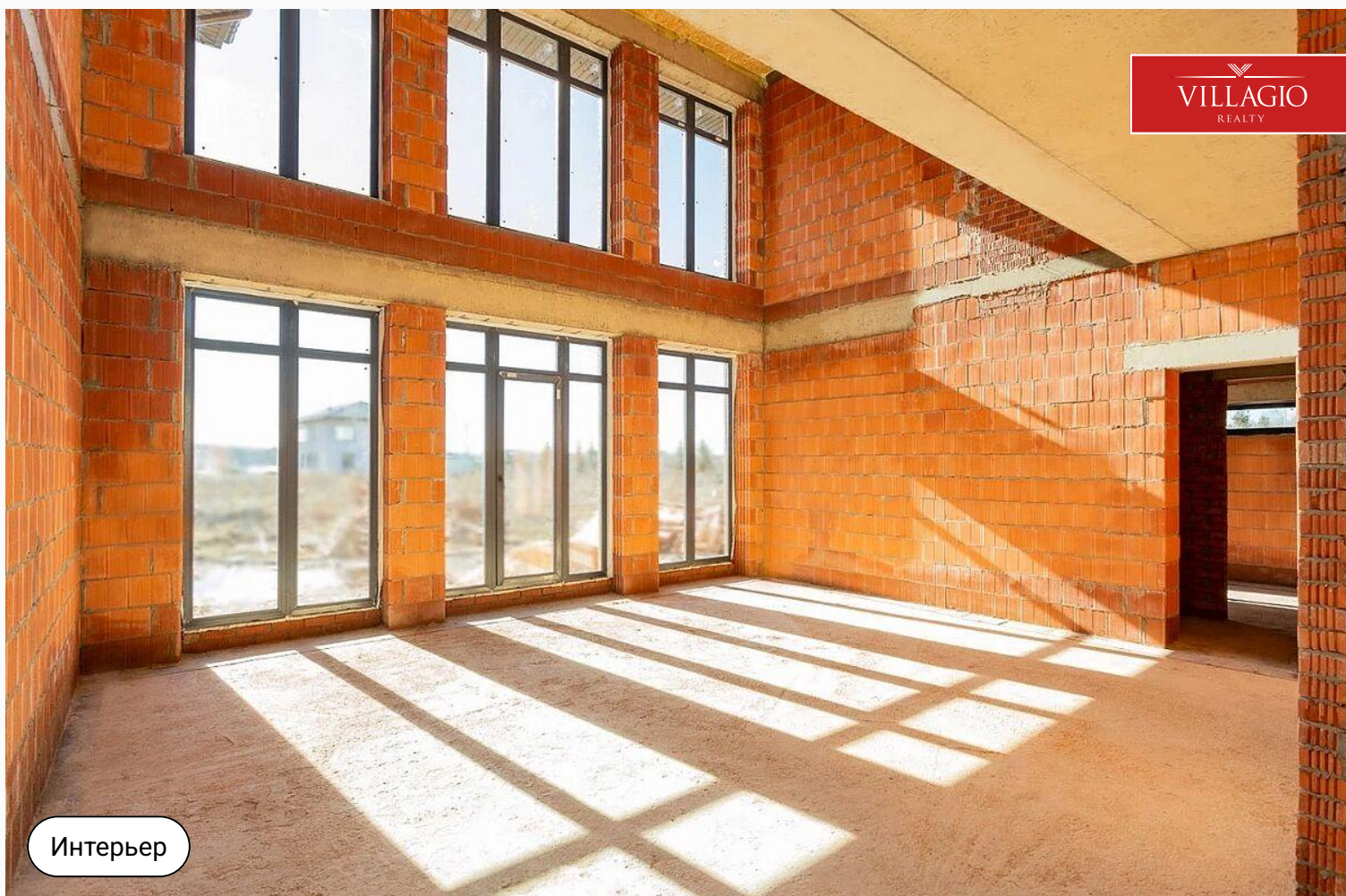


Интерьер



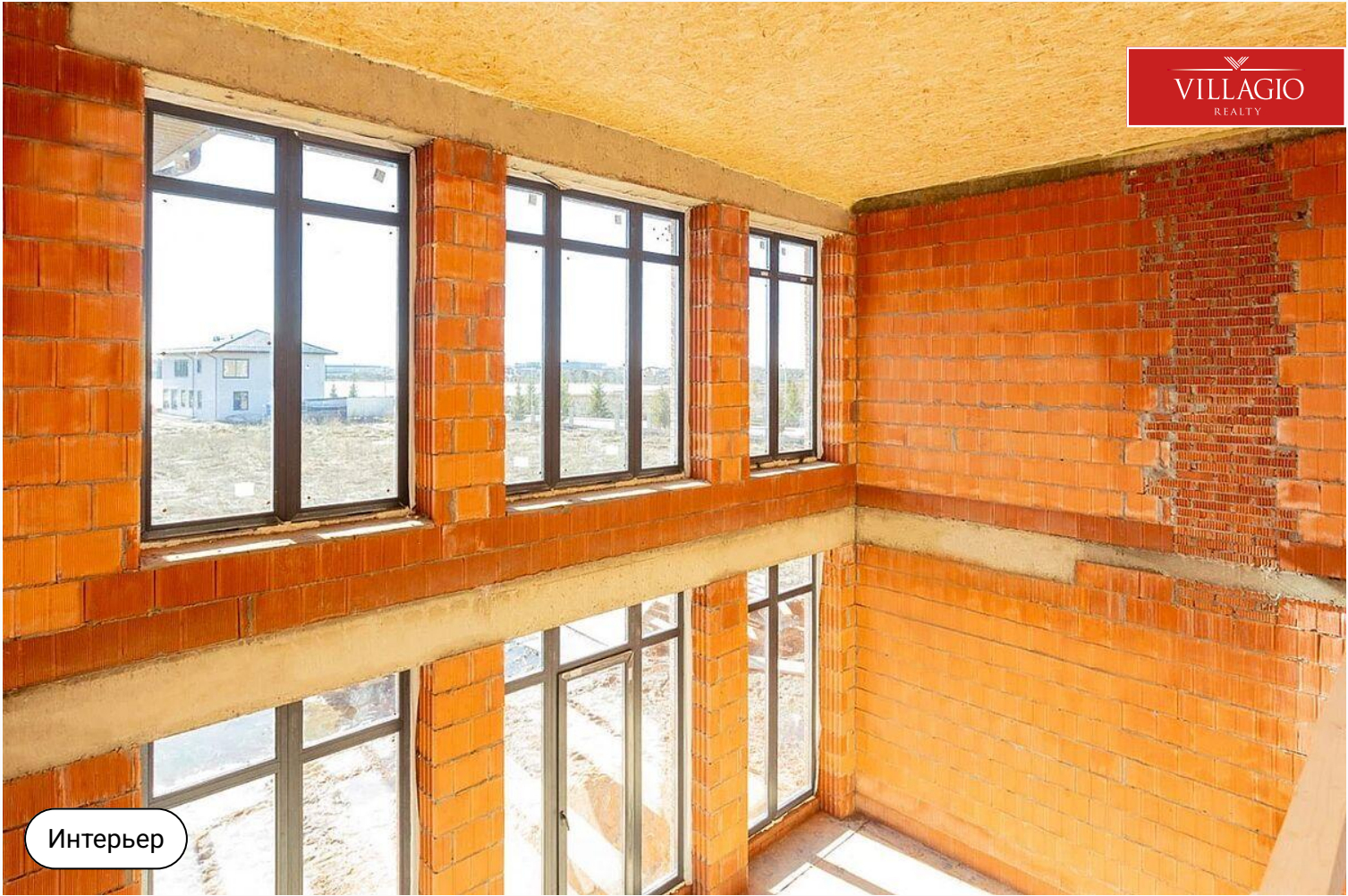


Интерьер



Интерьер



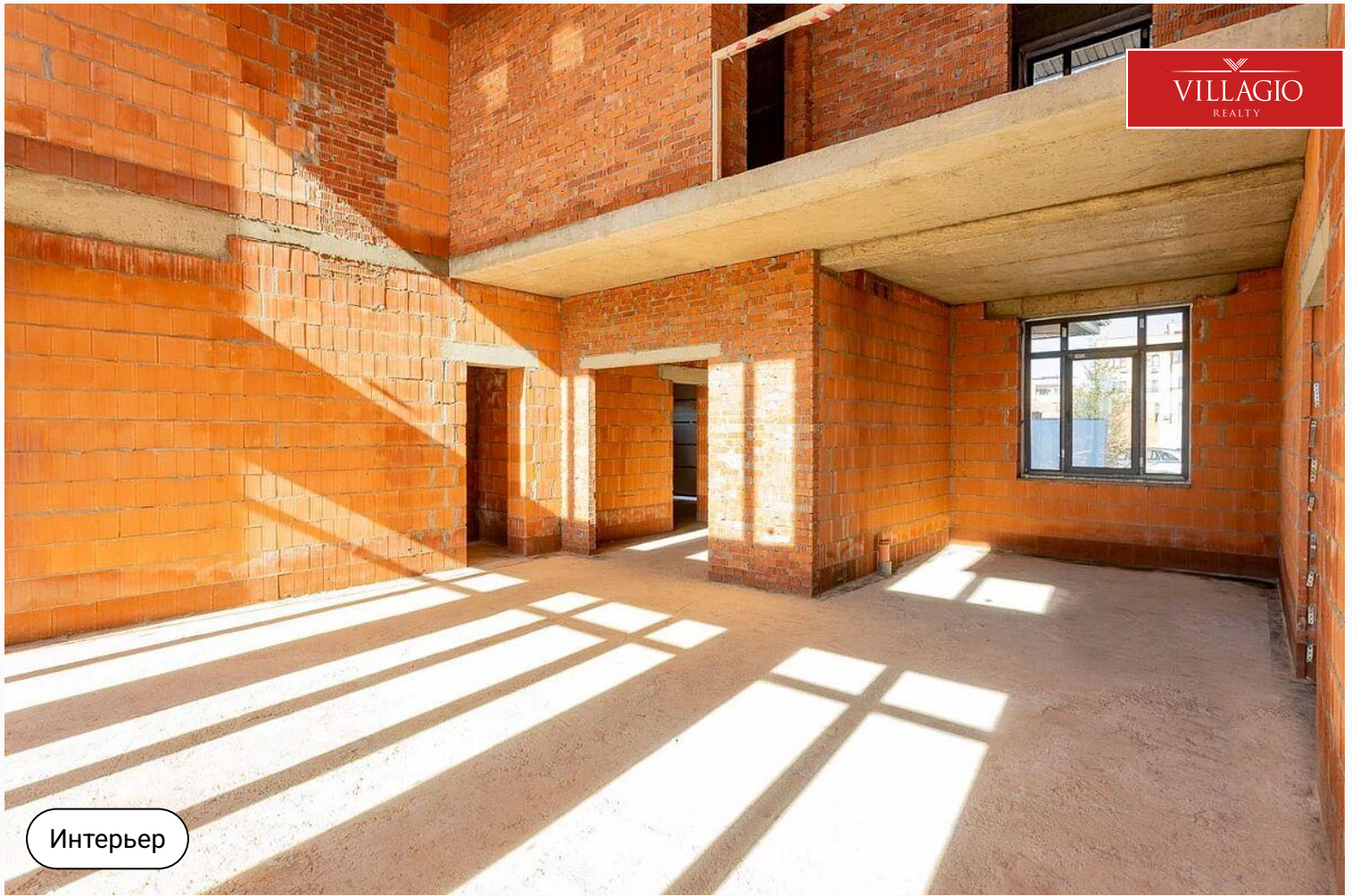


Интерьер

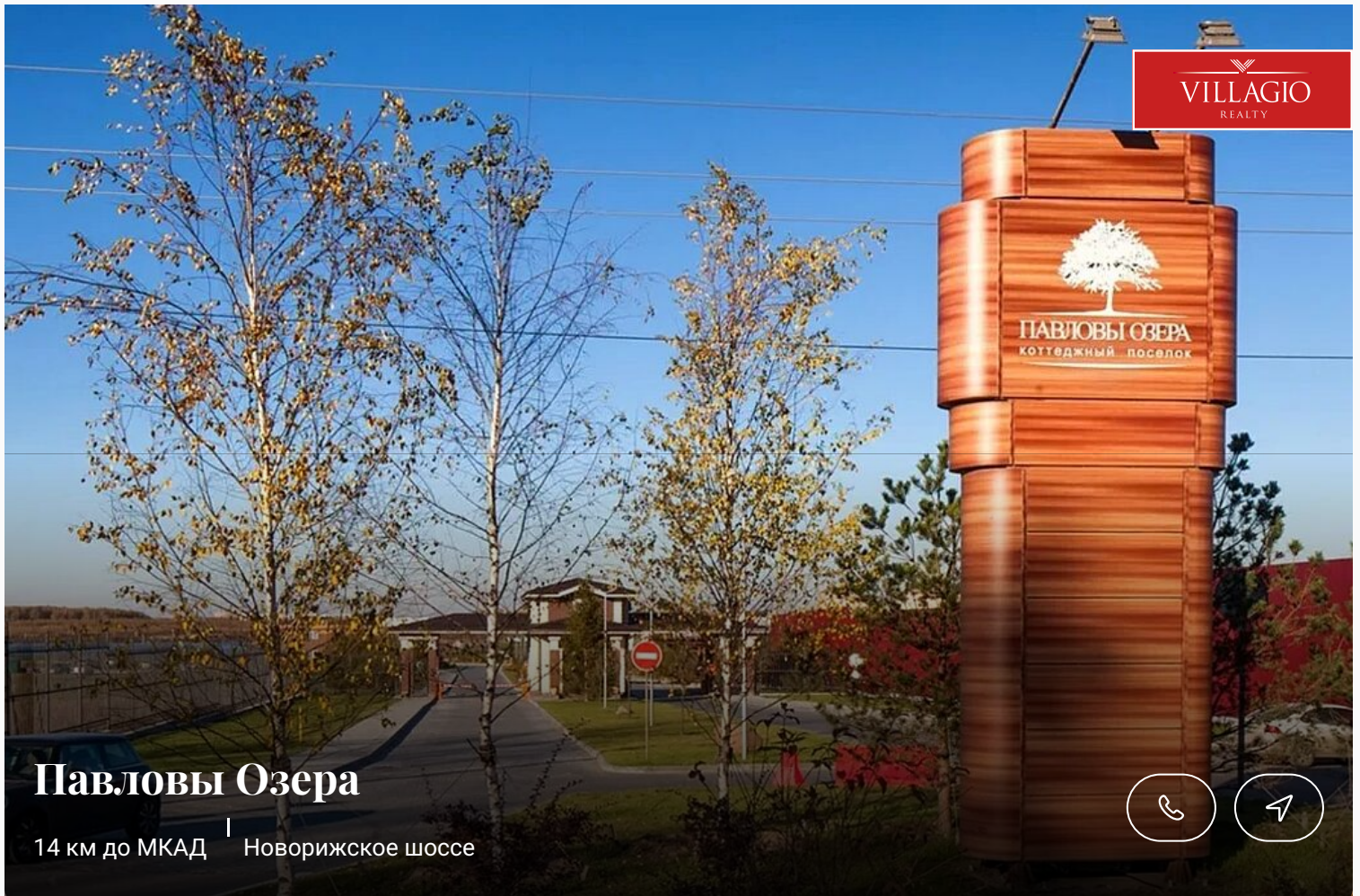


Интерьер





Интерьер

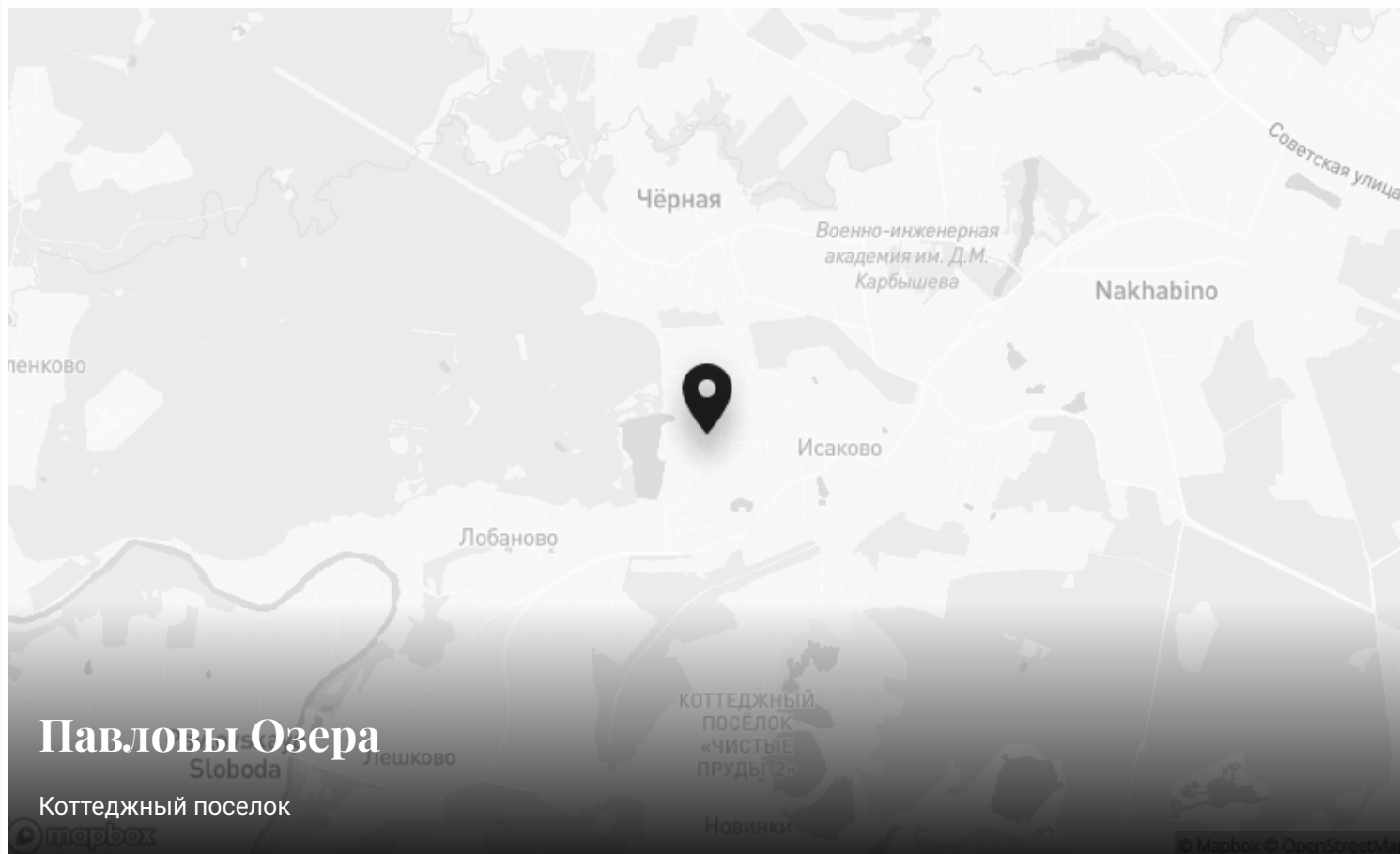


## Павловы Озера

14 км до МКАД | Новорижское шоссе







## Контакты Villagio-Realty

Главный офис — Олимпийский пр., 7

Офис продаж Millennium Park — 23 км, Новорижское шоссе

Офис продаж Renaissance park — 19 км, Новорижское шоссе

Офис продаж Villagio Рублевка — село Усово, 100Б

