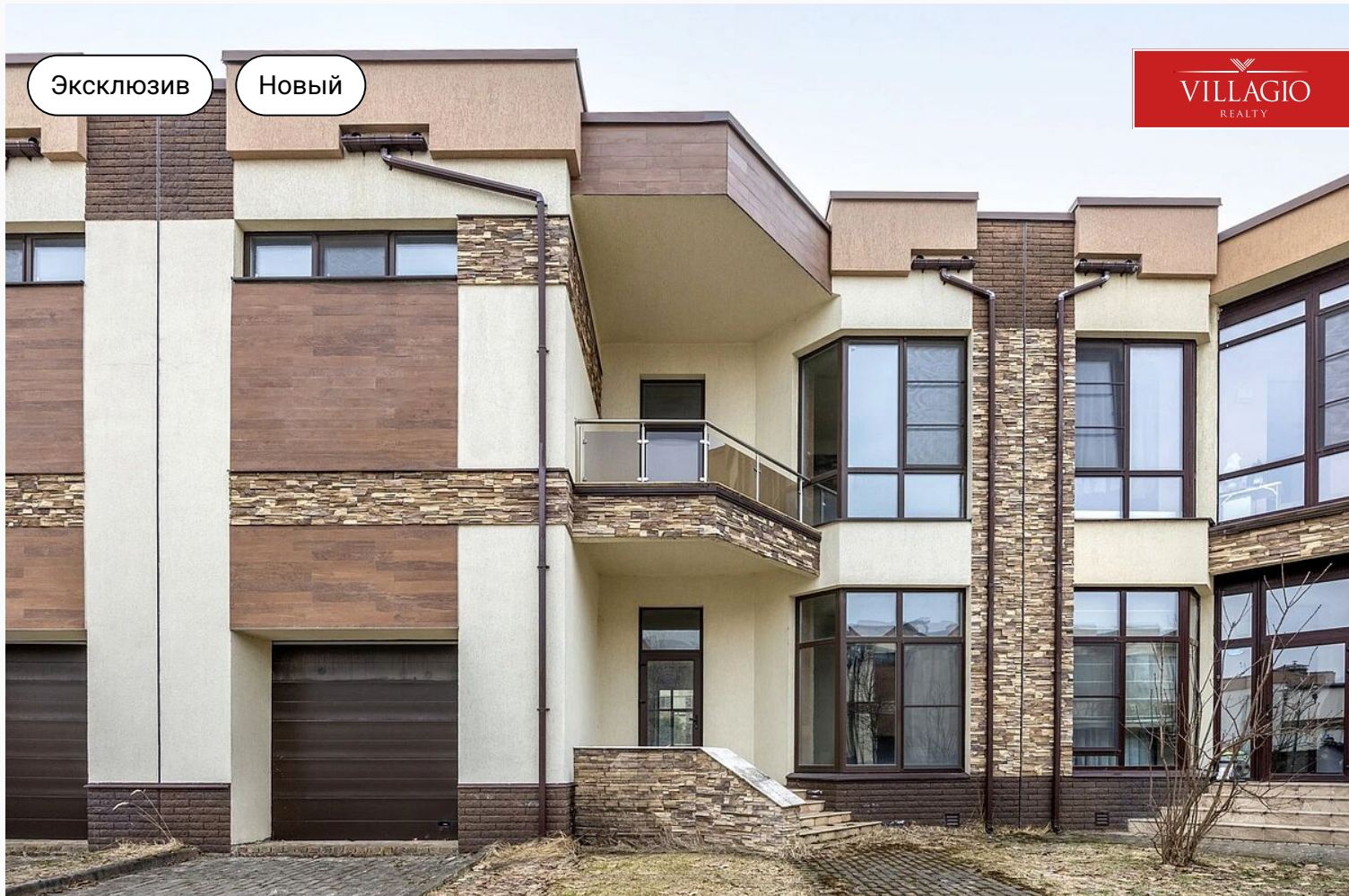


Эксклюзив

Новый

VILLAGIO
REALTY



id 9375 / Покровский

Таунхаус под отделку в тихой части поселка

39 000 000 ₽ | 220 м² | 2 сот. | Без отделки

Двухэтажный таунхаус 220 м² под отделку в ЖК Покровский.

Спальни

4 шт.

Санузлы

3 шт.

Гардеробные

1 шт.

Мастерспальни

1 шт.

+7 495 021 33 80

odp@villagio.ru

Олимпийский пр., 7



Экстерьер

Описание

Таунхаус в ЖК Покровский. Уютный двухэтажный таунхаус 220 м² предлагается под отделку, предоставляя новым владельцам прекрасную возможность воплотить самые смелые дизайнерские идеи и создать интерьер своей мечты. Продуманная планировка предоставляет достаточно личного пространства и зон общего пользования, внутреннее пространство вмещает: На первом этаже: просторную кухню-гостиную, кабинет/гостевую комнату, санузел, котельную, гараж. На втором этаже: мастер-блок с ванной комнатой и гардеробной, 2 спальни, санузел, террасу и балкон. Панорамное остекление наполняет интерьер естественным светом и создаёт ощущение единства с окружающей природой, из каждого окна открывается красивый вид. Участок правильной формы

общей площадью 2 сотки, есть уютный внутренний дворик, где можно организовать зону отдыха или барбекю. Таунхаус имеет лучшее расположение, находится в тихой части поселка на удалении от дорог. «Покровский» — мультиформатный коттеджный посёлок бизнес-класса с собственной школой и детским садом, расположен в 23 км от МКАД по Новорижскому шоссе. Для комфортного отдыха на природе в коттеджном посёлке создан парк с аллеями, перголами, амфитеатром. В сердце парка расположен пруд, вдоль которого обустроена набережная и золотой песчаный пляж. Спокойствие и порядок в «Покровском» охраняет собственная служба охраны, красоту ландшафта и чистоту — Сервисная служба.



Экстерьер

Ключевые детали

Отделка

Без отделки

Площадь дома

220 м²

Участок

2 сот.

Тип участка

**В тихой части
поселка**

Этажи

2 этажа

Стиль

**Современный
стиль**

Класс объекта

Бизнес

Электричество

Электричество

Водоснабжение

**Центральное
водоснабжение**

Канализация

**Централизованная
канализация**

Газ

**Магистральное
газоснабжение**



Экстерьер



Экстерьер



Экстерьер



Экстерьер



Экстерьер



Интерьер



Интерьер



Интерьер



Интерьер



Интерьер



Интерьер



Интерьер

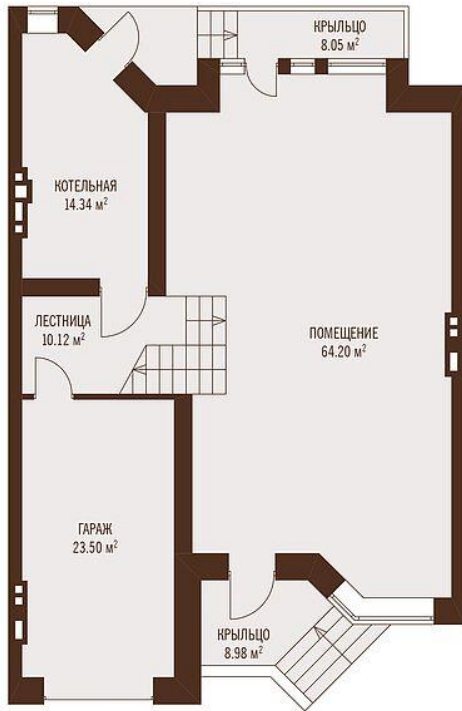


Интерьер

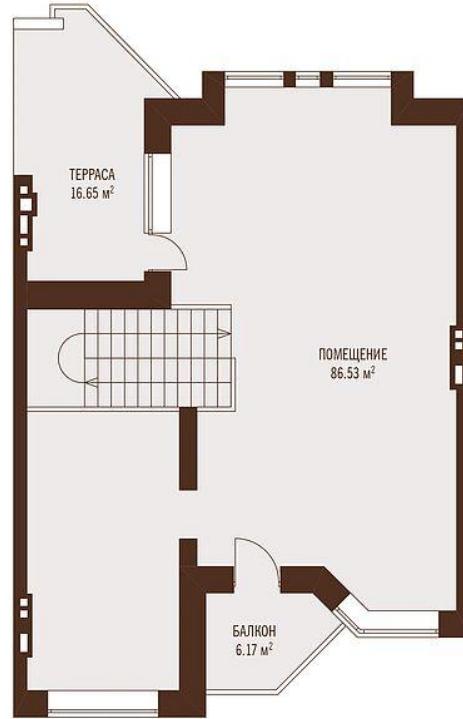


Интерьер

1 ЭТАЖ

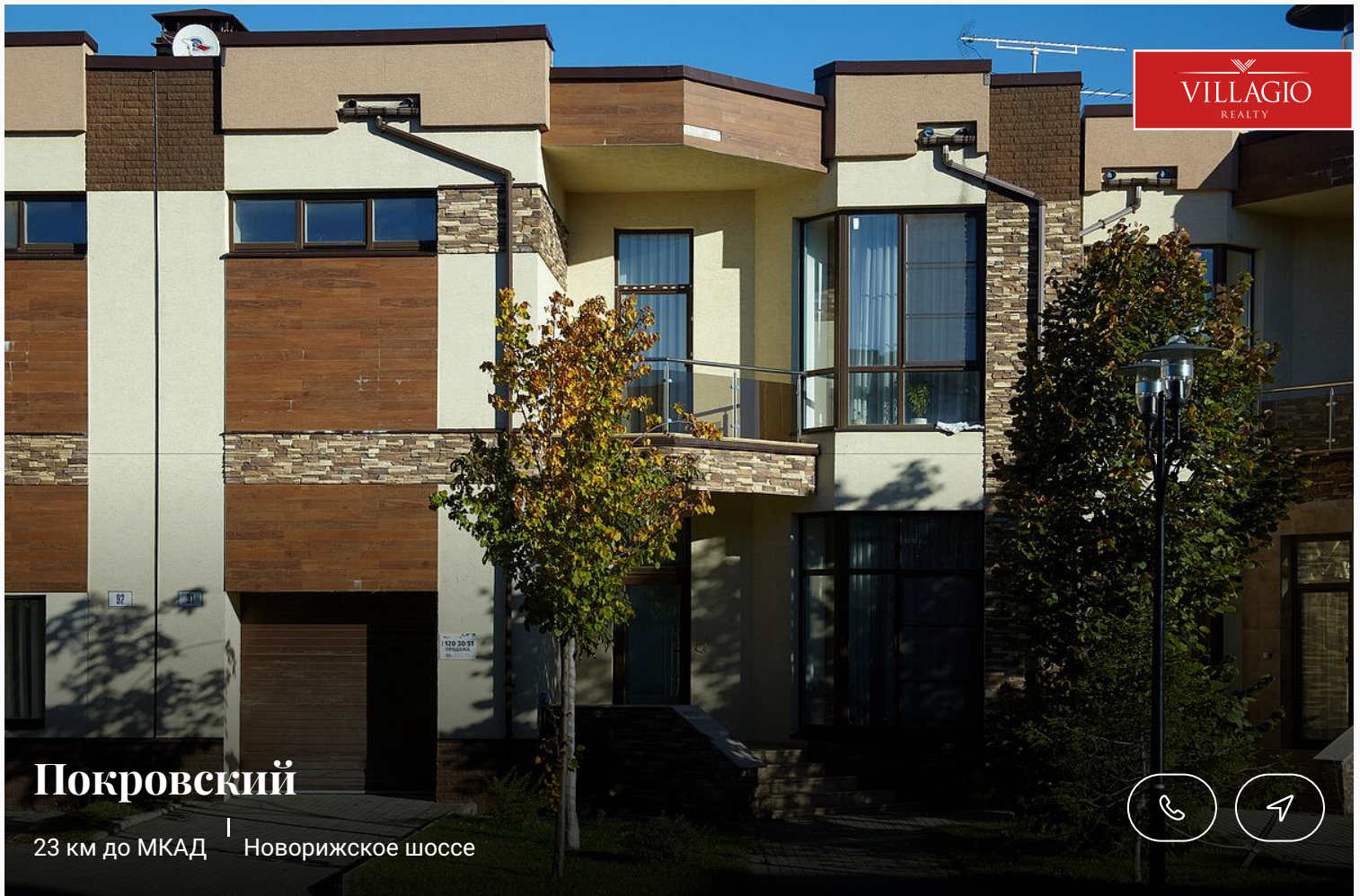


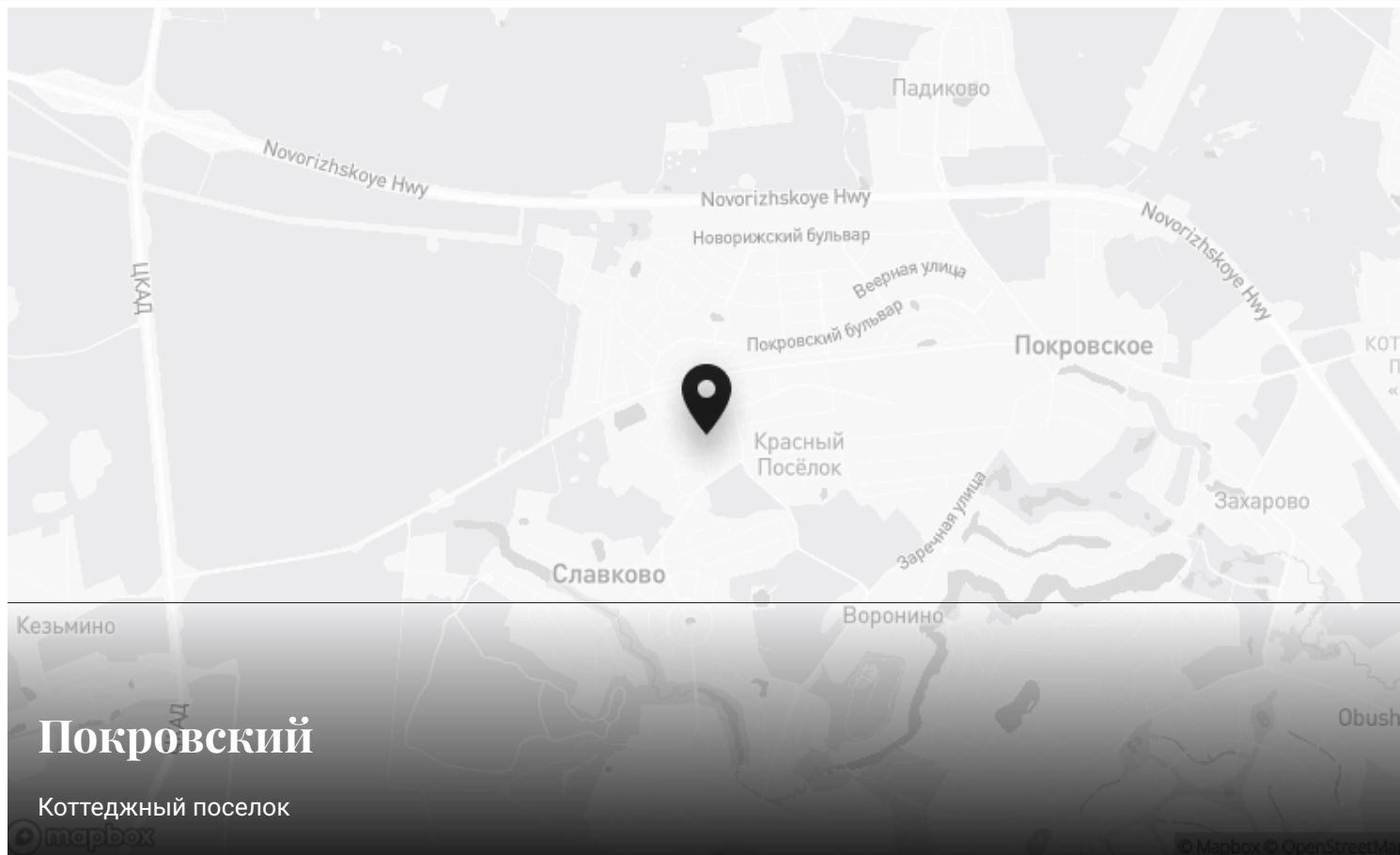
2 ЭТАЖ



План-схема

ПЛОЩАДЬ 220.0 М²





Контакты Villagio-Realty

Главный офис — Олимпийский пр., 7

Офис продаж Millennium Park — 23 км, Новорижское шоссе

Офис продаж Renaissance park — 19 км, Новорижское шоссе

Офис продаж Villagio Рублевка — село Усово, 100Б

