

Новый

VILLAGIO
REALTY

т.512



id 8966 / Довиль

Таунхаус под ключ с 5 спальнями

110 000 000 ₽ | 320 м² | 1,61 сот. | Под ключ с мебелью

5 спален с санузлами, лифт, парковка, развитая инфраструктура.

Спальни

5 шт.

Санузлы

6 шт.

+7 495 021 33 80

odp@villagio.ru

Олимпийский пр., 7

т.512

VILLAGIO
REALTY



Экстерьер

Описание

Просторный таунхаус площадью 320 кв.м в элитном КП "Довиль" ждет своих новых владельцев! В вашем распоряжении 5 уютных спален, каждая с собственным санузлом, что обеспечит комфорт и приватность для каждого члена семьи. Современный лифт значительно облегчит вашу жизнь, а парковка для авто обеспечит удобство для вас и ваших гостей. Площадь участка 1,61 сотки. КП "Довиль",

расположенный всего в 10 км от МКАД, – это элитный поселок с развитой внутренней и внешней инфраструктурой. Здесь вы найдете все необходимое для комфортной жизни: магазины, детские площадки, зоны отдыха и многое другое. Поселок выполнен в едином архитектурном стиле, создавая атмосферу уюта и безопасности.



Интерьер

Ключевые детали

Отделка

**Под ключ с
мебелью**

Площадь дома

320 м²

Участок

1,61 сот.

Этажи

4 этажа

Материал

**Кирпично-
монолитный**

Класс объекта

Deluxe

Канализация

**Централизованная
канализация**

Газ

**Магистральное
газоснабжение**

Водоснабжение

**Центральное
водоснабжение**

Электричество

Электричество

Кабинет

Лифт



Интерьер

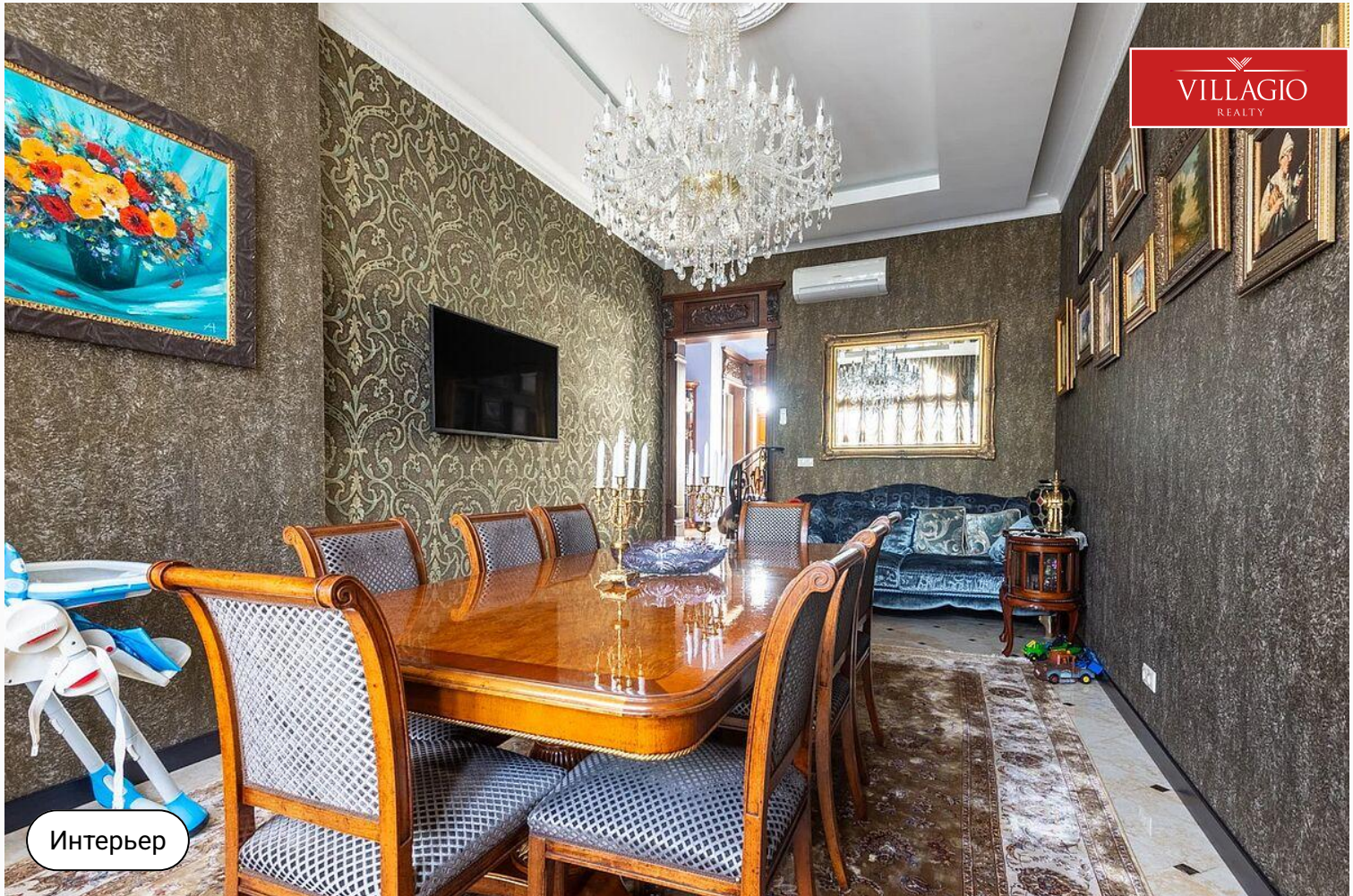


Интерьер





Интерьер



Интерьер



Интерьер



Интерьер



Интерьер



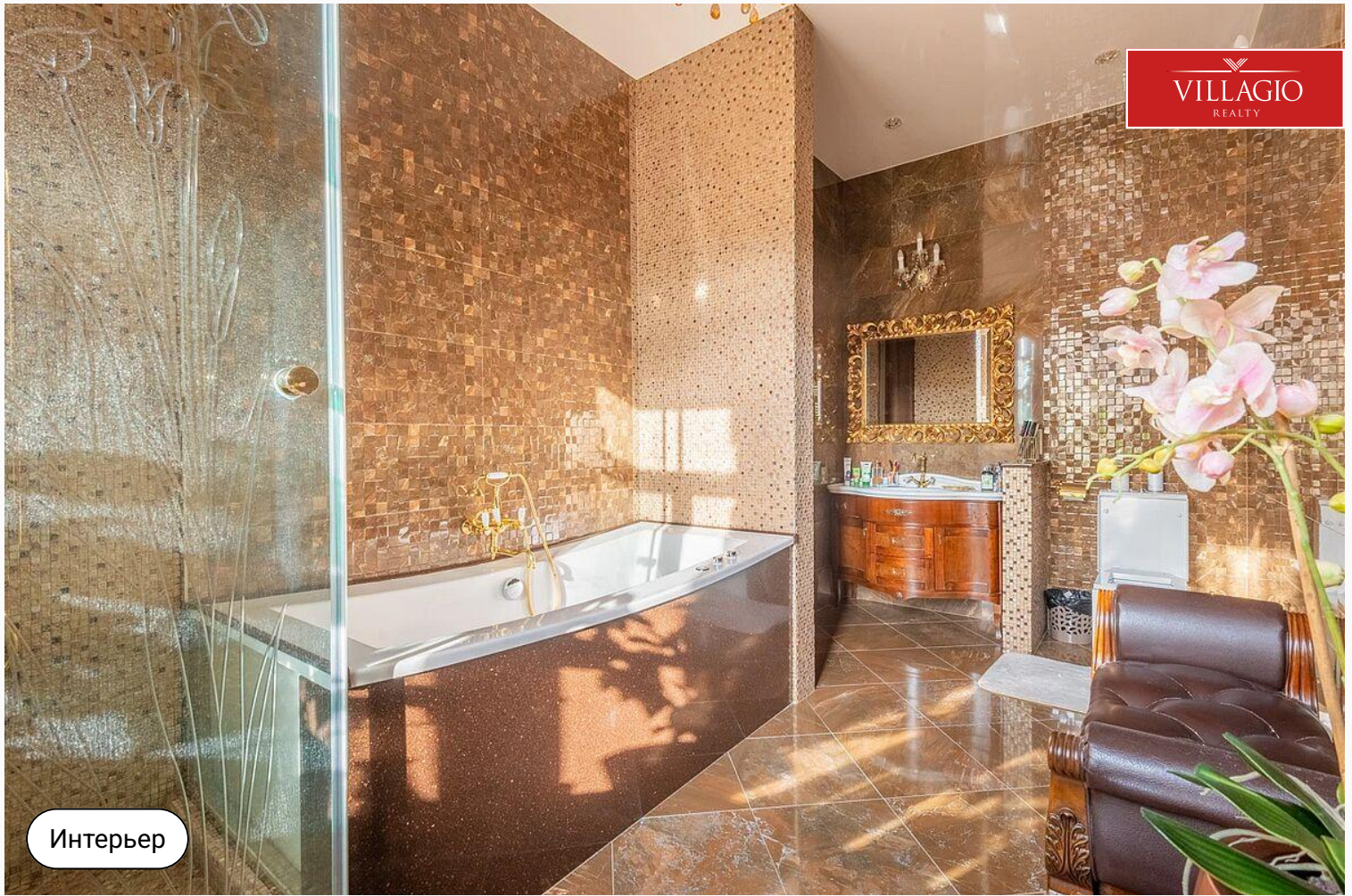
Интерьер



Интерьер



Интерьер



Интерьер



Интерьер



Интерьер



Интерьер



Интерьер



Интерьер



Интерьер



Интерьер



Интерьер



Интерьер



Интерьер



Интерьер



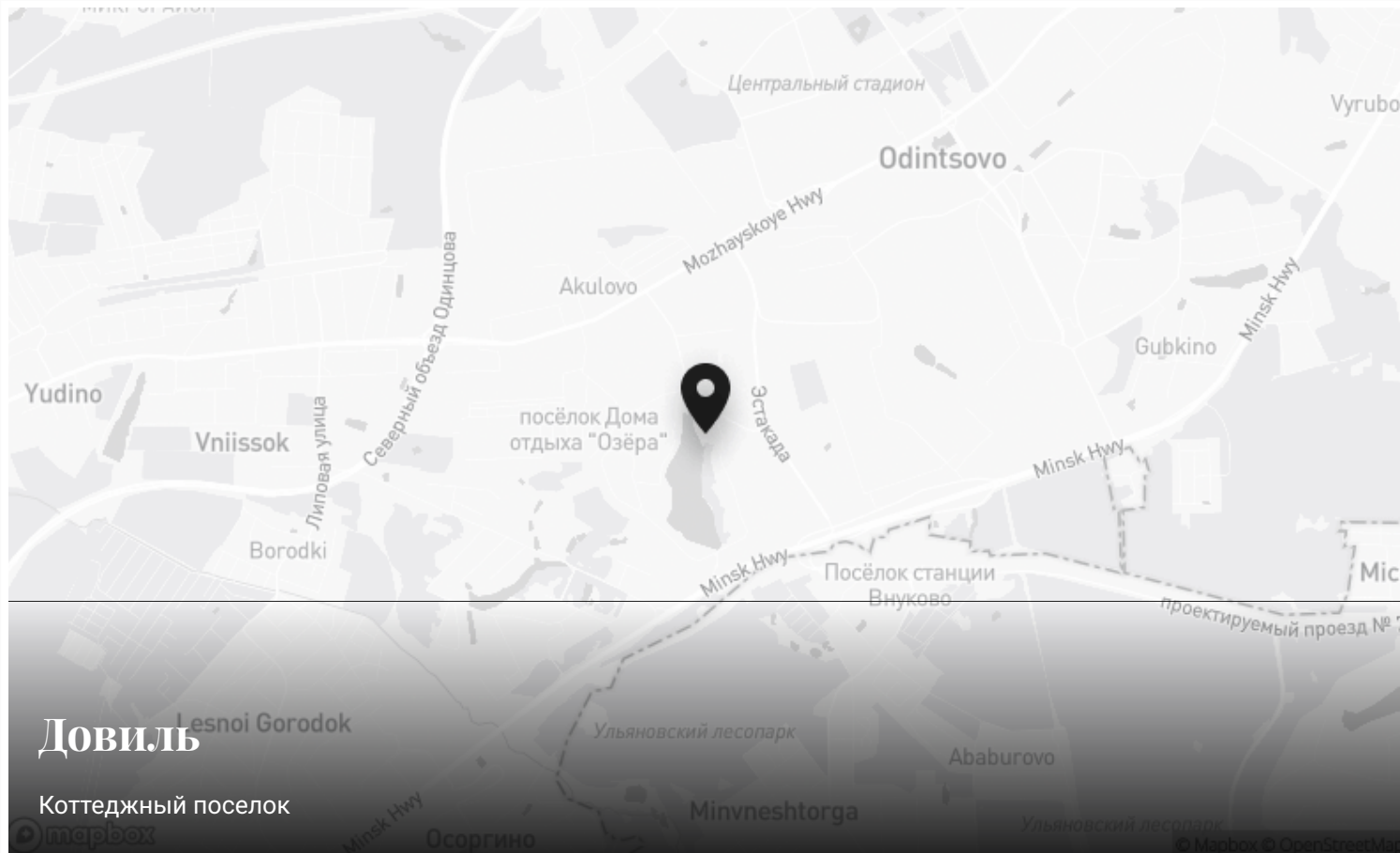
Интерьер



Довиль

10 км до МКАД | Московская область





Контакты Villagio-Realty

Главный офис — Олимпийский пр., 7

Офис продаж Millennium Park — 23 км, Новорижское шоссе

Офис продаж Renaissance park — 19 км, Новорижское шоссе

Офис продаж Villagio Рублевка — село Усово, 100Б

