

Новый

VILLAGIO  
REALTY



id 8753 / Усово Плюс

## Эксклюзивная вилла в КП "Усово Плюс"

550 000 000 ₽ | 663 м<sup>2</sup> | 12,4 сот. | Под ключ

Современный дом 663 кв.м. на участке 12,4 сотки в закрытом КП "Усово Плюс" представляет собой уникальное предложение для тех, кто ценит роскошь и комфорт.

Спальни

4 шт.

Санузлы

7 шт.

Гардеробные

5 шт.

Мастерспальни

1 шт.

+7 495 021 33 80

odp@villagio.ru

Олимпийский пр., 7



Экстерьер

## Описание

Современный дом 663 кв.м. на участке 12,4 сотки в закрытом коттеджном поселке "Усово Плюс" представляет собой уникальное предложение для тех, кто ценит роскошь и комфорт. Находясь всего в 11 км от МКАД по Рублево-Успенскому шоссе, он идеально подходит для загородной жизни.

Архитектурные особенности: Монолитный несущий каркас обеспечивает надежность конструкции. Фасадные материалы: крупноформатный мраморизированный известняк, слэбы сланца и декоративные панно из кварцита и термоясеня. Вентиляция и утепление: базальтовая вата высокой прочности обеспечивает комфортный климат в доме. Основные характеристики дома: Высокие потолки: 1-й этаж: 4,2 м., 2-й этаж: 3,1 м Чудесный лестничный атриум: высота 7,5 м создает ощущение просторности и светлоты. Панорамные окна из закаленного стекла

толщиной 10 мм обеспечивают потрясающий вид на ландшафт. Просторная терраса оборудована зоной для барбекю, что делает её идеальным местом для встреч с друзьями и семьей. Лифт - для удобства передвижения между этажами. Озелененные террасы с автоматическим поливом, где выращиваются крупномерные растения. Удобства и планировка: 4 мастер-спальни, гостиная-столовая, кухня и хобби-комната: специализированное пространство площадью 50 кв.м для ваших увлечений. Двухуровневая спа-зона: включает хаммам, сауну и джакузи, что позволяет расслабиться после долгого дня. Гараж на 2 автомобиля: с зарядкой для электроавтомобиля и отдельным помещением для водителя. Отдельный блок для персонала: со своей кухней и помещением в цоколе. Спа-зона включает: Хаммам и сауну, Jacuzzi, уличный переливной бассейн.



Экстерьер

## Ключевые детали

Отделка	Площадь дома	Участок	Тип участка
<b>Под ключ</b>	<b>663 м<sup>2</sup></b>	<b>12,4 сот.</b>	<b>Все соседи построены</b>
Этажи	Материал	Класс объекта	Газ
<b>3 этажа</b>	<b>Кирпично-монолитный</b>	<b>Deluxe</b>	<b>Магистральное газоснабжение</b>
Электричество	Канализация	Водоснабжение	
<b>Электричество</b>	<b>Централизованная канализация</b>	<b>Центральное водоснабжение</b>	

Цокольный этаж

Отделочные материалы класса DeLuxe

Терраса

Открытый бассейн

SPA

Кабинет

Помещение для персонала

Лифт

Хаммам

Сауна



Экстерьер



Экстерьер



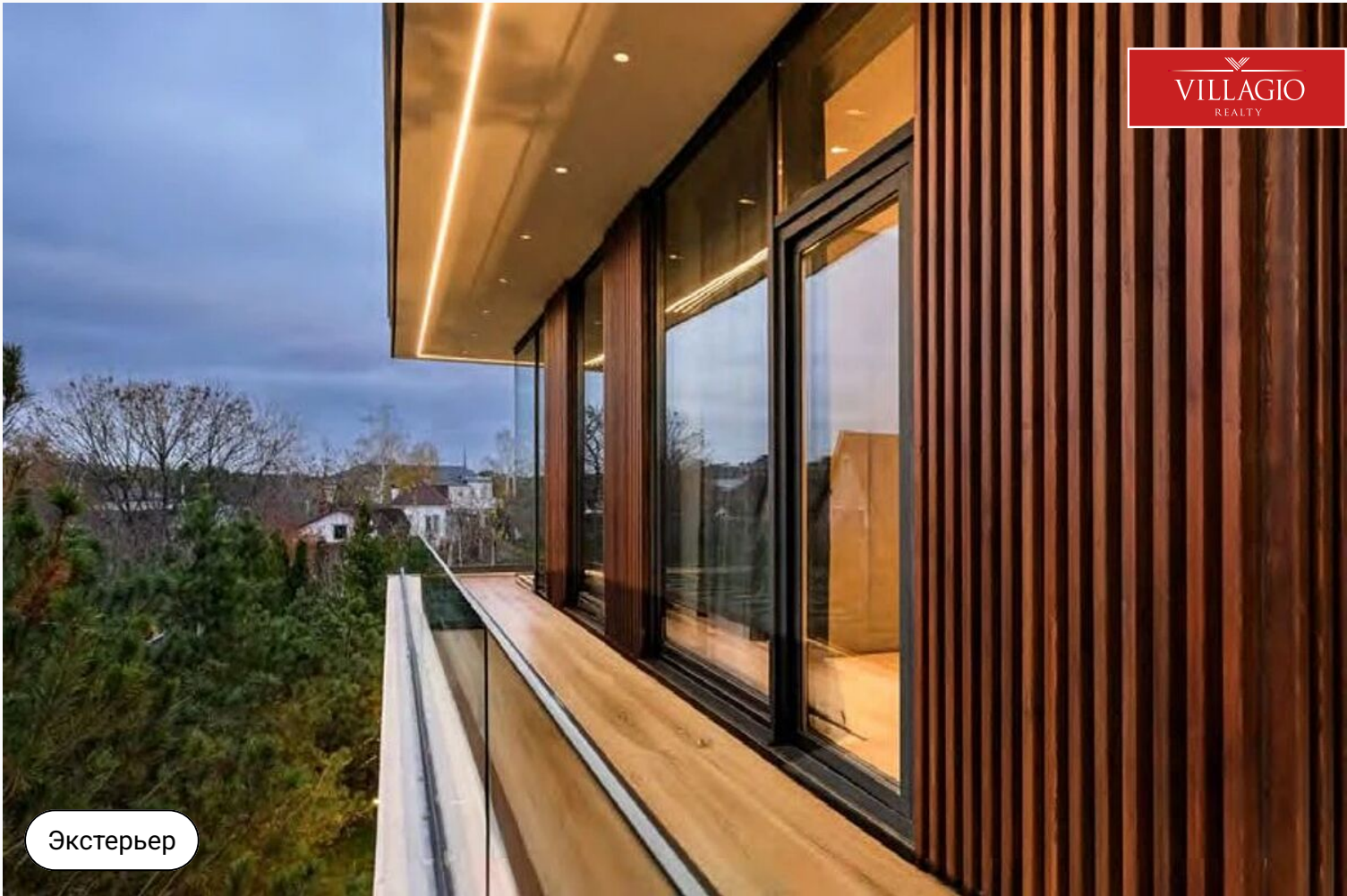
Экстерьер



Экстерьер



Экстерьер



Экстерьер



Экстерьер

VILLAGIO  
REALTY



Экстерьер

VILLAGIO  
REALTY



Экстерьер



Экстерьер





Экстерьер



Интерьер



Интерьер



Интерьер



Интерьер



Интерьер



Интерьер

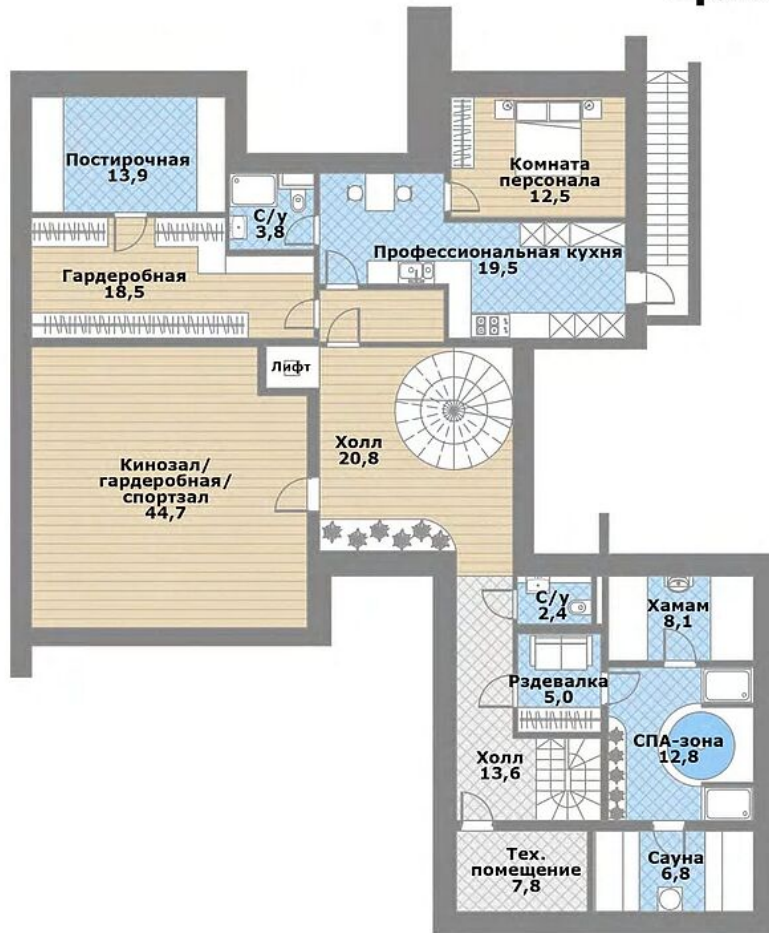
1 этаж



План-схема

## Цокольный этаж

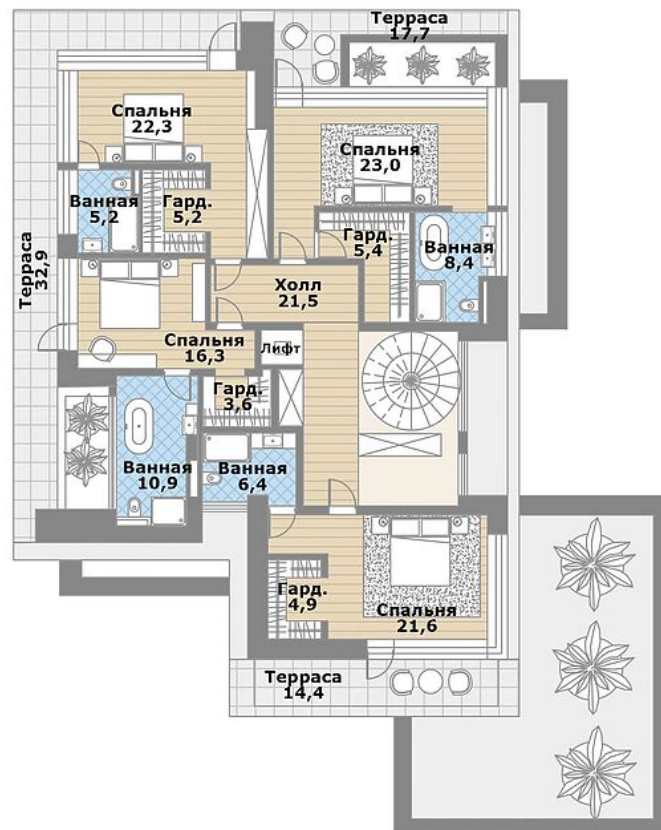
VILLAGIO  
REALTY



План-схема

## 2 этаж

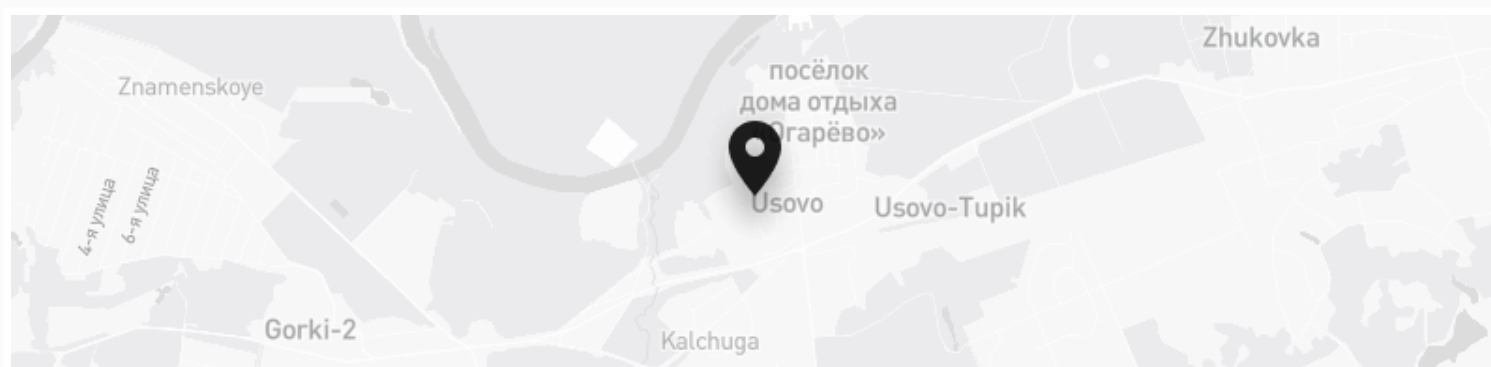
VILLAGIO  
REALTY



План-схема

## Усово Плюс

11 км до МКАД | Рублёво-Успенское шоссе



### Контакты Villagio-Realty

Главный офис — Олимпийский пр., 7

Офис продаж Millennium Park — 23 км, Новорижское шоссе

Офис продаж Renaissance park — 19 км, Новорижское шоссе

Офис продаж Villagio Рублевка — село Усово, 100Б

