

Продан

VILLAGIO
REALTY



id 873 / Монтевиль

Особняк в средиземноморском стиле

421,56 м² | 23,32 сот. | Без внутренней отделки

Данный объект можно приобрести только у нас. Больше эксклюзивных предложений смотрите здесь [Двухэтажный дом площадью 421 кв. метр](#) расположен в поселке...

Спальни

3 шт.

Санузлы

4 шт.

Спальни с с/у

3 шт.

+7 495 021 33 80

odp@villagio.ru

Олимпийский пр., 7



Экстерьер

Описание

Данный объект можно приобрести только у нас.

Больше эксклюзивных предложений смотрите здесь

Двухэтажный дом площадью 421 кв. метр расположен в поселке «Монтевиль», в 23 километрах от МКАД, в экологически благополучном Истринском районе Подмосковья. Особняк построен из кирпича, в средиземноморском стиле, на скатной крыше уложена керамическая черепица. В доме – свободная планировка, предполагающее

наличие гостиной с камином, большой террасы, трех спален, каждая из которых – с индивидуальным санузлом, гаража для двух автомобилей.

Особняк стоит на участке в 23,32 сотки, на второй линии от большого парка внутри поселка, занимающего 22 гектара. Все необходимые центральные коммуникации – электричество (мощность – 20 кВт на участок), магистральное газоснабжение, водопровод, канализация – подведены. Фасад дома пока не готов, нет окон. Особняк продается под отделку.



Экстерьер

Ключевые детали

Отделка

Без внутренней отделки

Площадь дома

421,56 м²

Участок

23,32 сот.

Этажи

2 этажа

Материал

Кирпич

Электричество

Мощность на участок 20 кВт

Канализация

Централизованная канализация

Водоснабжение

Централизованно

Газ

Магистральный



Экстерьер



Экстерьер



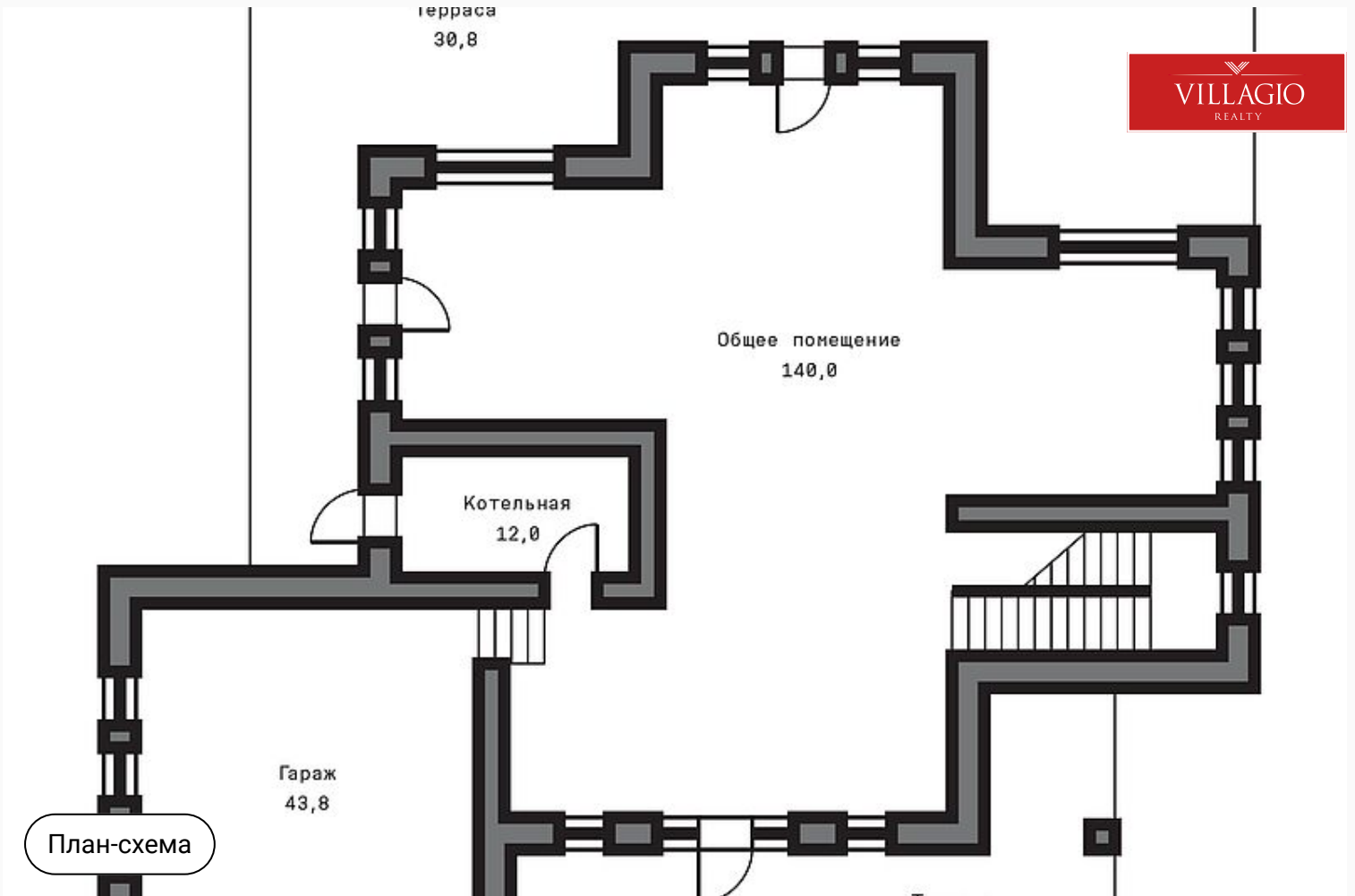
Экстерьер



Экстерьер



Экстерьер



План-схема

Общее помещение
170,7

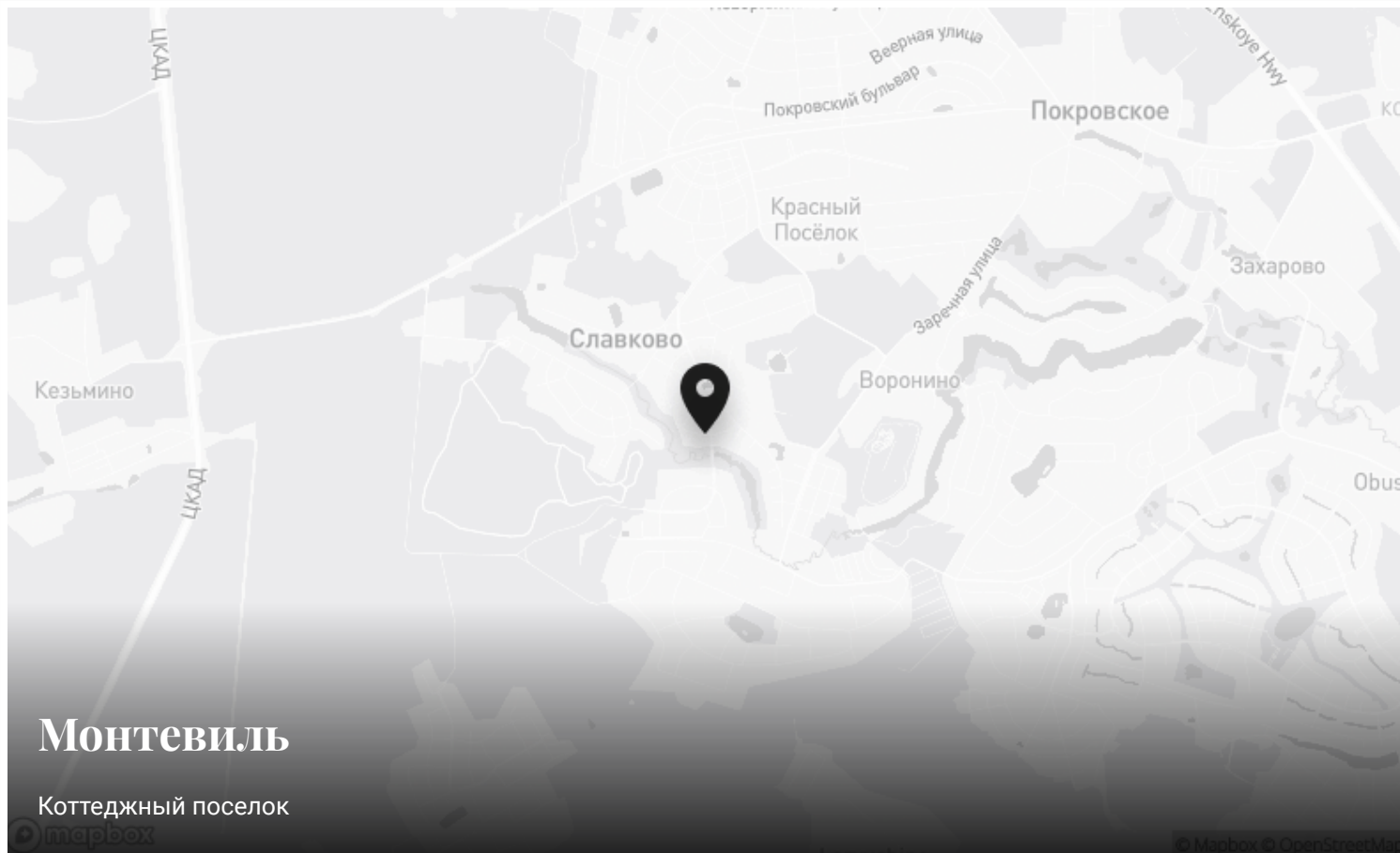
План-схема



Монтевилль

23 км до МКАД | Новорижское шоссе





Монтевилль

Коттеджный поселок

mapbox

© Mapbox © OpenStreetMap



Контакты Villagio-Realty

Главный офис — Олимпийский пр., 7

Офис продаж Millennium Park — 23 км, Новорижское шоссе

Офис продаж Renaissance park — 19 км, Новорижское шоссе

