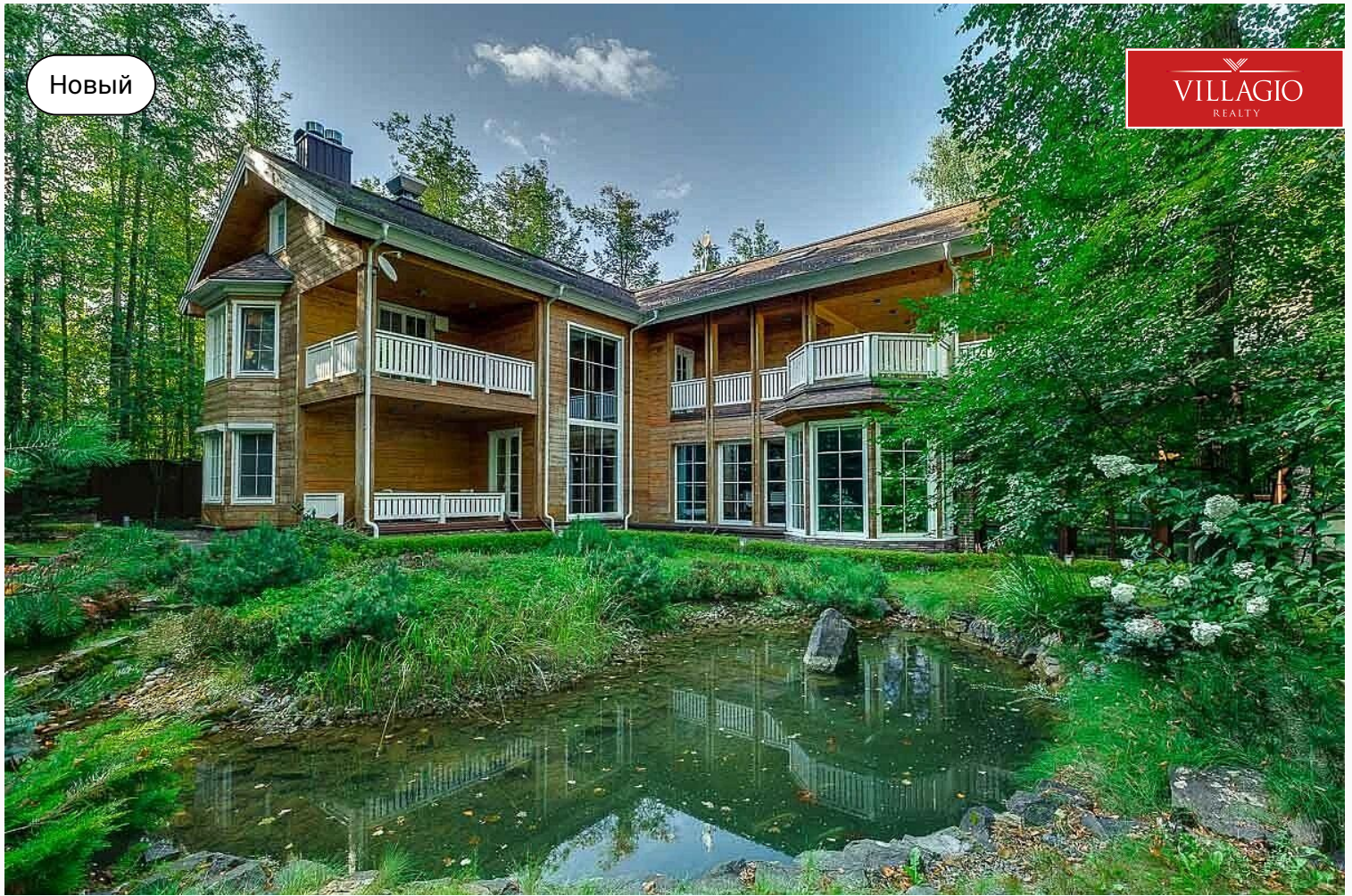


Новый

VILLAGIO  
REALTY



id 8502 / Ильинские дачи

## Дом с красивым участком

5 000 000 € | 1300 м<sup>2</sup> | 20 сот. | Под ключ

Роскошный деревянный дом, расположенный на охраняемой территории коттеджного посёлка «Ильинские дачи» в старой части Жуковки Дом стоит на ухоженном лесном...

Спальни

5 шт.

Санузлы

5 шт.

Мастерспальни

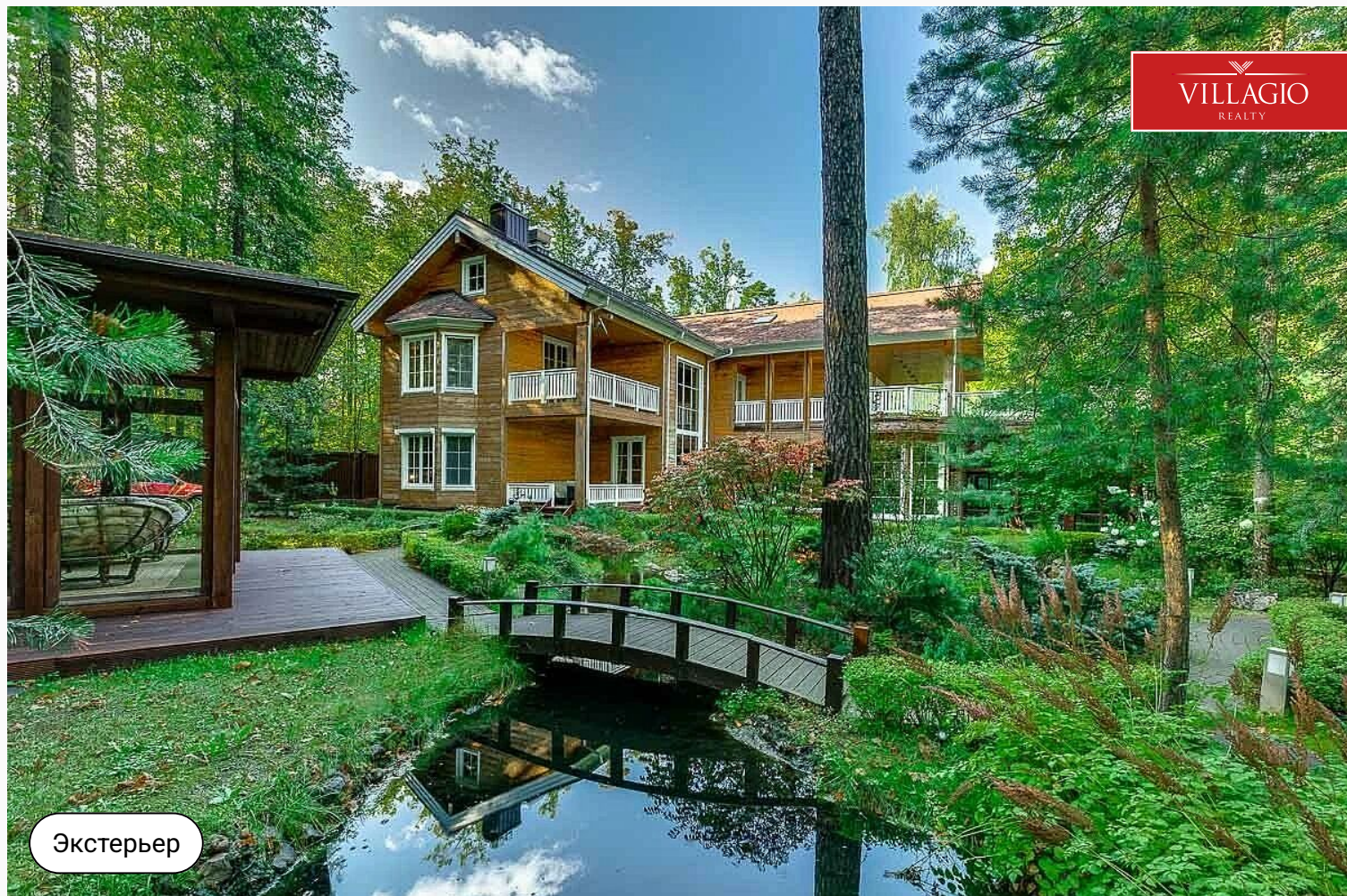
1 шт.

+7 495 021 33 80

odp@villagio.ru

Олимпийский пр., 7





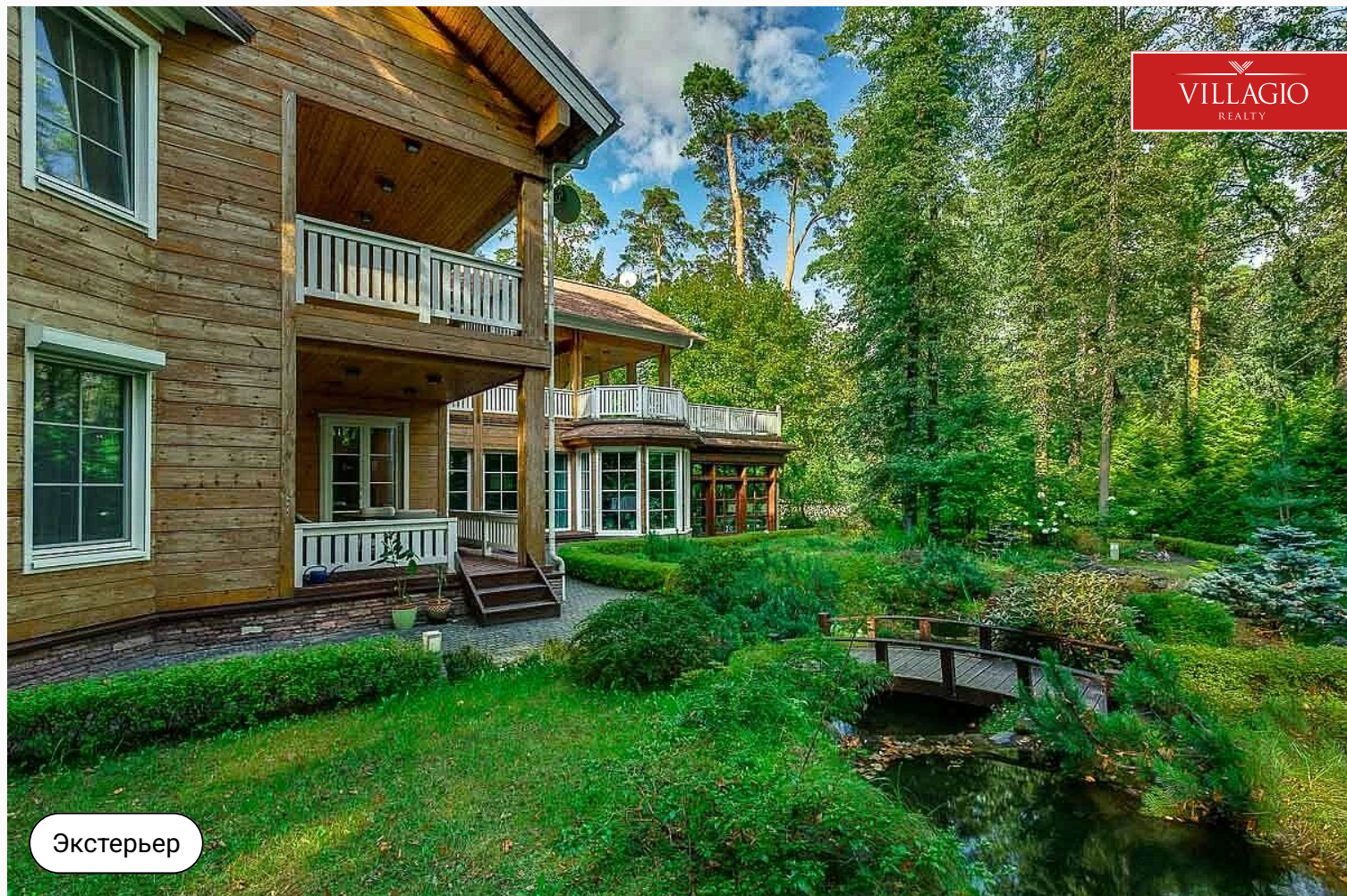
Экстерьер

## Описание

Роскошный деревянный дом, расположенный на охраняемой территории коттеджного посёлка «Ильинские дачи» в старой части Жуковки. Дом стоит на ухоженном лесном участке с продуманным ландшафтным дизайном, включающим систему каскадных фонтанов, декоративный пруд и художественную подсветку. К дому примыкают гараж на три машиноместа (с хозяйственным блоком на втором этаже) и отдельный гараж на одно место, а также стильный чайный домик в японском стиле. Сам дом состоит из цокольного этажа, двух этажей и мансарды. Цокольный этаж включает в себя бильярдную, игровую комнату, барную зону, постирочную, кладовую и технические помещения. На первом этаже расположены просторная прихожая с гардеробной, гостевой санузел, впечатляющая столовая с верхним светом, современная кухня, уютная гостиная с камином, а также

роскошная SPA-зона с хаммам, сауной, бассейном (глубина до 3 метров), солярием, джакузи и отдельным санузлом с выходом в спортивный зал. На втором этаже находится главная спальня с собственной ванной комнатой и гардеробной, две дополнительные спальни, общая ванная комната и просторная веранда. Мансарда предлагает еще две спальни, большую ванную комнату и кладовую. Ильинские дачи – живописный коттеджный поселок, расположенный в сосновом бору неподалеку от Москвы (всего в 10 километрах от столицы). Поселок хорошо вписан в природное окружение. Добраться до поселка Ильинские дачи можно как по Рублево-Успенскому шоссе, так и по Ильинскому и Новорижскому шоссе. Ближайший населенный пункт – Жуковка, которая по праву считается жизненным центром Рублевки.





Экстерьер

## Ключевые детали

Отделка	Площадь дома	Участок	Тип участка
<b>Под ключ</b>	<b>1300 м²</b>	<b>20 сот.</b>	<b>Лесной</b>
Этажи	Материал	Стиль	Класс объекта
<b>4 этажа</b>	<b>Дерево</b>	<b>Классический стиль</b>	<b>Deluxe</b>
Газ	Водоснабжение	Электричество	Канализация
<b>Магистральное газоснабжение</b>	<b>Центральное водоснабжение</b>	<b>Электричество</b>	<b>Централизованная канализация</b>

Камин

Помещение для персонала

Второй свет

Бильярд

Крытый бассейн

Цокольный этаж

Гараж отдельно стоящий

Хаммам

Спортивный зал

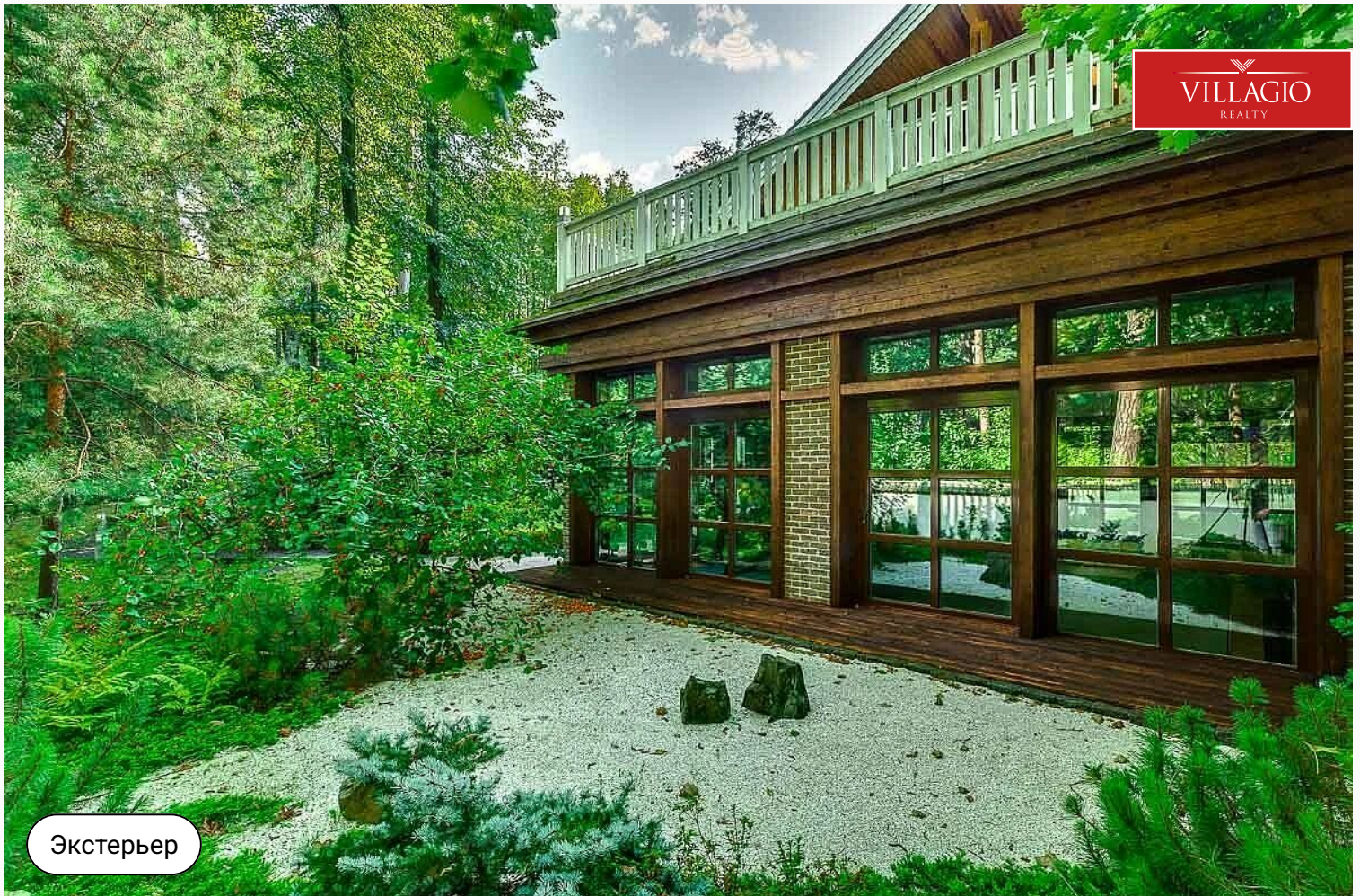
Кабинет

Сауна





Экстерьер

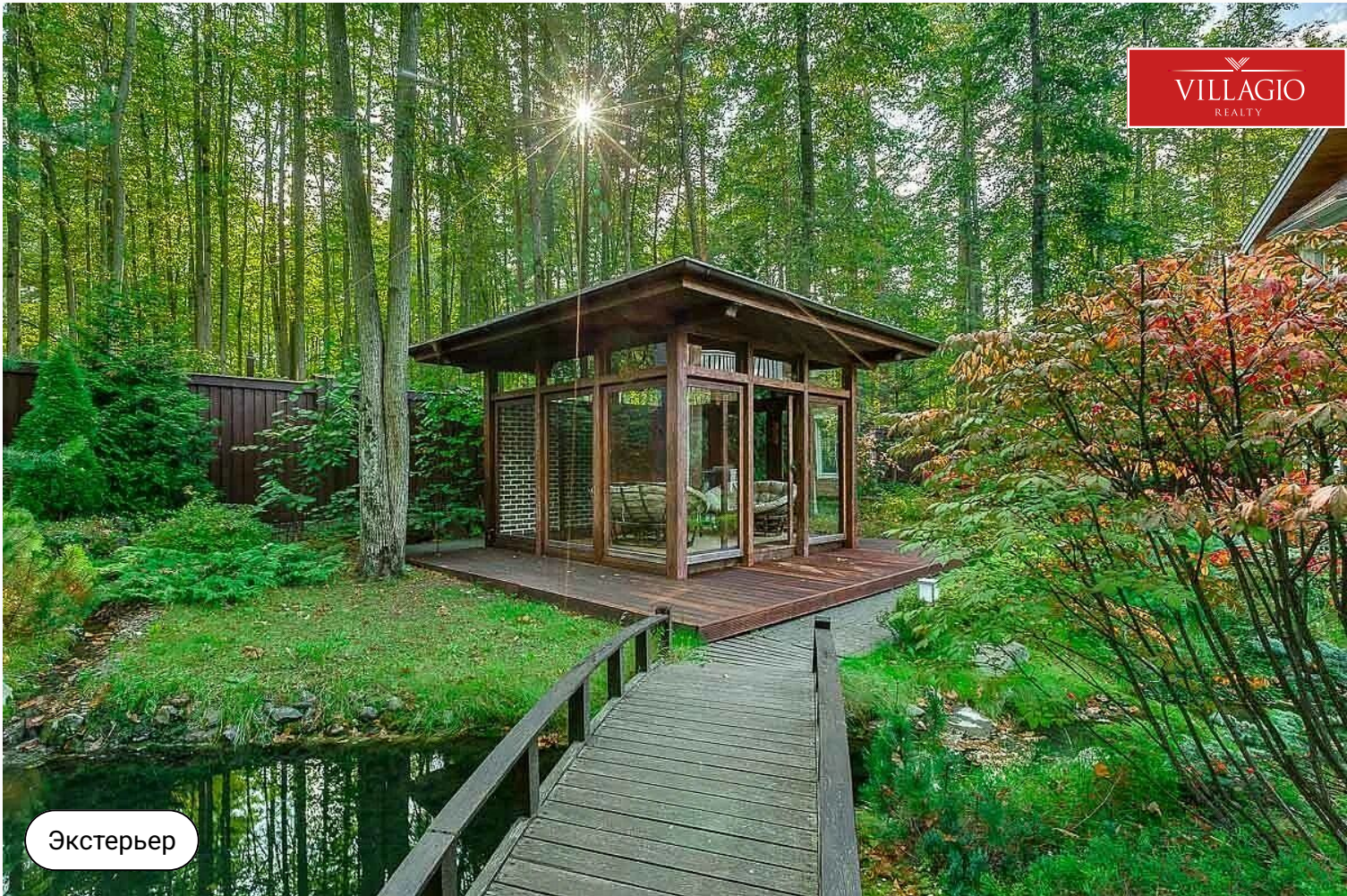


Экстерьер





Экстерьер



Экстерьер





Интерьер

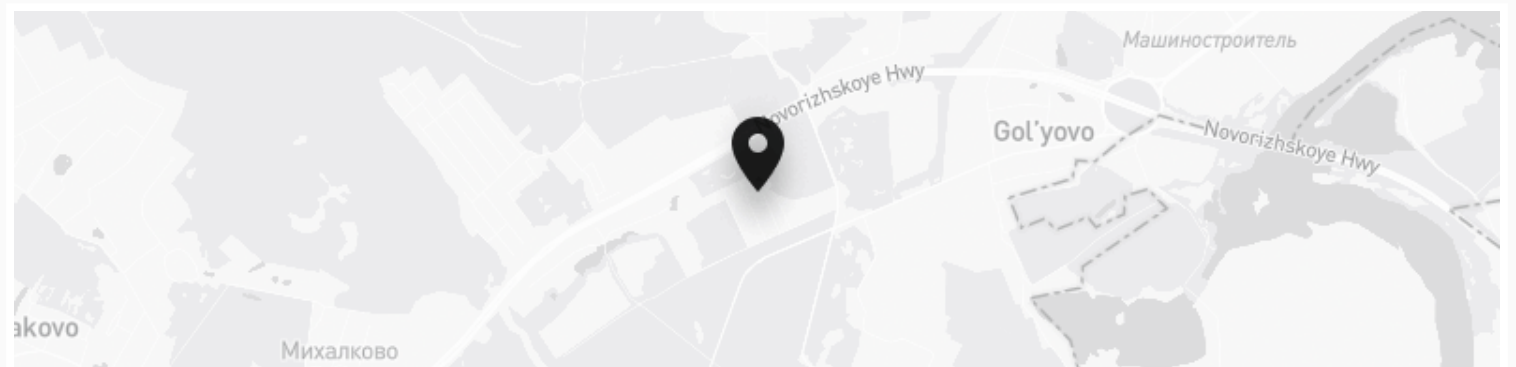


Интерьер









**Контакты Villagio-Realty**

Главный офис — Олимпийский пр., 7  
Офис продаж Millennium Park — 23 км, Новорижское шоссе  
Офис продаж Renaissance park — 19 км, Новорижское шоссе