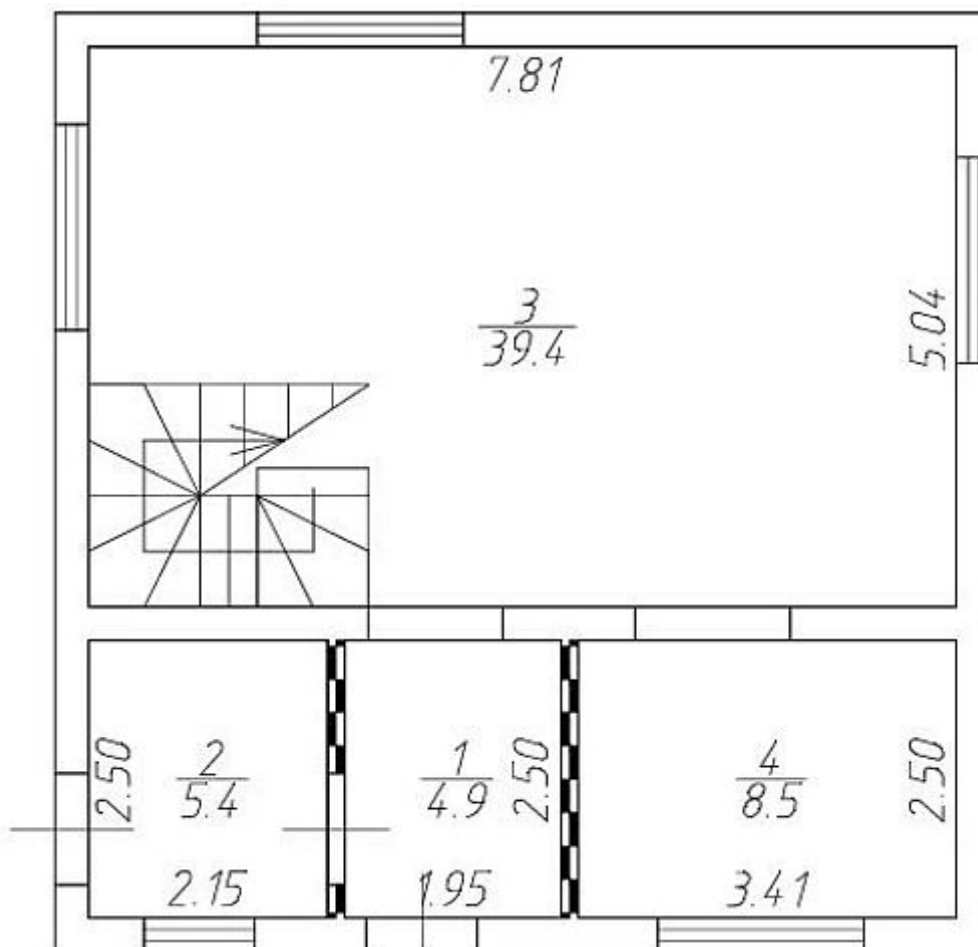


id 8225

Коттедж в отделке "white box."

15 600 000 ₽ | 110,6 м² | 10,6 сот. | Без отделки

ID: Z14 КП "Спартак", ИЖС .Поселок с круглогодичным проживанием , участки выделялись Научным сотрудникам.. На въезде автоматический шлагбаум (открывается...



План-схема

Описание

ID: Z14 КП "Спартак", ИЖС. Поселок с круглогодичным проживанием, участки выделялись Научным сотрудникам.. На въезде автоматический шлагбаум (открывается с телефона), поселок под охраной. Участок расположен на самой широкой улице поселка 20 м шириной. Участок: ровный, правильной формы, продуманное расположение дома дает возможность поставить баню и организовать огород, вымощенная бетонной плиткой парковка на 2 машины перед домом. Участок огорожен металлическим забором с калиткой и распашными воротами. Конструктив дома: коттедж 2-уровневый без цоколя, фундамент лента 180 см + монолитная плита, стены из 300 см газоблока + утеплитель (базальтовая вата) + облицовочный кирпич. Межэтажное монолитное перекрытие + монолитная "дизайнерская парящая" лестница с контуром теплого водяного пола (приятный бонус). В

доме сделана предчистовая отделка - залита стяжка, раскнут водяной теплый пол "REHAU" в зонах плитки, санузла, котельная с отдельным входом оборудована по современным требованиям и ГОСТам с использованием премиального оборудования. Стены и потолок оштукатурены и отшпаклеваны (wб), установлены подоконники и стеклопакеты. Разведена электрика, установлены розетки, собран качественный электрощит. Сделаны натяжные потолки с освещением. Утеплена крыша, смонтирована "телескоп" лестница на чердак. Планировка: 1 этаж: прихожая, котельная, санузел 8.5 м² с панорамным окном, кухня-столовая-гостиная 49 м². 2 этаж: холл-гостиная 13.9 м, спальня - 15.4 м, спальня 12.6 м², санузел с окном - 10.5 м². Удачное расположение поселка и его экологичность (разлив Москвы реки, Томилинский леопарк, М...



Ключевые детали

Отделка

Без отделки

Площадь дома

110,6 м²

Участок

10,6 сот.

Этажи

2 этажа



















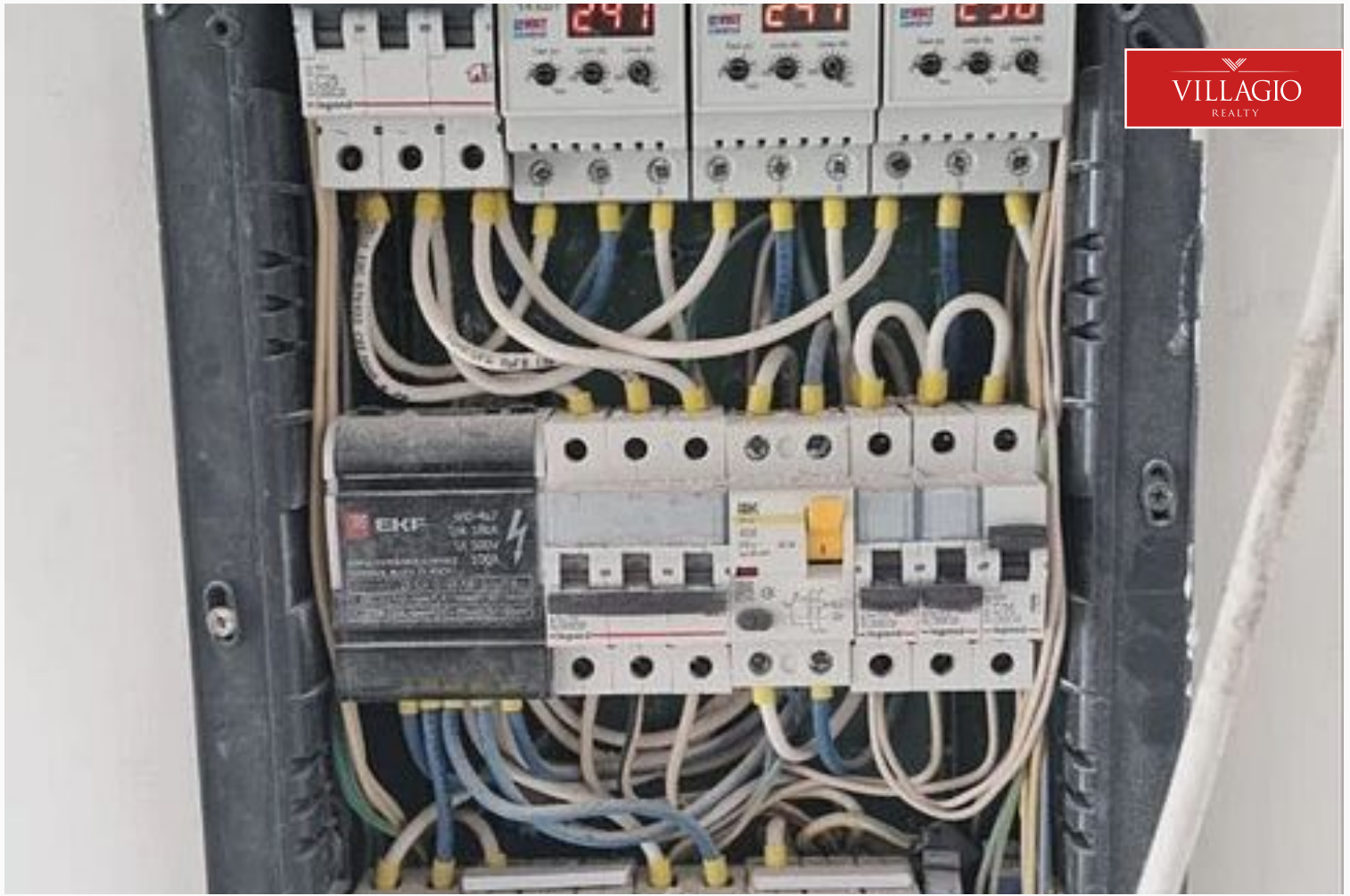




VILLAGIO
REALTY

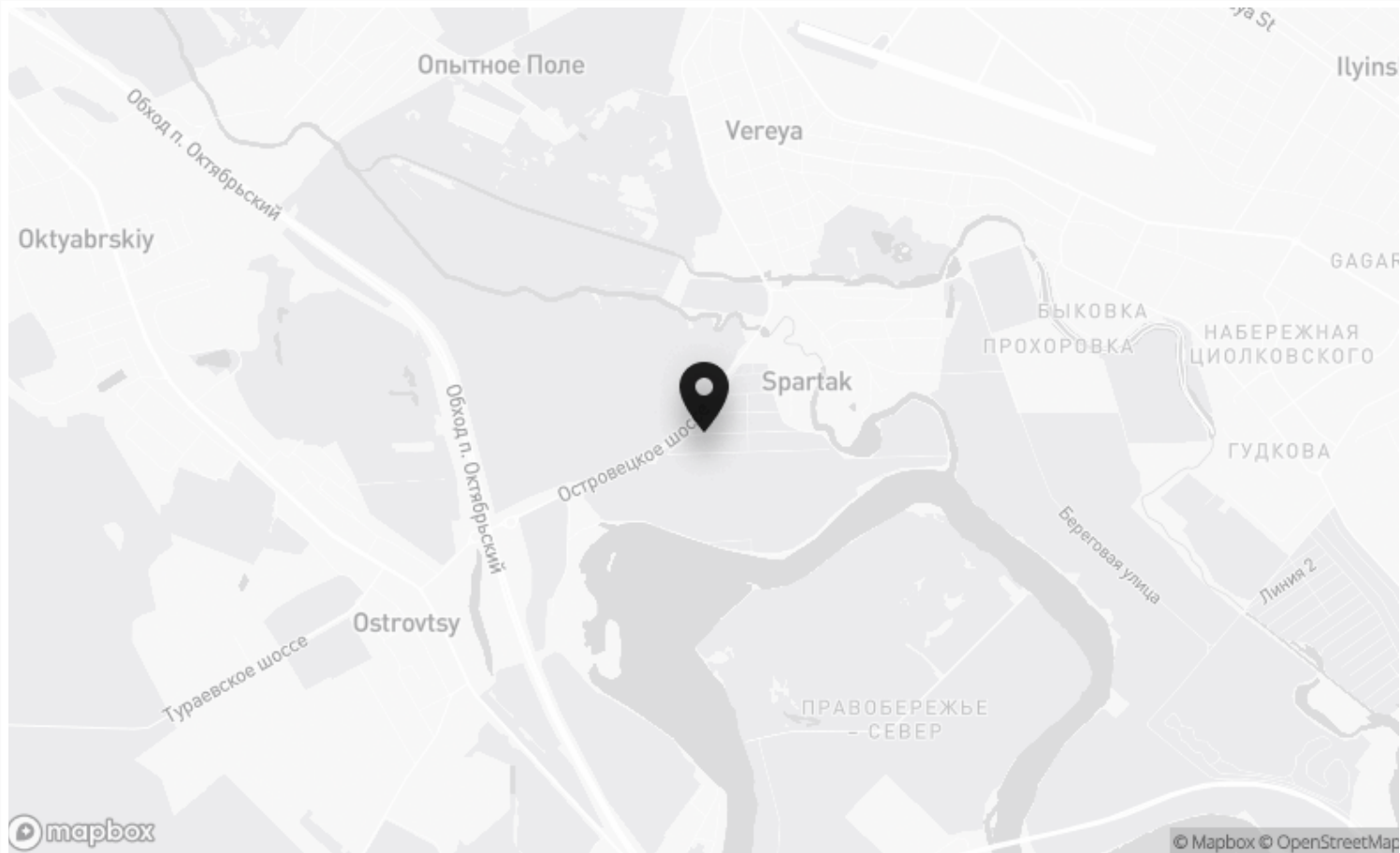


VILLAGIO
REALTY









Контакты Villagio-Realty

Главный офис — Олимпийский пр., 7

Офис продаж Millennium Park — 23 км, Новорижское шоссе

Офис продаж Renaissance park — 19 км, Новорижское шоссе

