

Новый

VILLAGIO
REALTY



id 8051 / Довиль

Дом "Сан Жерма" в стиле модерн

8 000 000 \$ | 658 м² | 30 сот. | Под ключ

Островок Франции в 10 км от Москвы. Коттеджный посёлок с атмосферой фешенебельного французского курорта.

Спальни

5 шт.

Санузлы

6 шт.

Гардеробные

6 шт.

Мастерспальни

5 шт.

Спальни с с/у

5 шт.

+7 495 186 06 50

sale@villagio.ru

Олимпийский пр., 7



Экстерьер

Описание

Дом спроектирован по эскизам французских архитекторов конца XIX – начала XX века. Нормандский стиль и французская дворцовая архитектура определяют архитектурный облик элитного посёлка. Все элементы отделки выполнены по авторским эскизам. Дома с участками практически копируют архитектуру одного из самых престижных морских курортов Франции. Собственная инфраструктура создана для комфортного отдыха на природе. Атмосферный ресторан и кафе, spa-центр, спортивно-оздоровительный комплекс дарят возможность полноценно

отдохнуть, не выезжая за пределы посёлка премиум-класса. Природное озеро с зеркалом воды площадью 16 Га – настоящее украшение и любимое место отдыха жителей. Как и на французском курорте, в «Довиль» создан пляж для купания и набережная-променад. У озера построен причал для лодок и катеров. На берегу – пирсы для рыбалки. Для самых маленьких жителей коттеджного посёлка создана бухта с детскими кораблями. Доехать до коттеджного посёлка возможно по Минскому, Можайскому, Рублево-Успенскому и Киевскому шоссе.



Интерьер

Ключевые детали

Отделка Под ключ	Площадь дома 658 м²	Участок 30 сот.	Тип участка Продуманный ландшафтный дизайн
Этажи 3 этажа	Материал Кирпично-монолитный	Стиль Классический стиль	Класс объекта Deluxe
Водоснабжение Центральное водоснабжение	Канализация Централизованная канализация	Газ Магистральное газоснабжение	Электричество Электричество

Новый дом

Сауна

Гараж отдельно стоящий

Кабинет

Второй свет

Отделочные материалы класса DeLuxe



Интерьер

VILLAGIO
REALTY



Интерьер

VILLAGIO
REALTY



Интерьер



Интерьер





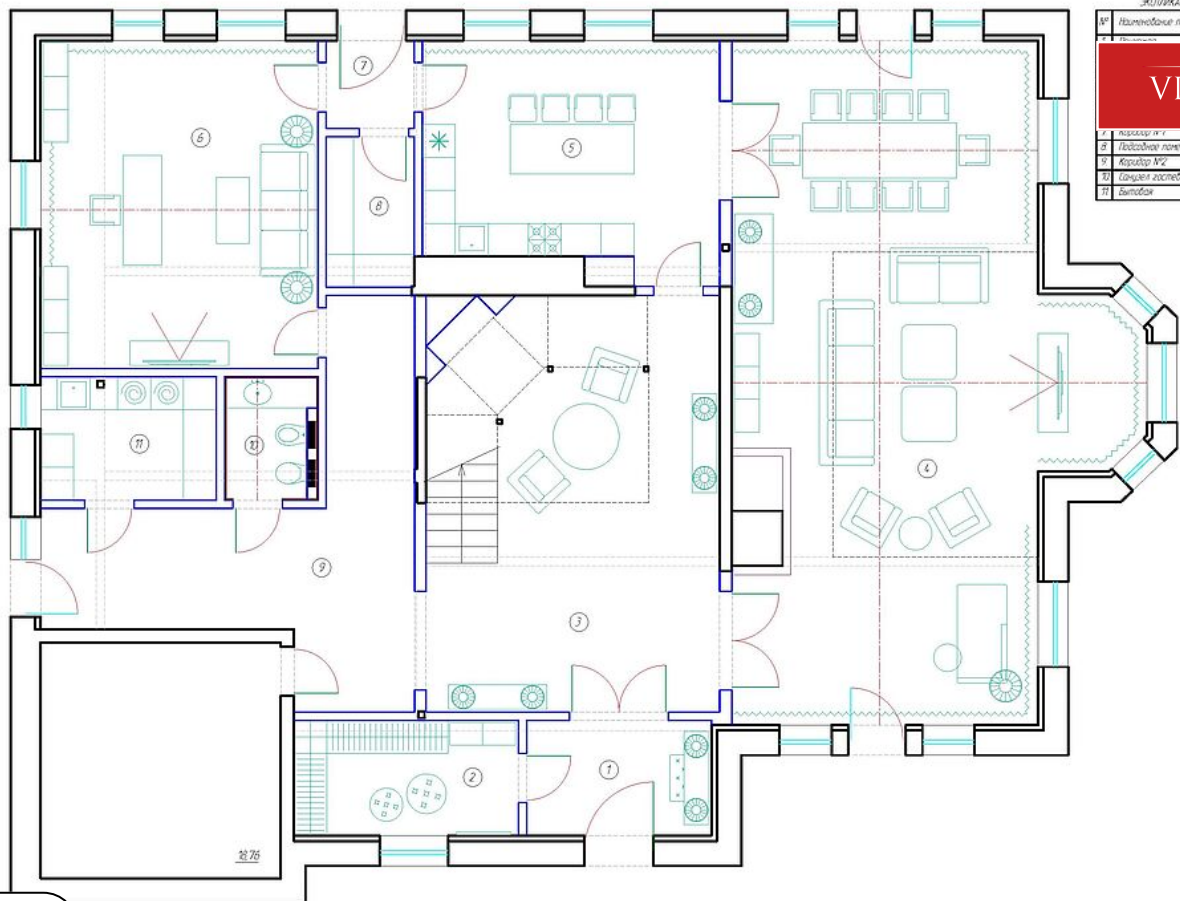
Интерьер



Интерьер



Интерьер

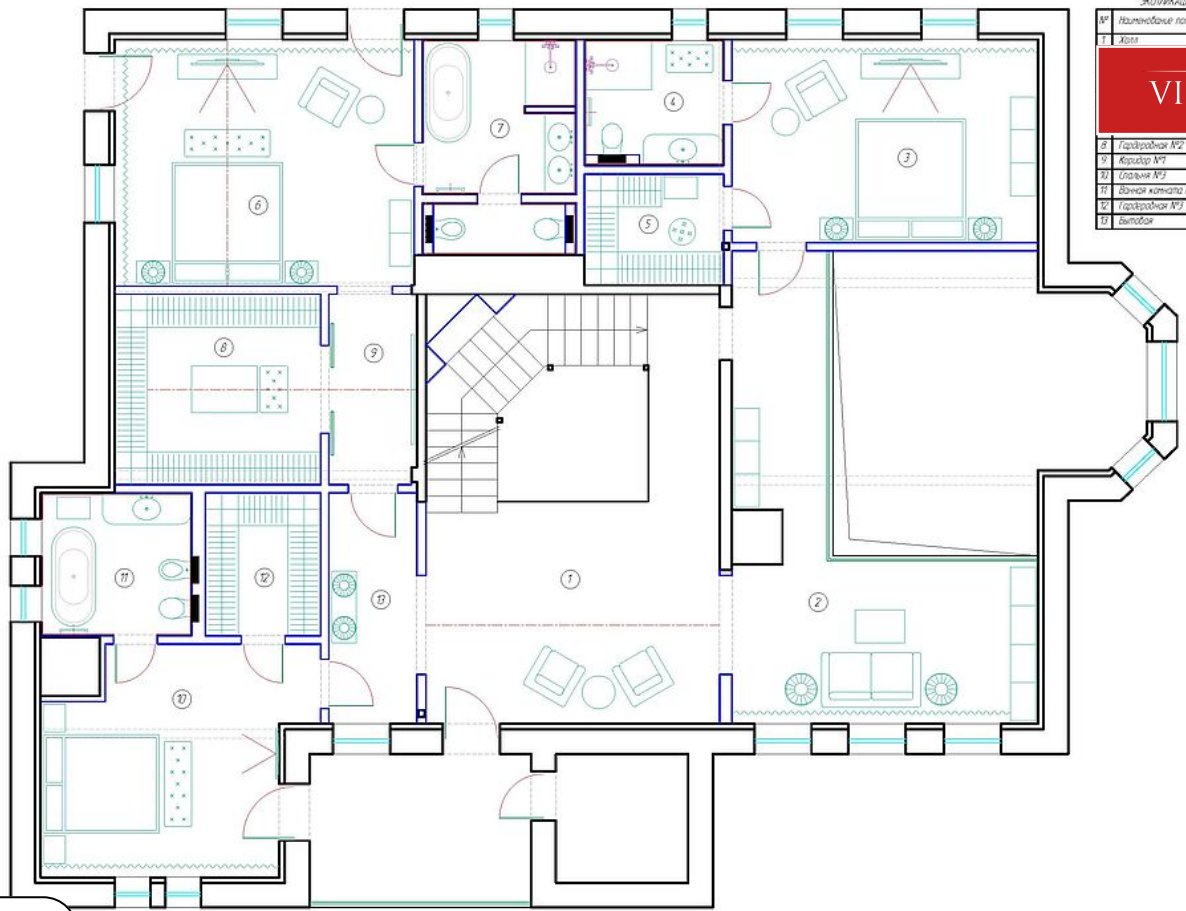


ЭКВИВАЛЕНЦИЯ ПОМЕЩЕНИЙ

№	Назначение помещения	Площадь, м2
1	Коридор №1	4,20
2	Коридор №2	24,53
3	Спальня гостевого	3,82
4	Ванная	2,20

План-схема

Должность	Исполнитель	Подпись	Дата	индивидуальный жилой дом № 214, п.Водный
Руководитель	Зеленский Р.А.			1-ый этаж
Выполнил	Бондаренко Е.А.			План-схема расстановки мебели и оборудования

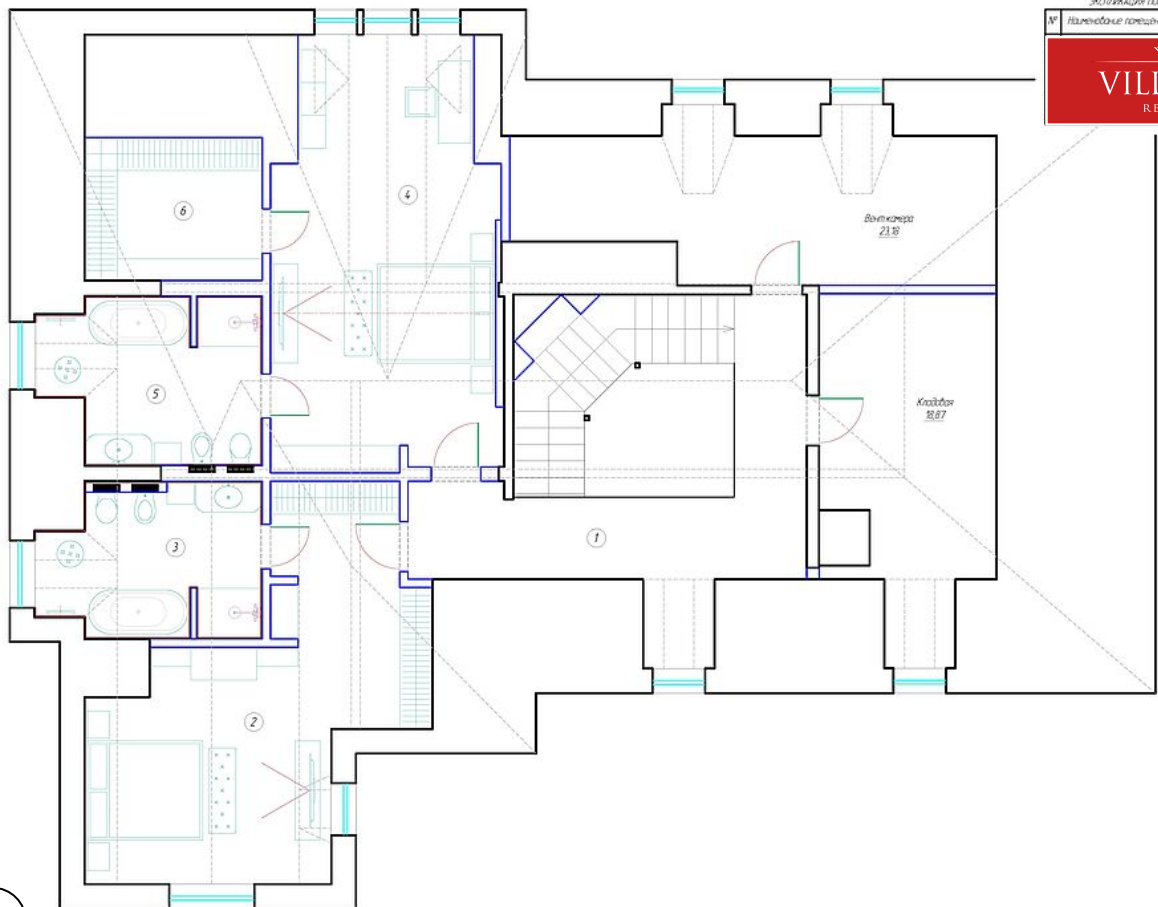


ЭКОЛОГИЧЕСКАЯ ПЕРЕЧЕНЬ		
№	Наименование помещения	Площадь, м ²
1	ЖКМ	26,27
VILLAGIO REALTY		
2	Гардеробная №2	31,00
3	Кухня №1	3,52
4	Спальня №3	12,31
5	Ванная комната №3	2,74
6	Гардеробная №3	3,44
7	Входная	4,72

План-схема

Должность	Исполнитель	Подпись	Дата	индивидуальный жилой дом № 214, п.Добель
Руководитель	Зеленский Р.А.			2-ой этаж
Выполнил	Богданарова Е.А.			План-схема расстановки мебели и оборудования

Zelenkiy REALTY



ЭКОЛОГИЧЕСКАЯ ПЕРЕЧЕНЬ		
№	Наименование помещения	Площадь, м ²
VILLAGIO REALTY		

План-схема

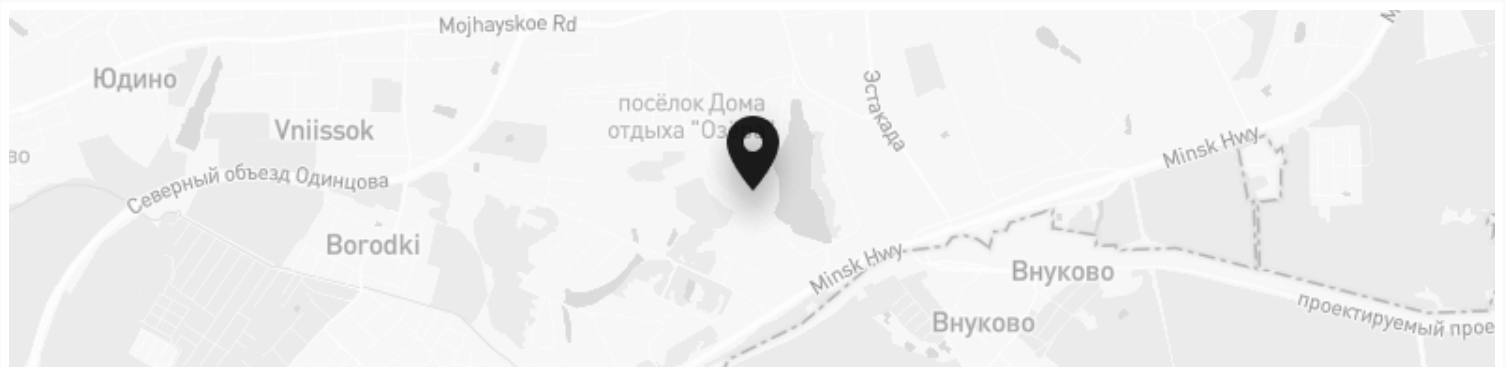
Должность	Исполнитель	Подпись	Дата	индивидуальный жилой дом № 214, п.Добель
Руководитель	Зеленский Р.А.			Мансарда
Выполнил	Богданарова Е.А.			План-схема расстановки мебели и оборудования

Zelenkiy REALTY



Довиль

10 км до МКАД | Московская область



Контакты Villagio-Realty

Главный офис — Олимпийский пр., 7

Офис продаж Millennium Park — 23 км, Новорижское шоссе

Офис продаж Renaissance park — 19 км, Новорижское шоссе

