



id 7837 / Мэдисон парк

Дом на озере

330 000 000 ₽ | 1022 м² | 40,89 сот. | White box

Дом на озере

Спальни

6 шт.

Санузлы

7 шт.

+7 495 186 06 50

sale@villagio.ru

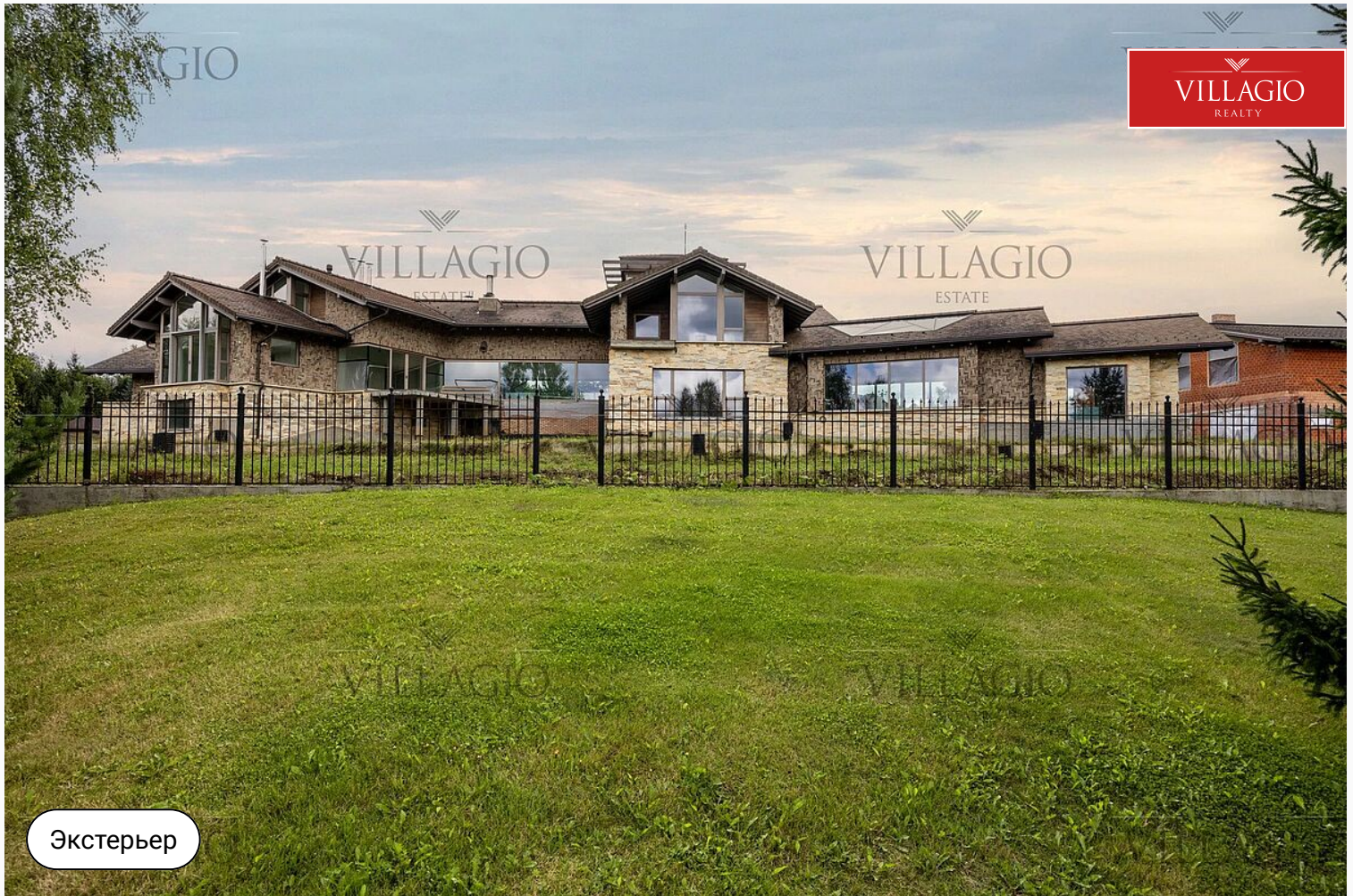
Олимпийский пр., 7



Описание

Эксклюзивное Предложение! Предлагаем вашему вниманию уникальный дом, с видом и своим выходом к парку и озеру, который сочетает в себе изысканность и современные удобства. Расположенный в престижном коттеджном поселке Мэдисон Парк, этот дом станет идеальным выбором для ценителей комфорта и уюта. Основные характеристики: - Общая площадь дома 1000 м², обеспечивающая простор и комфорт для всей семьи. Этажность 2 этажа + цоколь + мансарда, предоставляющие множество возможностей для обустройства. - Фасад: кирпич австрийского производства в сочетании с натуральным камнем и деревом

Крыша: мягкая черепица
Внутренняя отделка: white box, что позволяет исполнить внутреннюю отделку по своему желанию
Участок: - Площадь 40 соток, идеально подходящие для создания ландшафтных шедевров и личного пространства.
Собственный выход в парк и к озеру, позволяющий наслаждаться природой прямо у порога вашего дома.
Удобства: роскошный бассейн, хамам и сауна для полного релакса и оздоровления.
Преимущества расположения: Элитный коттеджный поселок Мэдисон Парк: высокий уровень безопасности, престижное окружение и удобный доступ к инфраструктуре.



Ключевые детали

Отделка

White box

Площадь дома

1022 м²

Участок

40,89 сот.

Тип участка

**Все соседи
построены**

Этажи

3 этажа

Материал

**Кирпично-
монолитный**

Стиль

**Современный
стиль**

Класс объекта

Deluxe

Газ

**Магистральное
газоснабжение**

Канализация

**Централизованная
канализация**

Водоснабжение

**Центральное
водоснабжение**

Крытый бассейн

Фасадное освещение

SPA

Большая терраса

Баня в доме

Кабинет

Винный погреб

Дом для персонала

Бассейн меньше десяти метров

В доме не жили

Отличное состояние

Гостевой дом

Цокольный этаж

Гараж отдельно стоящий

Хаммам

Новый дом

Домашний кинотеатр

Бассейн больше десяти метров

Камин



Экстерьер



Экстерьер

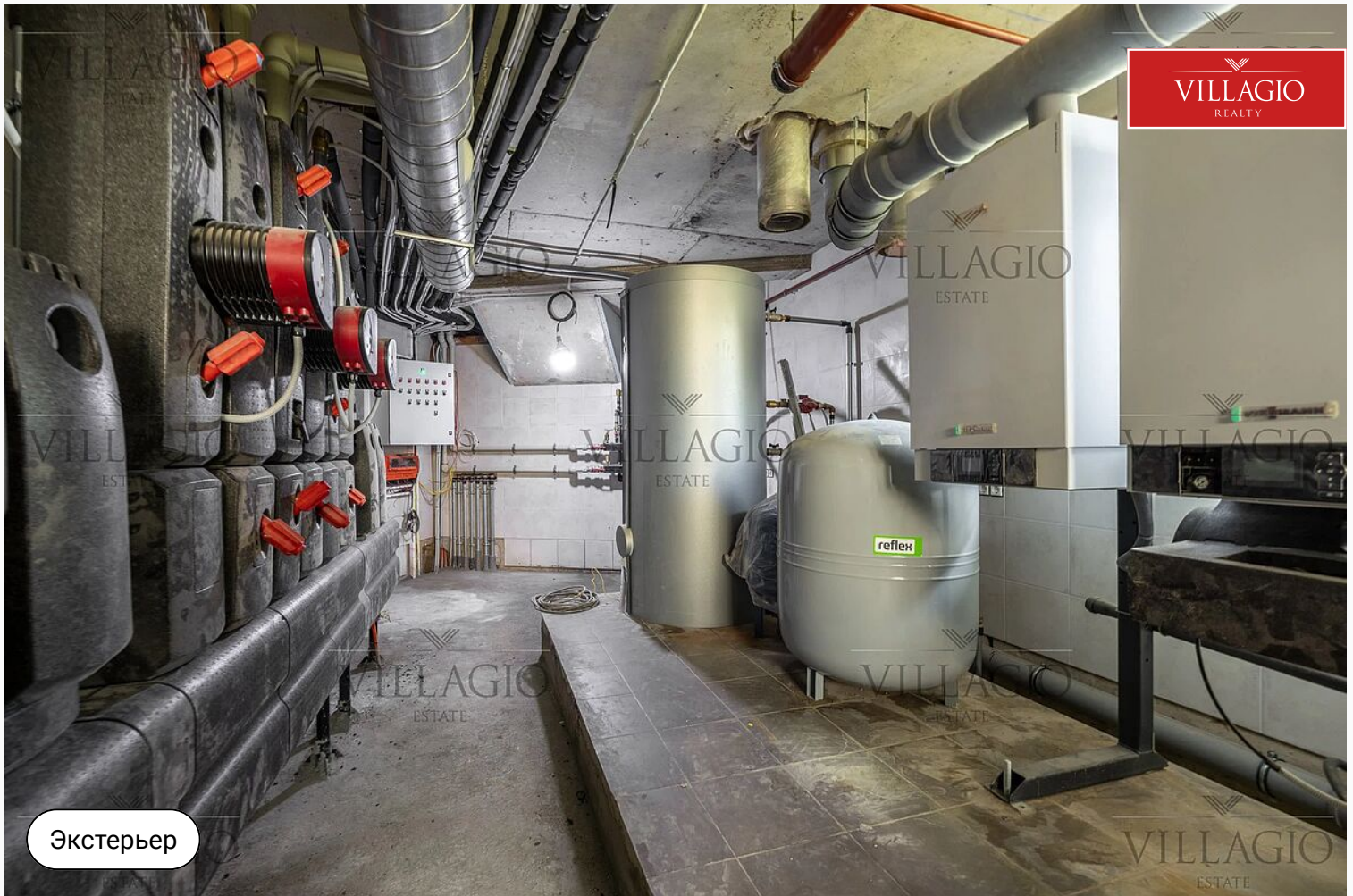


Экстерьер



Экстерьер



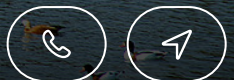


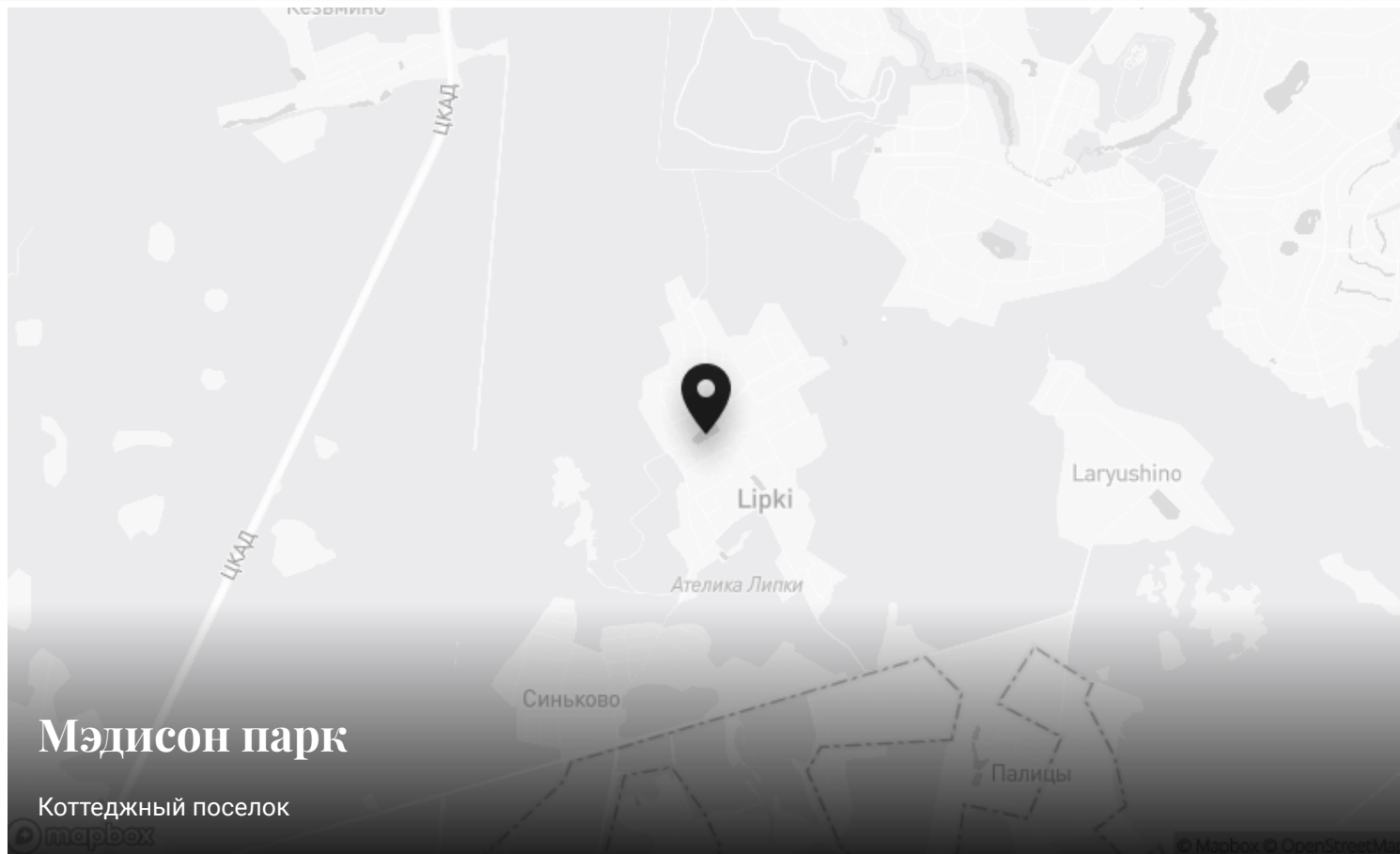
Экстерьер



Мэдисон парк

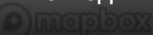
26 км до МКАД | Новорижское шоссе





Мэдисон парк

Коттеджный поселок



© Mapbox © OpenStreetMap



Контакты Villagio-Realty

Главный офис — Олимпийский пр., 7

Офис продаж Millennium Park — 23 км, Новорижское шоссе

Офис продаж Renaissance park — 19 км, Новорижское шоссе

