

Новый

VILLAGIO
REALTY

id 7788 / КП Life-Seasons

Фахверк в сосновом лесу Н1

160 950 620 ₽ | 446,4 м² | 16,9 сот. | Без отделки

3 ГА ЛЕСА ГЕНПЛАН РАЗРАБОТАН С ПРИОРИТЕТОМ НА СОХРАНЕНИЕ ЛЕСА НА УЧАСТКАХ

Спальни

4 шт.

Санузлы

4 шт.

Мастерспальни

1 шт.

Спальни с с/у

4 шт.

+7 495 186 06 50

sale@villagio.ru

Олимпийский пр., 7



Экстерьер

Описание

3 ГА ЛЕСА

ГЕНПЛАН РАЗРАБОТАН С ПРИОРИТЕТОМ НА СОХРАНЕНИЕ ЛЕСА НА УЧАСТКАХ

БЕСКОНЕЧНАЯ ПРОБЕЖКА - НЕТ ТУПИКОВЫХ УЛИЦ

ПРЕДУСМОТРЕНЫ ПАРКОВОЧНЫЕ КАРМАНЫ ДЛЯ ГОСТЕВОГО ПАРКИНГА НА ТЕРРИТОРИИ ПОСЕЛКА

16 ВИЛЛ БЕЗ ЗАБОРОВ

В ЕДИНОМ АРХИТЕКТУРНОМ СТИЛЕ В ЛЕСУ

ВИЛЛЫ В ЕДИНОМ СТИЛЕ

Запатентованный конструктив вилл. Сечения и узлы строений минималистичны и пропорционально красивы. Пропорции панорамного остекления объединяют с лесом за окном. Перекрытие из монолита, а террасы из термодерева не теряют геометрии со временем

ПРОДУМАННАЯ ПЛАНИРОВКА ВИЛЛ

Визуальная ось - вид на внутренний двор прямо от входа. Открытая общая зона гостиной, обеденной и кухни. Спальные с личными гардеробными и ванными комнатами

FN1 446M2

САМЫЙ ПРОСТОРНЫЙ ДОМ МАКСИМАЛЬНОЕ ИСПОЛЬЗОВАНИЕ ПОЛЕЗНОЙ ПЛОЩАДИ ГОСТЕВАЯ СПАЛЬНАЯ И КАБИНЕТНАЯ ЗОНА НА ПЕРВОМ И ТРИ СПАЛЬНЫЕ НА ВТОРОМ ЭТАЖЕ, КАЖДАЯ С ЛИЧНОЙ ГАРДЕРОБНОЙ И САМУЗЛОМ



Экстерьер

Ключевые детали

Отделка	Площадь дома	Участок	Тип участка
Без отделки	446,4 м²	16,9 сот.	Продуманный ландшафтный дизайн
Этажи	Материал	Стиль	Класс объекта
2 этажа	Фахверк	Фахверк	Deluxe
Канализация	Электричество	Водоснабжение	Газ
Централизованная канализация	Электричество	Центральное водоснабжение	Магистральное газоснабжение

Отделочные материалы класса DeLuxe

Фасадное освещение

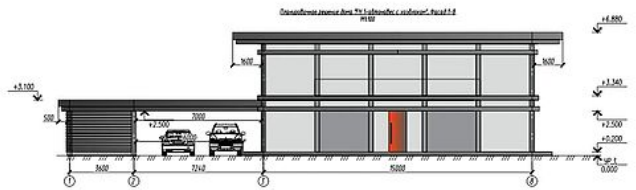
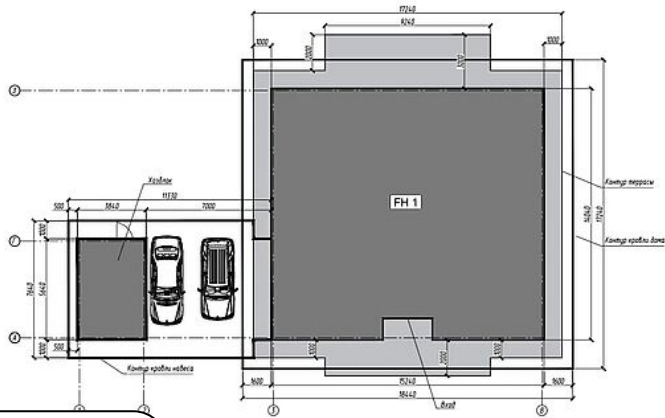
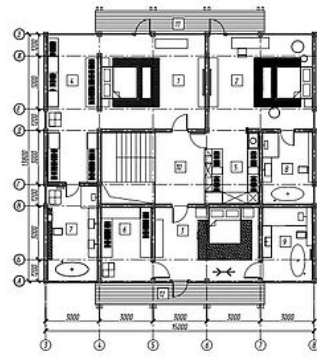
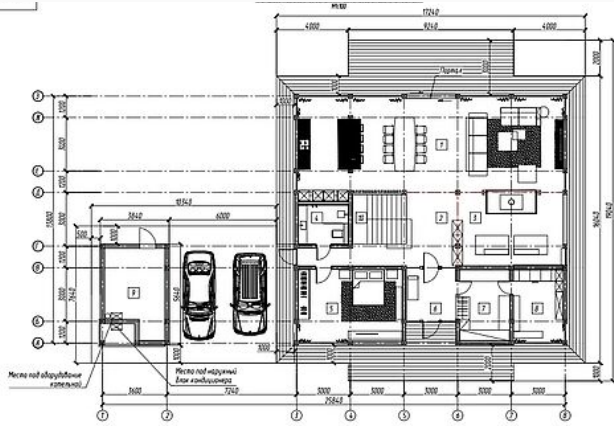
Кабинет



Экстерьер



Экстерьер



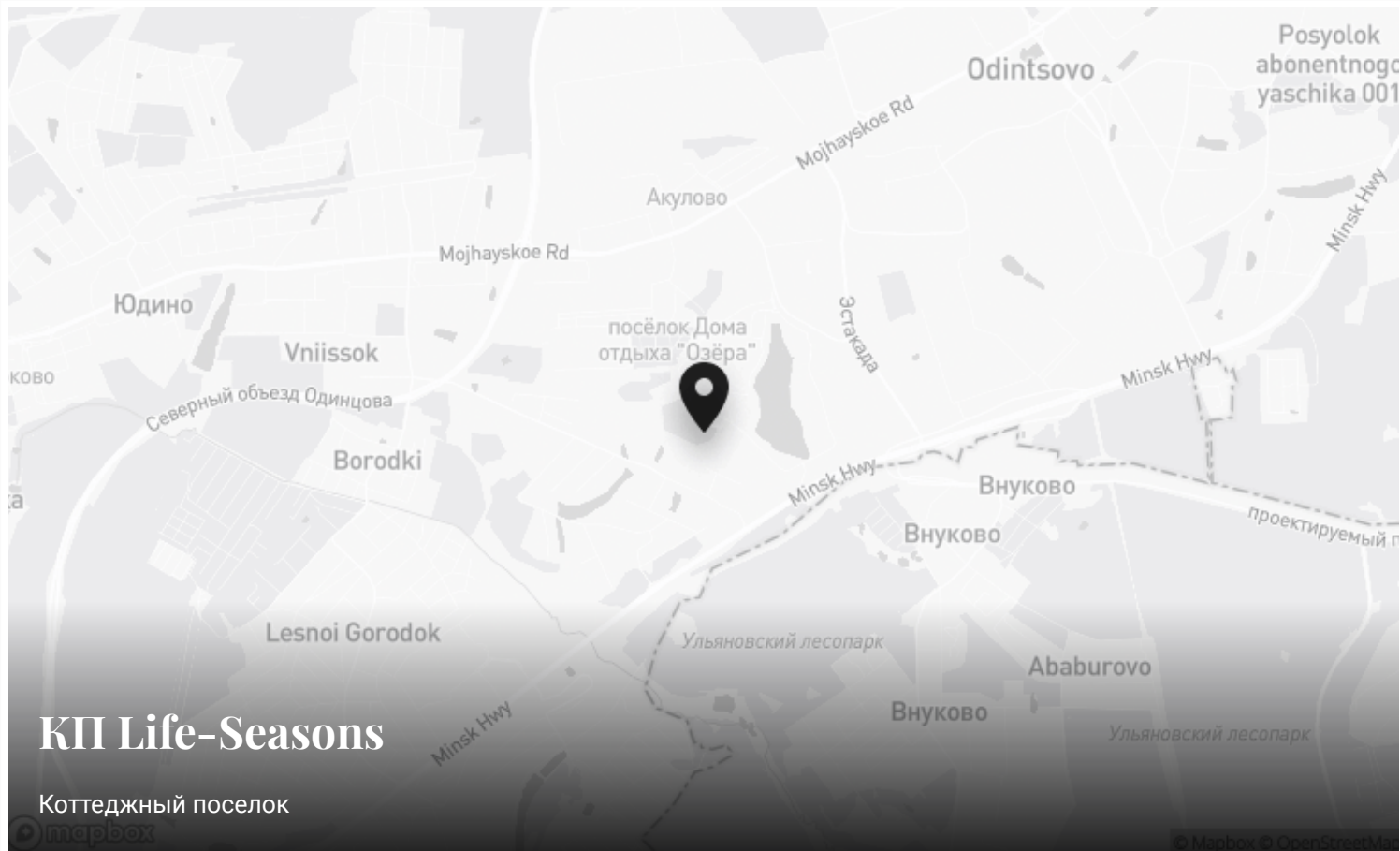
План-схема



КП Life-Seasons

15 км до МКАД | Одинцовский





Контакты Villagio-Realty

Главный офис — Олимпийский пр., 7

Офис продаж Millennium Park — 23 км, Новорижское шоссе

Офис продаж Renaissance park — 19 км, Новорижское шоссе

