



id 7602 / Валенсия

## Большой нестандартный участок в КП "Валенсия"

8 000 000 ₽ | 8,65 сот.

Участок площадью 8,65 соток на четвертой линии, во второй очереди в коттеджном посёлке «Валенсия». К участку подведены вода и электричество.

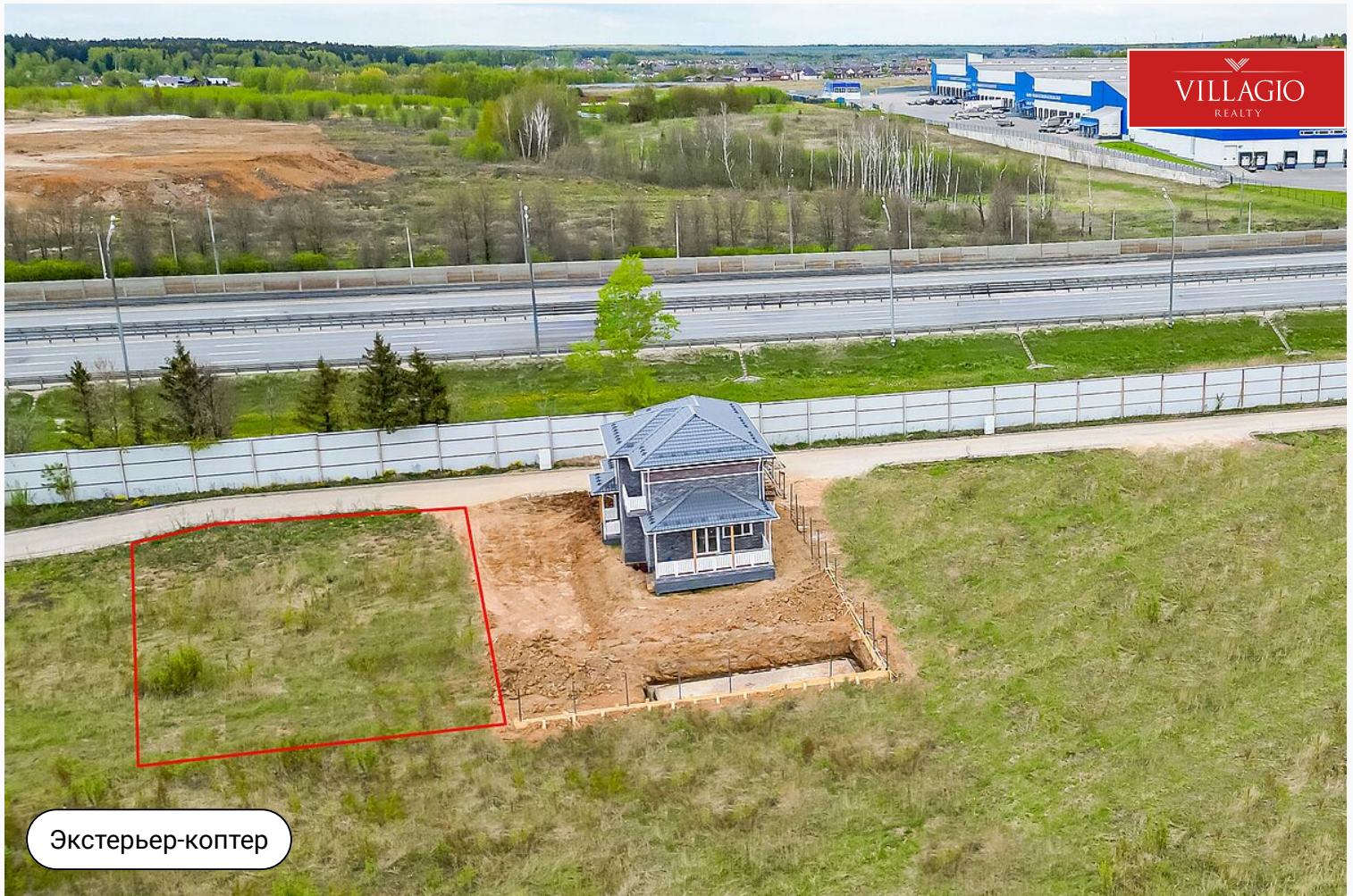


Экстерьер-коптер

## Описание

«Валенсия» – это новый коттеджный посёлок комфорт-класса, расположенный в 25 км от МКАД по Новорижскому шоссе. В посёлке предусмотрены электричество 15 кВт, центральное водоснабжение, газификация участков 1, 2 и 3 линии, огороженная территория и контроль доступа. К посёлку и между линиями проложена брусчатка. Участок правильной формы площадью 8.65 соток на четвертой линии в коттеджном посёлке «Валенсия». К участку подведены вода и электричество. Рядом расположены Novaya Riga Outlet Village и рынок фермерских

продуктов «Бессарабка». Здесь же вы найдёте множество кафе и ресторанов, среди которых «Кофемания», «Моремания», «Дядя Пицца», караоке-ресторан «Покровский» и другие. Также есть фитнес-центр World Class, магазины «Азбука вкуса», «Пятёрочка», «Мираторг». Кроме этого, в инфраструктуре представлены сервисы вызова такси, каршеринг, доставки товаров и готовой еды. Все это говорит о том, что построив дом здесь, вы сможете наслаждаться всеми плюсами городской жизни вдали от шума и суеты.



Экстерьер-коптер

## Ключевые детали

Участок  
**8,65 сот.**

Класс объекта  
**Комфорт**

Электричество  
**Электричество**

Водоснабжение  
**Центральное  
водоснабжение**



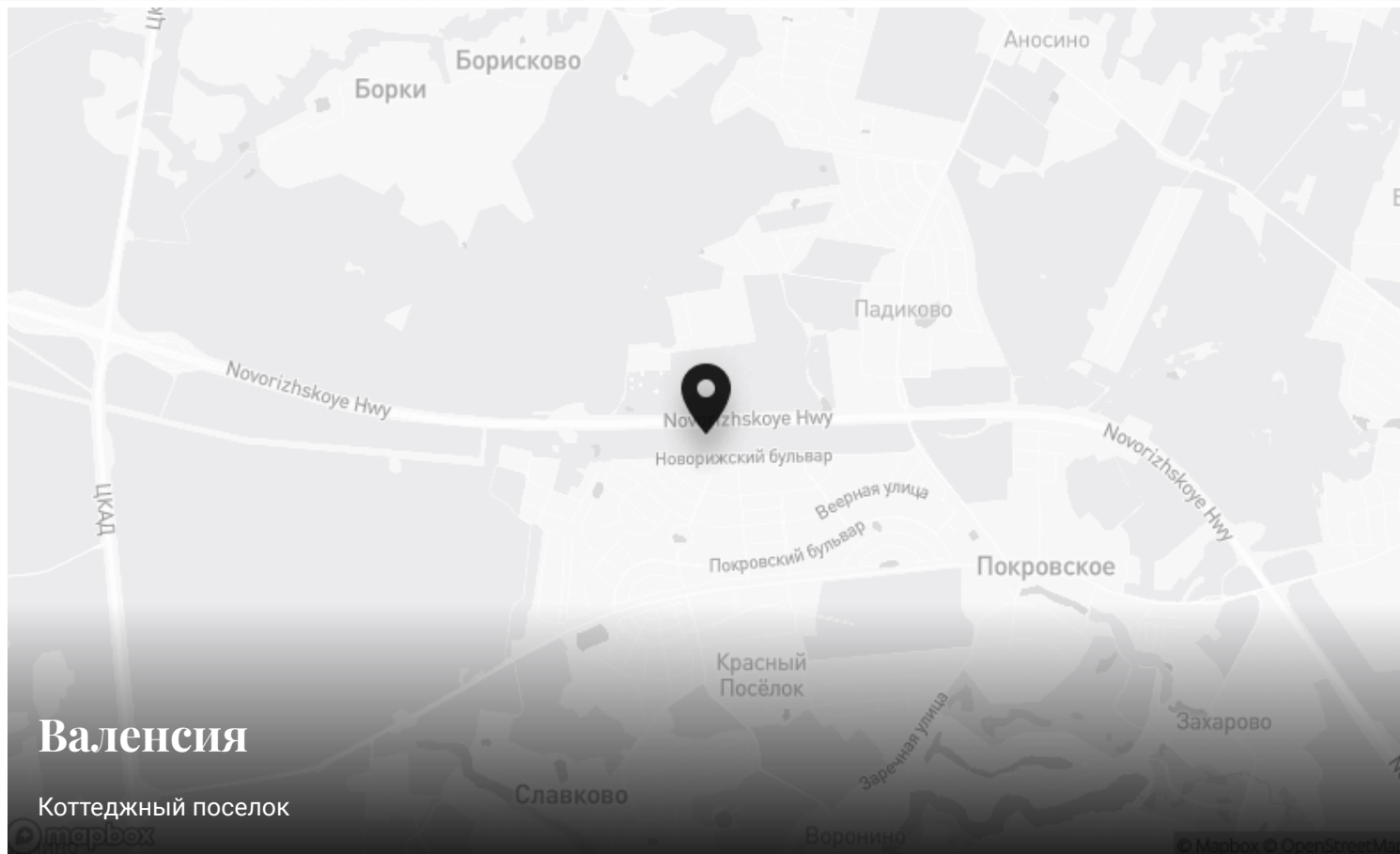
Экстерьер-коптер



## Валенсия

25 км до МКАД | Новорижское шоссе





## Валенсия

Коттеджный посёлок

Дарьёх

Mapbox © OpenStreetMap



### Контакты Villagio-Realty

Главный офис — Олимпийский пр., 7

Офис продаж Millennium Park — 23 км, Новорижское шоссе

Офис продаж Renaissance park — 19 км, Новорижское шоссе

