

id 719 / Довиль

## Особняк со вторым светом

8 000 000 \$ | 658 м<sup>2</sup> | 30,02 сот. | Под ключ

Особняк в стиле модерн, общей площадью 658 кв. метров расположен в поселке «Довиль», в 10 километрах от МКАД по Минскому шоссе. Дом построен по монолитной...

Спальни

5 шт.

Санузлы

5 шт.

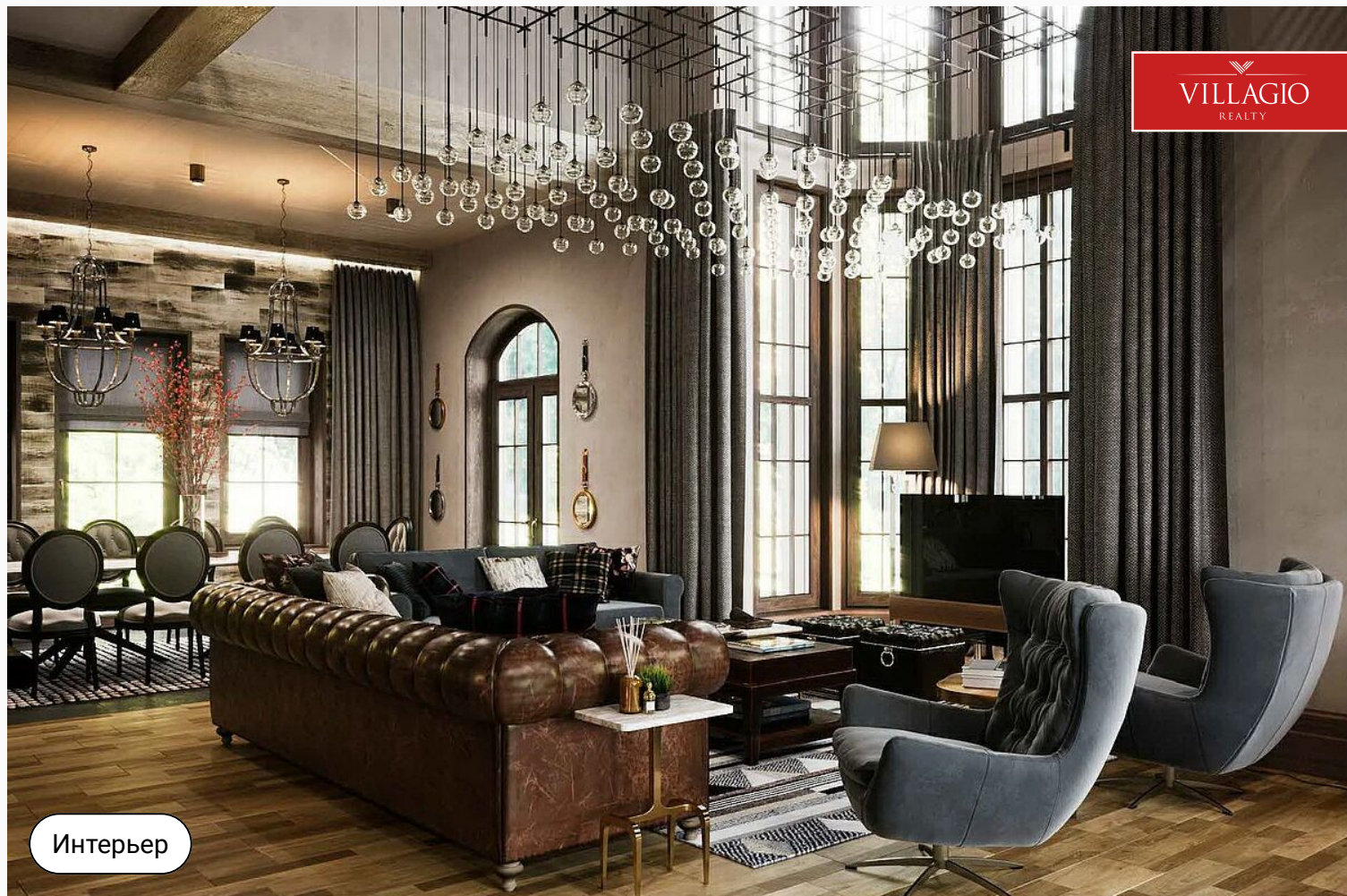


Экстерьер

## Описание

Особняк в стиле модерн, общей площадью 658 кв. метров расположен в поселке «Довиль», в 10 километрах от МКАД по Минскому шоссе. Дом построен по монолитной технологии, отделка фасада выполнена в нормандском стиле, с использованием элементов фахверка. Особняк со свободной планировкой, включающей гостиную, кухню, пять спален, пять санузлов. Дом подключен к центральным коммуникациям: газоснабжению, электричеству, водоснабжению, канализации.

На участке площадью 30,02 сотки расположен отдельно стоящий гараж площадью 109 кв. метров для двух автомобилей, над которым находится квартира для персонала. Рядом с домом – летний бассейн и кафе, а также французский парк и озеро. Внутри поселка – развитая инфраструктура: магазины, ресторан, детские площадки, причалы для лодок и катеров с возможностью проката, спа-центр с бассейнами и тренажерным залом.



Интерьер

## Ключевые детали

Отделка

**Под ключ**

Площадь дома

**658 м<sup>2</sup>**

Участок

**30,02 сот.**

Тип участка

**Лесной**

Этажи

**3 этажа**

Материал

**Монолит**

Стиль

**Фахверк**

Класс объекта

**Deluxe**

Газ

**Центральный**

Гараж отдельно стоящий

Дом для персонала

Второй свет



Интерьер



Интерьер



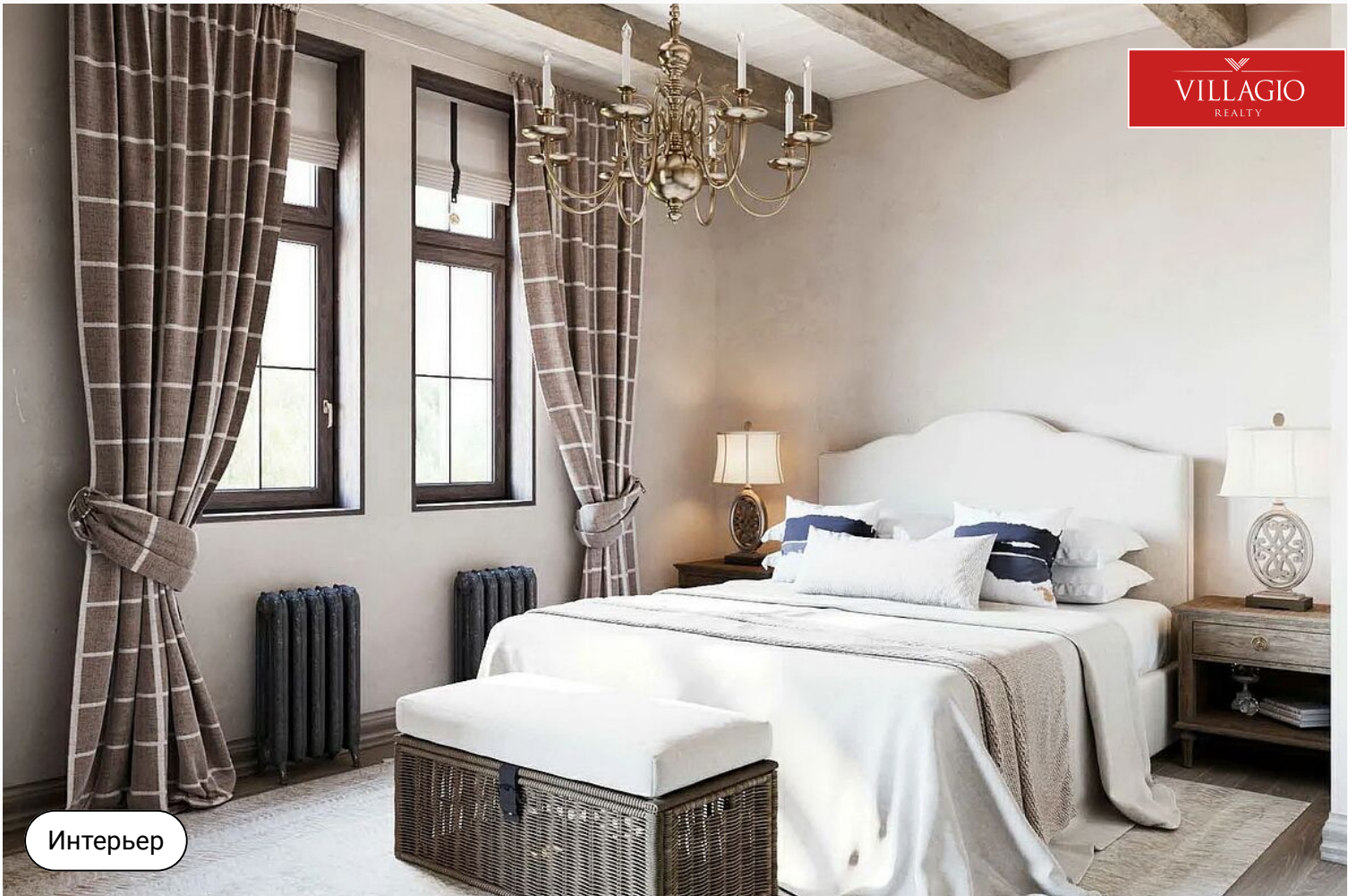
Интерьер



Интерьер



Интерьер



Интерьер



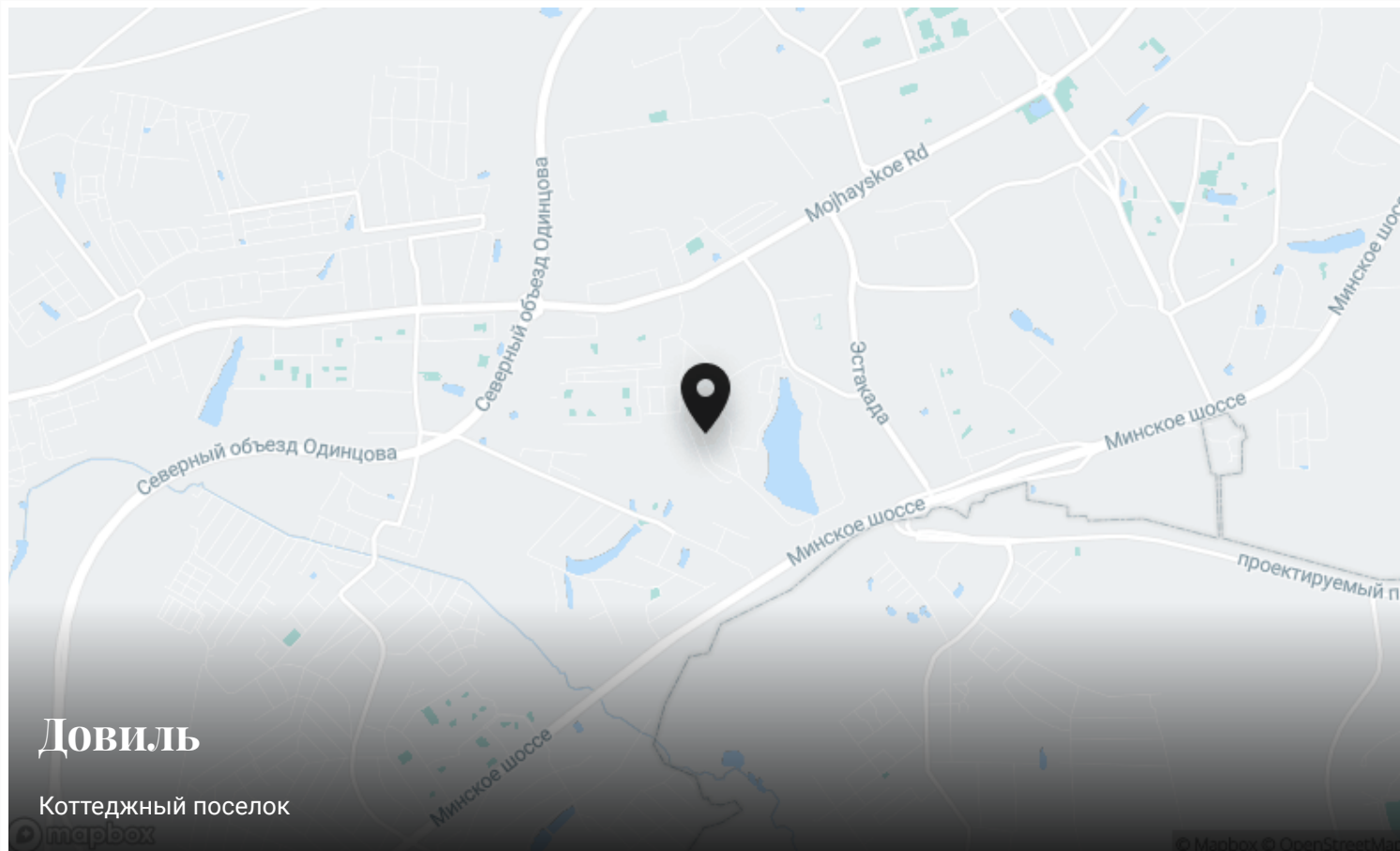
Интерьер



Довиль

10 км до МКАД | Московская область





## Довиль

Коттеджный поселок

mapbox

© Mapbox © OpenStreetMap



### Контакты Villagio-Realty

Главный офис — Олимпийский пр., 7

Офис продаж Millennium Park — 23 км, Новорижское шоссе

Офис продаж Renaissance park — 19 км, Новорижское шоссе

