



id 7070 / Райт Хиллс

Дом в стиле хайтек

120 000 000 ₽ | 576 м² | 22 сот. | Строится

Особняк в стиле хайтек, площадью 576 кв.м. на из монолита-кирпича на участке 22 сотки.

Спальни

5 шт.

Санузлы

5 шт.

Гардеробные

4 шт.

Мастерспальни

4 шт.

Спальни с с/у

4 шт.

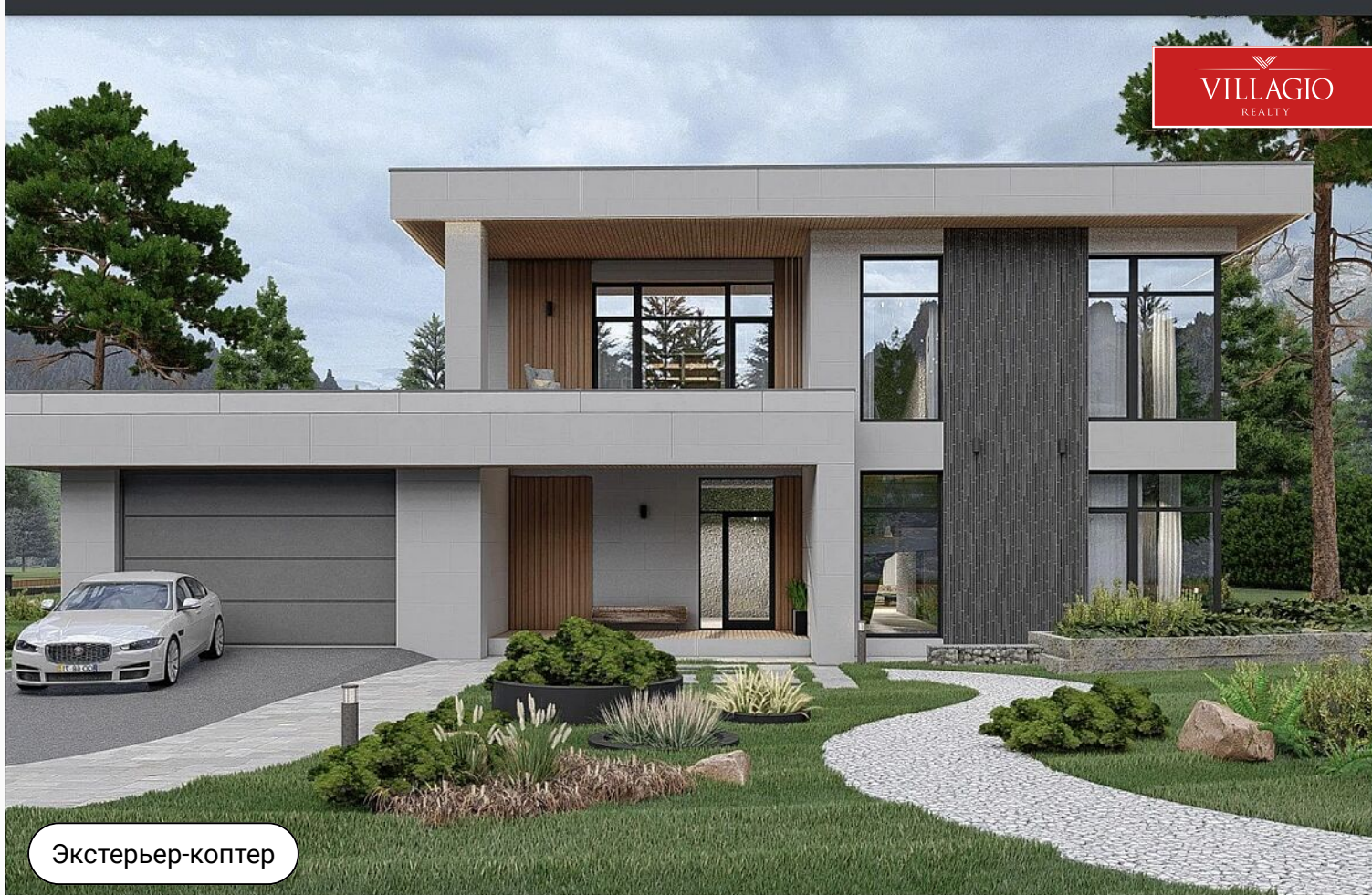


Экстерьер-коптер

Описание

Особняк в стиле хайтек, площадью 576 кв.м. на из монолита-кирпича на участке 22 сотки. На первом этаже расположены гостевая спальня с собственным санузлом, кабинет, гостиная с камином, кухня-столовая, SPA зона с бассейном и технические помещения. На втором этаже - четыре спальни с санузлами и гардеробными и открытая лаунж-зона. Поселок Райт Хиллс (Wright Hills), расположился на 18 км Новой Риги в живописнейшем месте с

панорамным видом на лес и реку Истра. Камерный поселок всего на пятьдесят домовладений. Уникальность поселка в его современной архитектуре, тк другие архитектурные стили запрещены. Так же удобное расположение поселка позволяет быстро добраться до инфраструктуры Новой Риги, Ильинского и Рублевского шоссе. Дом продается без отделки, готовность ноябрь-декабрь 2023г.



Экстерьер-коптер

Ключевые детали

Отделка	Площадь дома	Участок	Тип участка
Строится	576 м²	22 сот.	В тихой части поселка
Этажи	Материал	Стиль	Класс объекта
2 этажа	Кирпично-монолитный	High tech	Deluxe
Водоснабжение	Электричество	Канализация	
Центральное водоснабжение	Электричество	Централизованная канализация	

Панорамное остекление

Эксплуатируемая кровля

Свободная планировка

Отличное состояние

Бассейн меньше десяти метров

В доме не жили

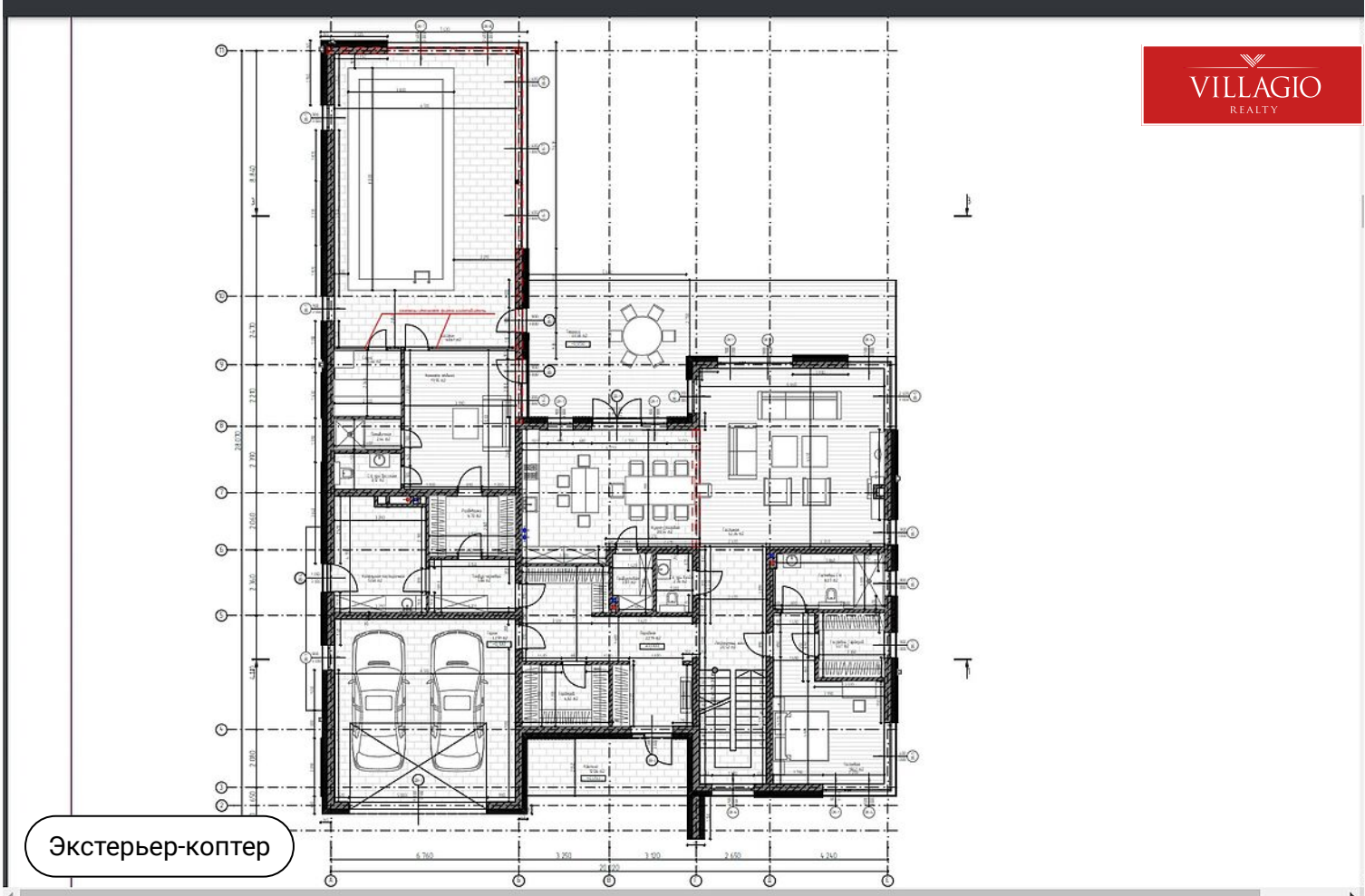
Гараж в доме

Крытый бассейн

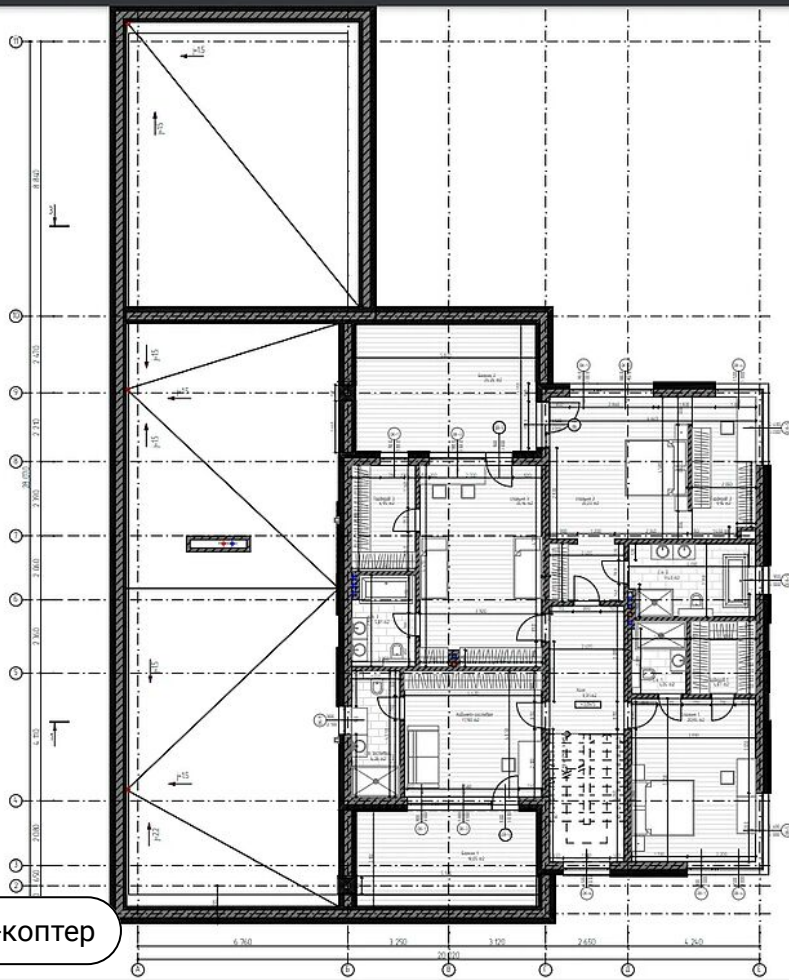
Новый дом



Экстерьер-коптер



Экстерьер-коптер



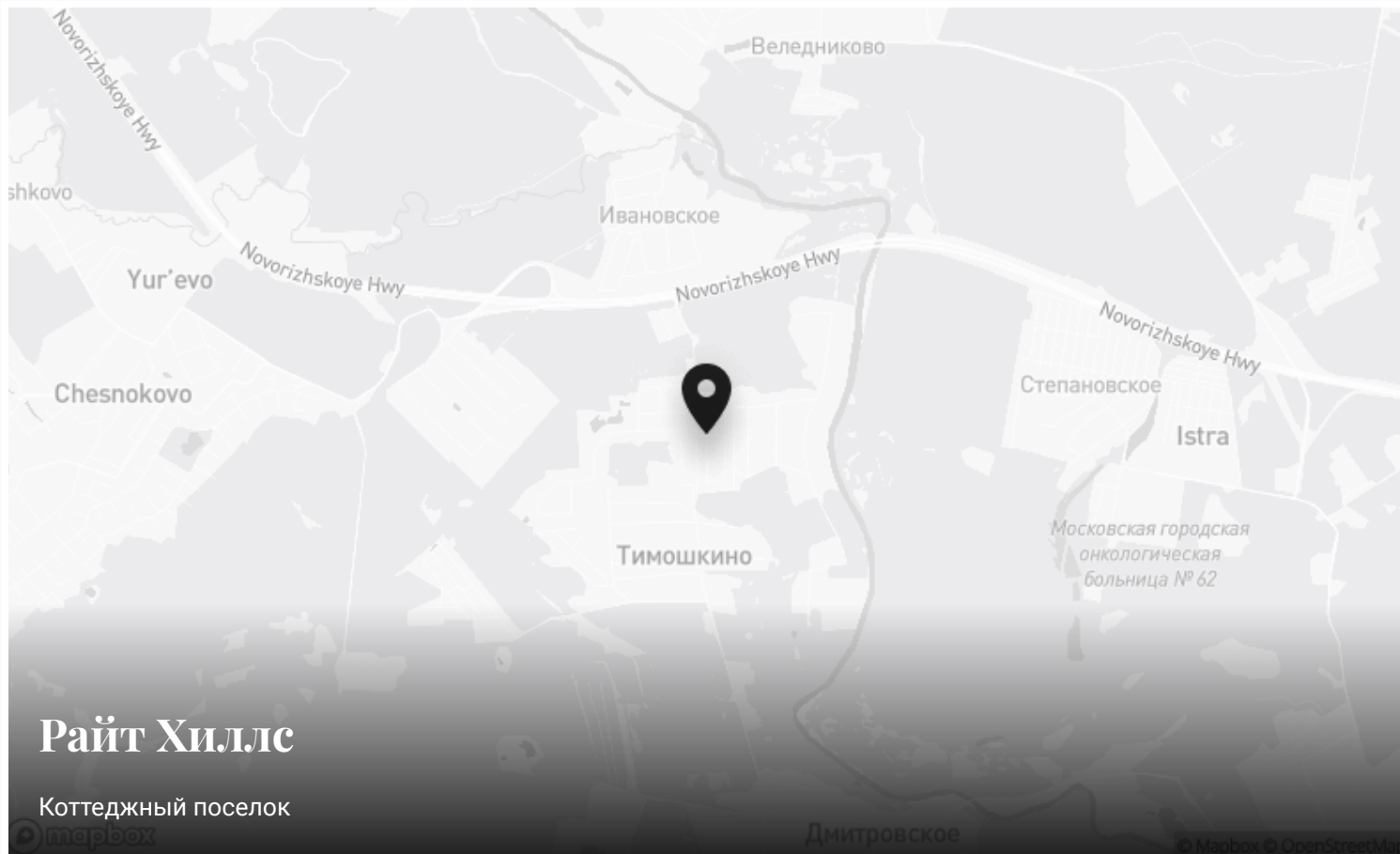
Экстерьер-коптер



Райт Хиллс

17 км до МКАД | Новорижское шоссе





Райт Хиллс

Коттеджный поселок

mapbox

Дмитровское

© Mapbox © OpenStreetMap



Контакты Villagio-Realty

Главный офис — Олимпийский пр., 7

Офис продаж Millennium Park — 23 км, Новорижское шоссе

Офис продаж Renaissance park — 19 км, Новорижское шоссе

