



id 7055 / Новолеоново

Дом из клееного бруса на видовом участке

20 000 000 ₽ | 190 м² | 11 сот. | Без отделки

Дом из клееного бруса 190 кв.м на умеренно рельефном участке 11,1 соток в глубине поселка, в окружении лесного массива.

Спальни

3 шт.

Санузлы

2 шт.

Гардеробные

2 шт.

Мастерспальни

1 шт.



Экстерьер

Описание

Модный дом из клееного бруса 190 кв.м на умеренно рельефном участке 11,1 соток в глубине поселка-парка Новолеоново в окружении лесного массива. Расположен в 50 км по Новорижскому шоссе, может использоваться как для сезонного, так и постоянного проживания всей семьи. Особенности дома: функциональная планировка, большая площадь остекления, живописный вид на лес, уютная терраса, современные технологии и материалы, поселок

бизнес-класса. Дом построен компанией GoodWood, продается в состоянии "под отделку", есть возможность за 4-6 месяцев сделать дом "под ключ". ПЛАНИРОВКА 1 этаж: просторная кухня-гостиная (33) с выходом на террасу (22), гостевая спальня (15), гостевой с/у с постирочной (7), прихожая (7), котельная (7), кладовая (3), холл (11). 2 этаж: мастер-спальня (24) с гардеробной (9), две симметричные детские (по 15), общая ванная с с/у (7), холл (7).



Экстерьер

Ключевые детали

Отделка	Площадь дома	Участок	Тип участка
Без отделки	190 м²	11 сот.	Все соседи построены
Этажи	Материал	Стиль	Класс объекта
2 этажа	Клеёный брус	Современный стиль	Комфорт
Газ	Канализация	Электричество	Водоснабжение
Магистральное газоснабжение	Централизованная канализация	Электричество	Центральное водоснабжение

Терраса



Интерьер



Интерьер



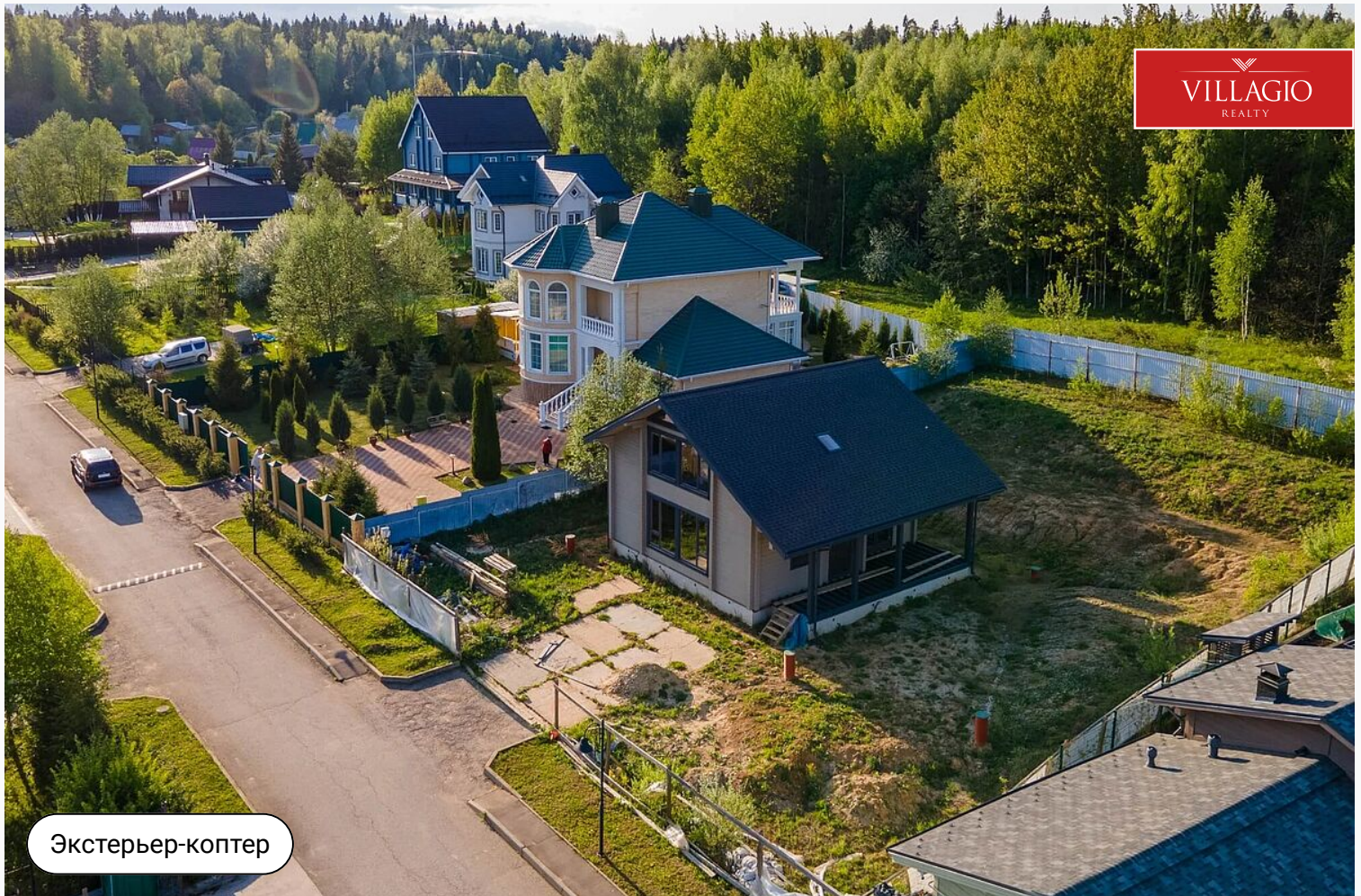
Интерьер



Интерьер



Экстерьер-коптер



Экстерьер-коптер



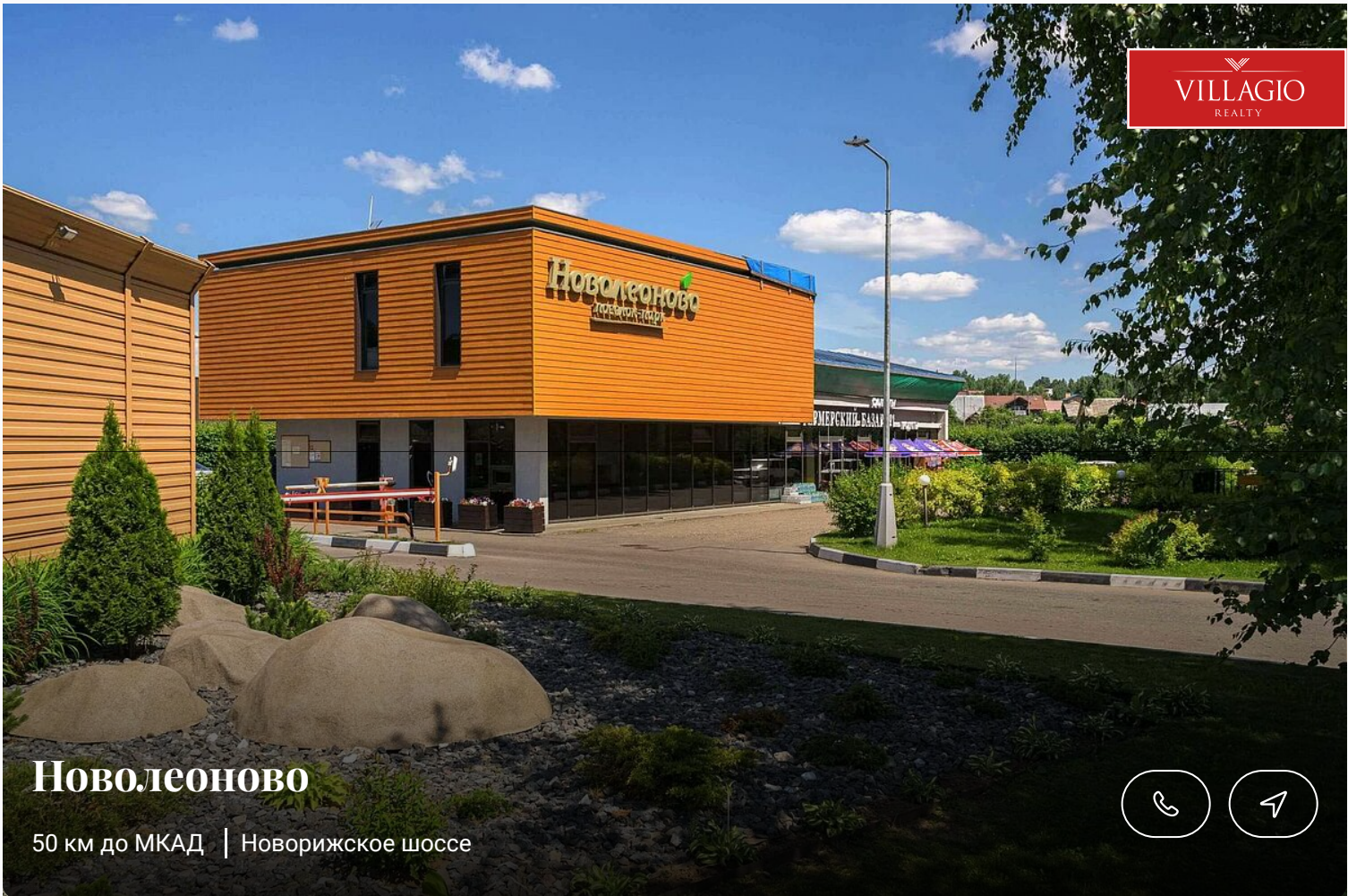
Экстерьер-коптер



Экстерьер-коптер



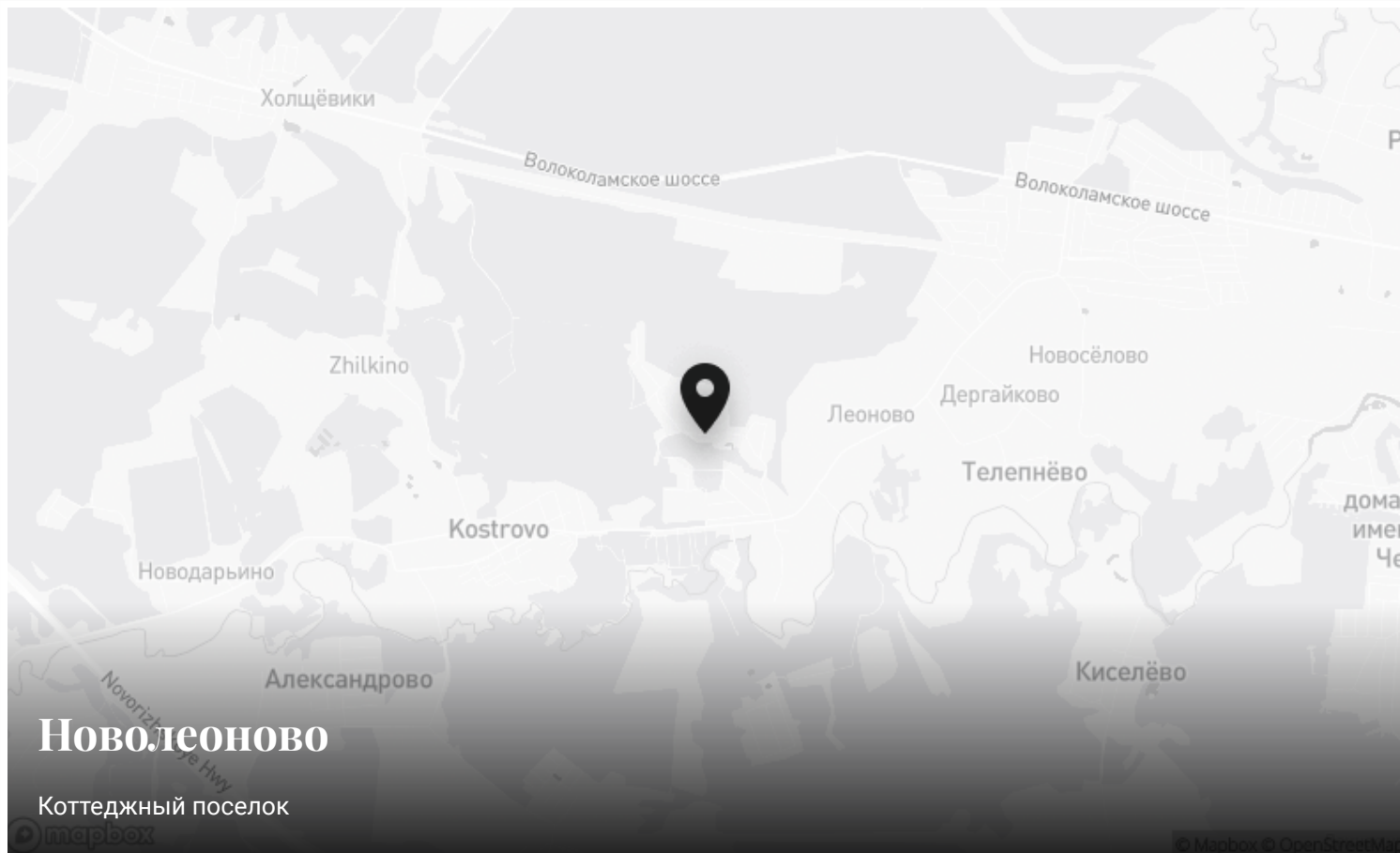
Экстерьер-коптер



Новолеоново

50 км до МКАД | Новорижское шоссе





Контакты Villagio-Realty

Главный офис — Олимпийский пр., 7

Офис продаж Millennium Park — 23 км, Новорижское шоссе

Офис продаж Renaissance park — 19 км, Новорижское шоссе

