



id 6984 / Прозорово

Резиденция в Прозорово под отделку

262 000 000 ₽ | 1502 м² | 22 сот. | Без отделки

Новый, уютный, большой дом для жизни и отдыха, который прекрасно подойдет для круглогодичного проживания.

Спальни

7 шт.

Санузлы

5 шт.

Мастерспальни

2 шт.



Экстерьер

Описание

11 км от МКАД. Свой выезд и заезд с Новорижского шоссе. Возможен подъезд с Илиинского и Рублёво-Успенского шоссе. Новый, уютный, большой дом для жизни и отдыха, который прекрасно подойдет для круглогодичного проживания, с просторным участком, который располагает к занятию спортом и проведению времени на свежем воздухе, в кругу друзей и близких. Дом под отделку. Второй свет в центральной части дома и зоне бассейна достигает 8 метров с панорамными окнами на всю высоту. Площадь дома 1500 м² Площадь участка 2200 м² SPA-зона 200 м² Бассейн 15x5 - 75 м² 7 спален с

гардеробными и ванными комнатами Камин Подземный уровень с высотой потолков 3.5 метра. Большое панорамное остекление со вторым светом Гараж на три автомобиля - 70 м². Обособленный блок персонала Концепция экстерьера выражена в четкой геометрии форм, придающих дому индивидуальность. Благодаря удачному сочетанию цветов натурального белого хорватского мраморизованного камня Montenegro и термообработанного ясеня, фасад дома выглядит просто роскошно. А дизайн панорамного остекления Schuco дополняет его эстетическую привлекательность.



Экстерьер

Ключевые детали

Отделка

Без отделки

Площадь дома

1502 м²

Участок

22 сот.

Материал

**Кирпично-
монолитный**

Стиль

**Современный
стиль**

Класс объекта

Бизнес

Газ

**Магистральное
газоснабжение**

Канализация

**Централизованная
канализация**

Водоснабжение

**Центральное
водоснабжение**

Помещение для персонала

Спортивный зал

Бассейн больше десяти метров

Терраса

Дом для персонала

Гараж в доме

Хаммам

Отличное состояние

Сауна

В доме не жили

Новый дом

Большая терраса

Кабинет



Экстерьер



Экстерьер



Интерьер



Интерьер



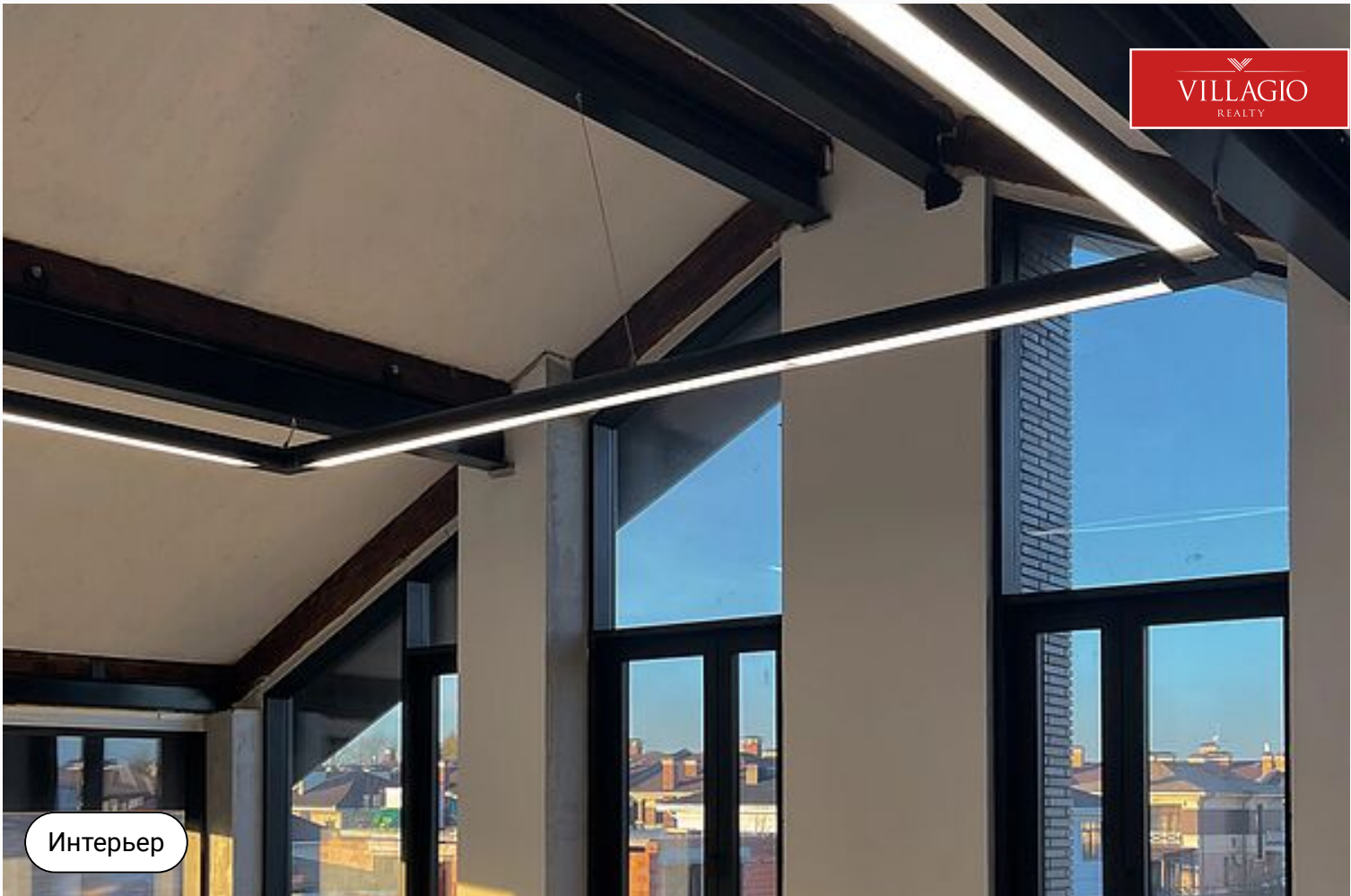
Интерьер



Интерьер



Интерьер



Интерьер



Интерьер



План-схема

101,0 М²
ПЛОЩАДЬ ЭТАЖА

На втором, жилом этаже дома, расположены 3 спальни и 1 гостиная, рядом с которыми оборудованы ванные комнаты. Из каждой спальни можно выйти на балкон или террасу.



ТЕРРАСА
Площадь – 27 м²



**ПРОСТРАНСТВО
ДЛЯ СПОРТЗАЛА**



КОРИДОР И ХОЛЛ
со вторым светом



4 СПАЛЬНИ
(одн) 4 санузла и 2 гардероба

План-схема



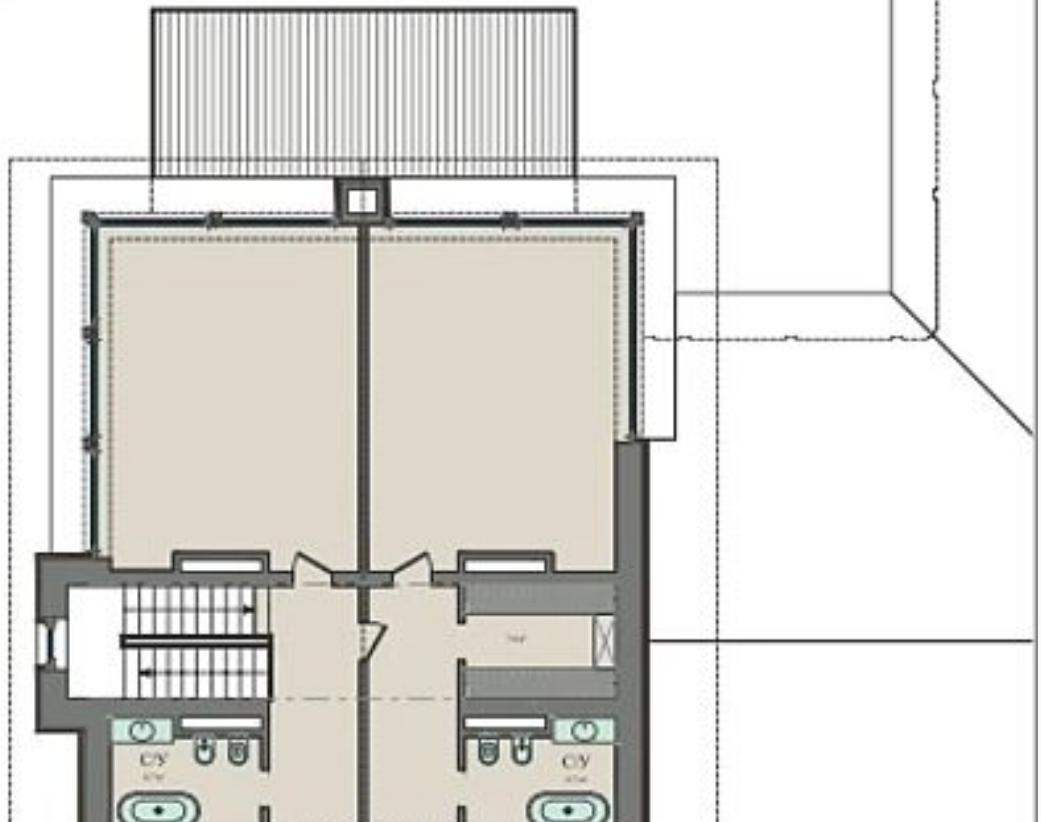
133,3 М²
ПЛОЩАДЬ ЭТАЖА



Выход на просторную открытую Террасу

Две светлые спальни резиденции расположены на последнем этаже, внешние стены полностью выполнены из стекла. Последний этаж дома дополнен просторной террасой, с которой открывается потрясающий вид на окрестности.

План-схема



204 М²
подземный уровень



Просторный зал, который можно оборудовать под кинотеатр, дополнит бар и мини-кухня, расположенные на подземном уровне Резиденции Прозорово.



БАР

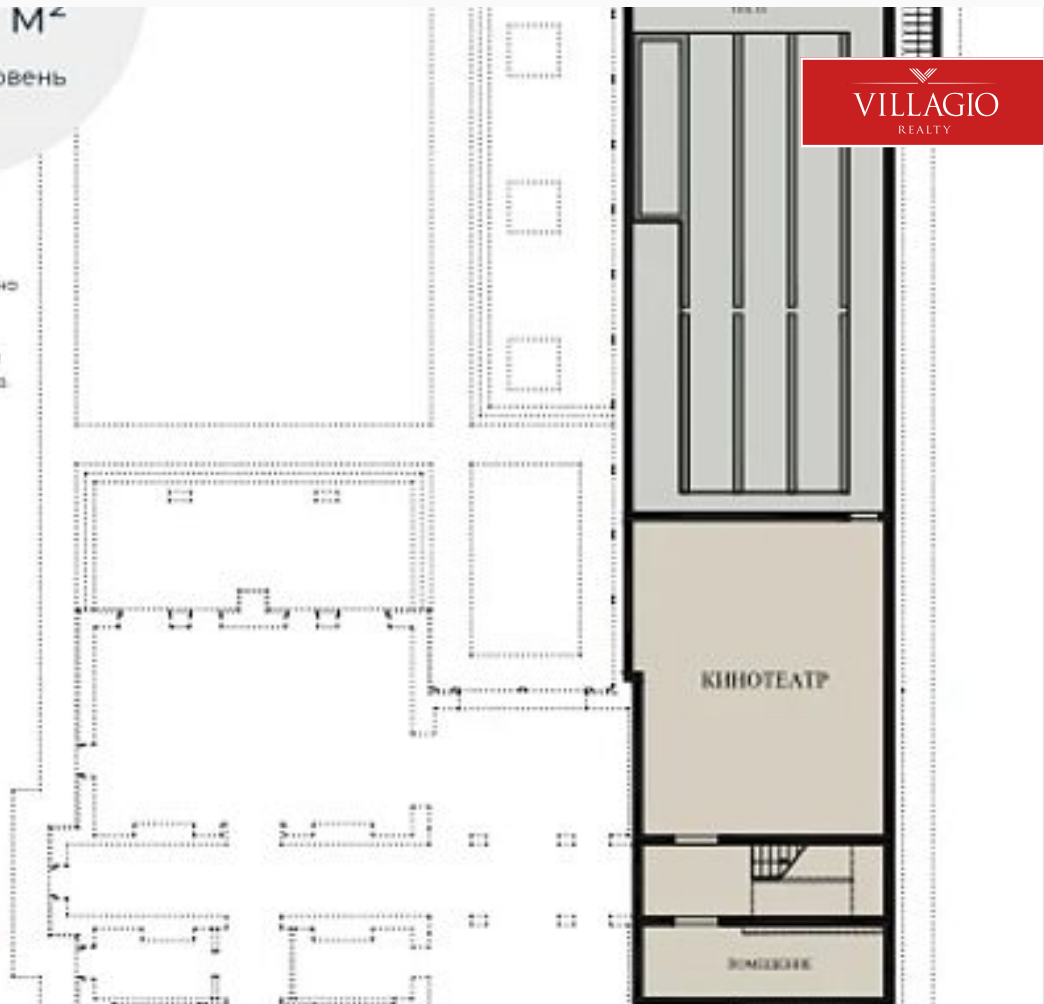


МИНИ-КУХНЯ



ПРОСТРАНСТВО
ДЛЯ КИНОТЕАТРА

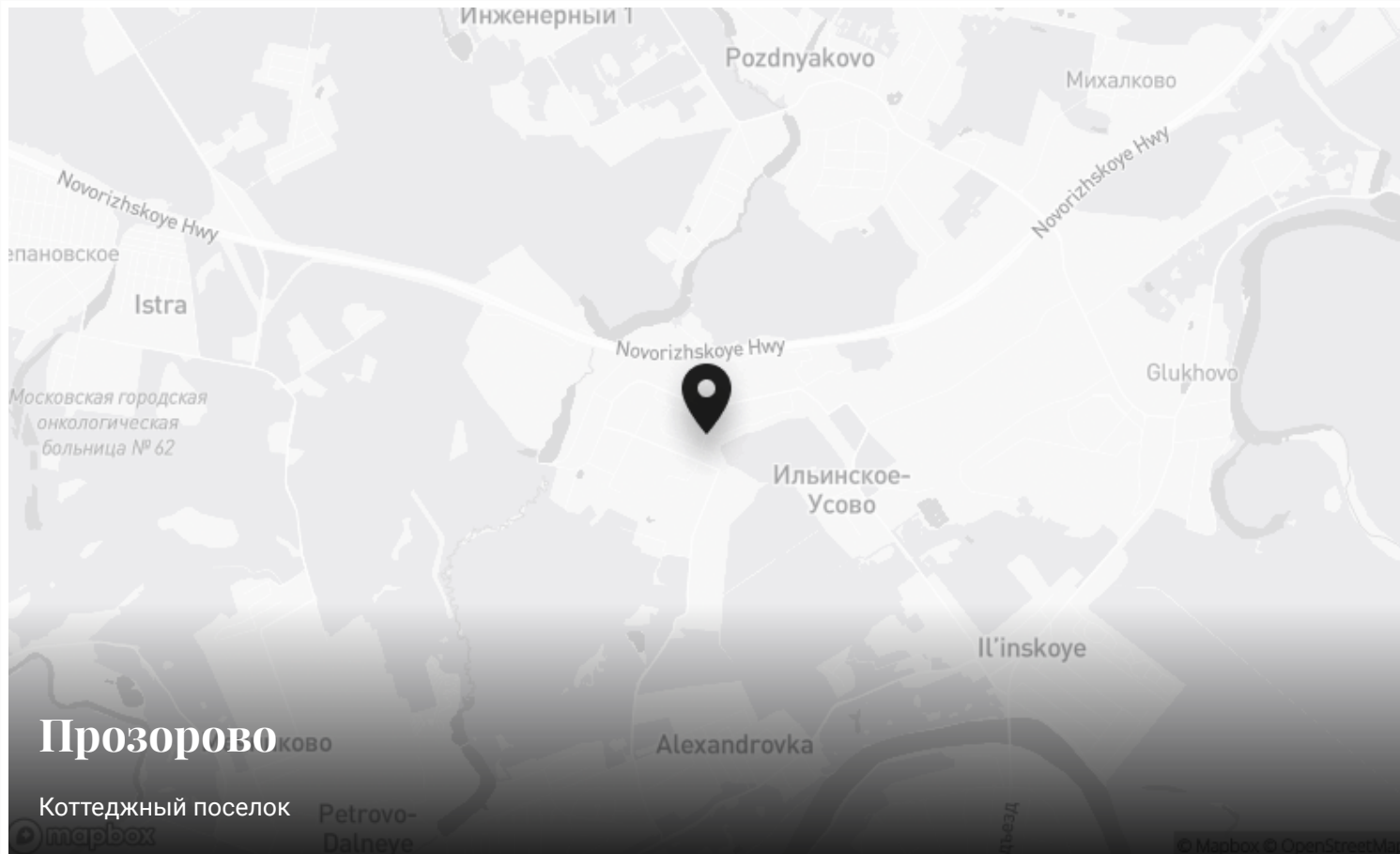
План-схема



Прозорово

12 км до МКАД | Новорижское шоссе





Прозорово

Коттеджный поселок

mapbox

Petrovo-Dalnee

Mapbox © OpenStreetMap



Контакты Villagio-Realty

Главный офис — Олимпийский пр., 7

Офис продаж Millennium Park — 23 км, Новорижское шоссе

Офис продаж Renaissance park — 19 км, Новорижское шоссе

