

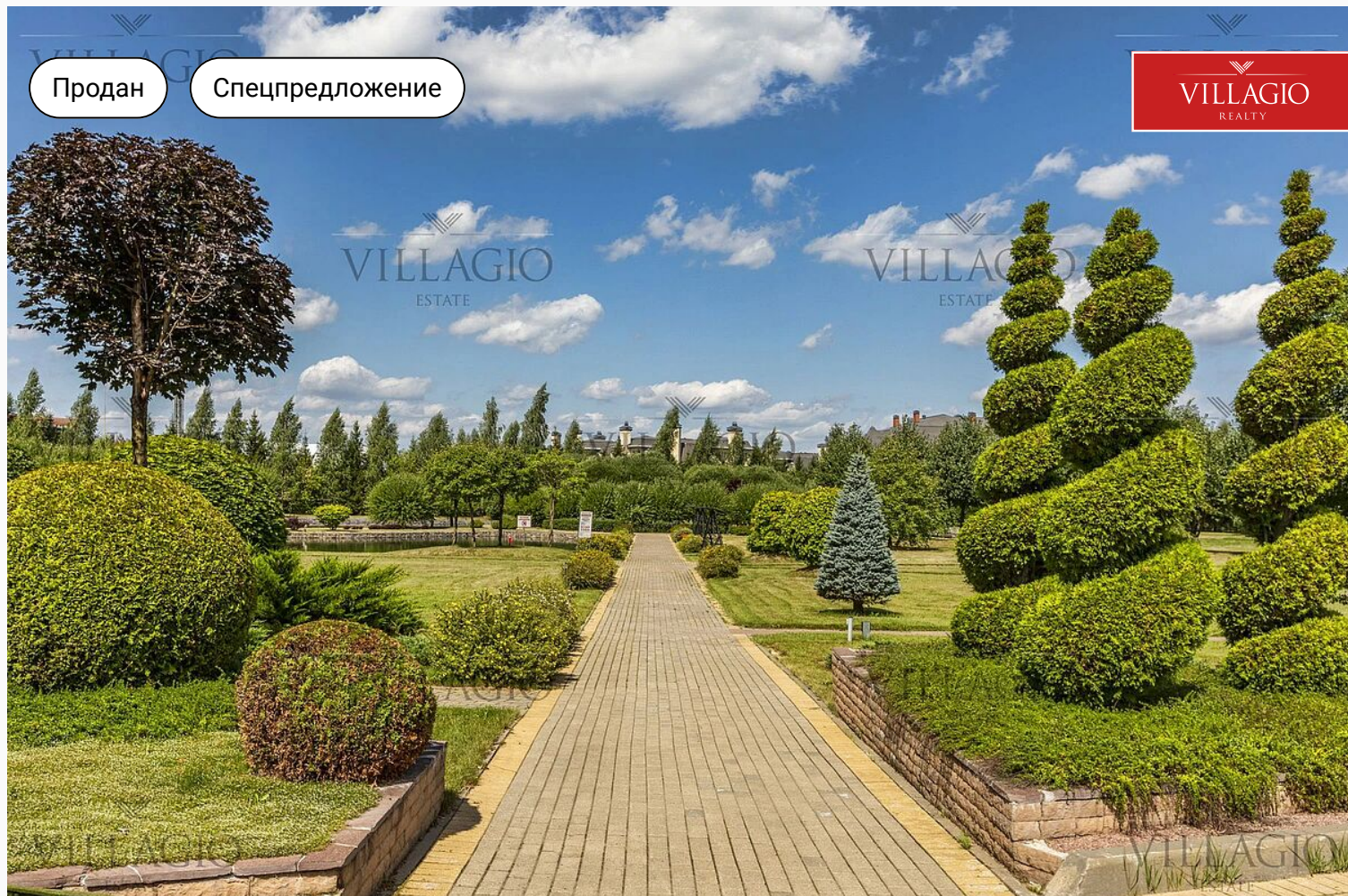
Продан

Спецпредложение

VILLAGIO
REALTY

VILLAGIO
ESTATE

VILLAGIO
ESTATE

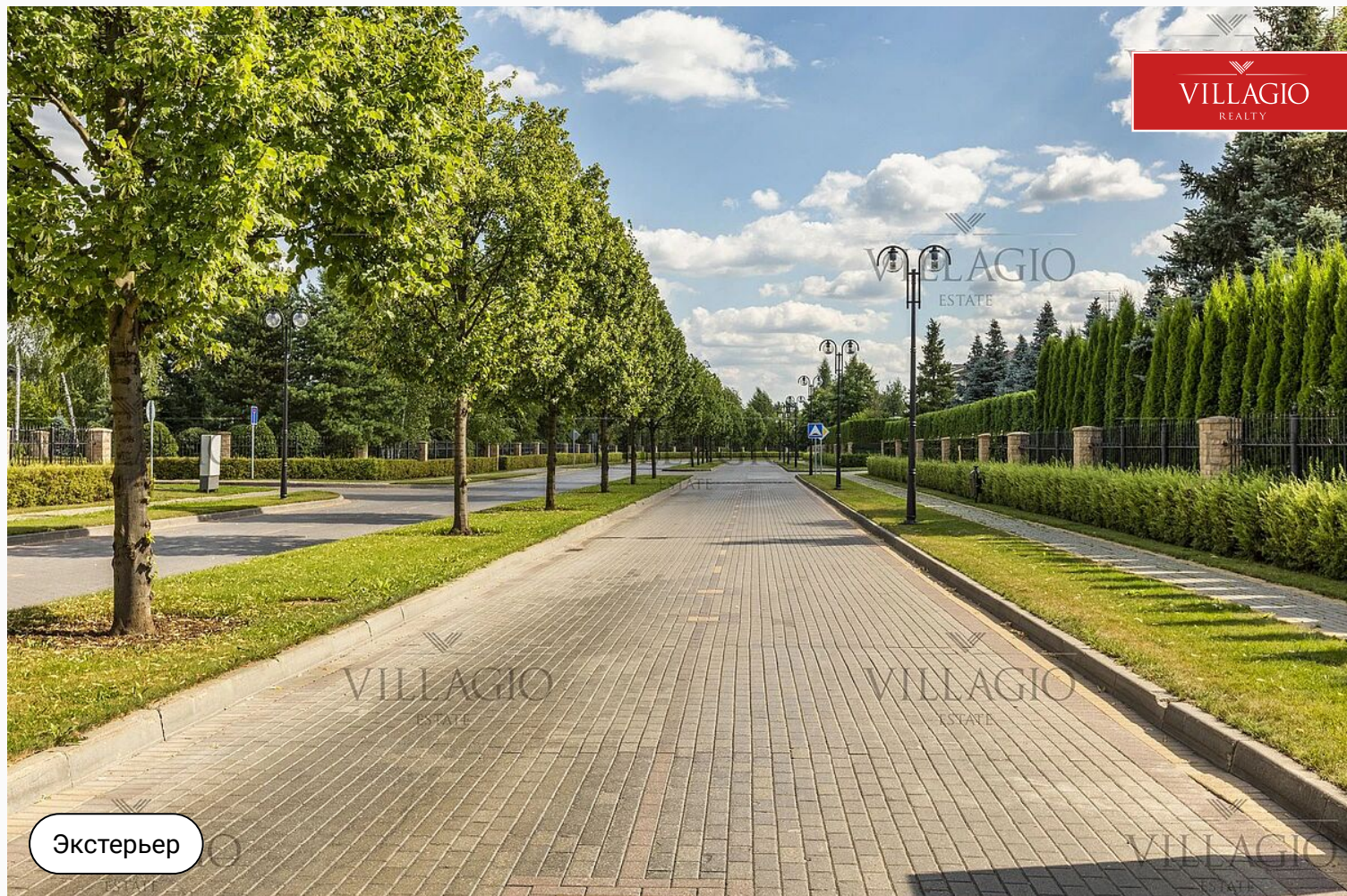


id 6052 / Миллениум Парк

Участок в новом квартале

68 535 000 ₽ | 15,23 сот.

У элитного коттеджного посёлка «Миллениум Парк» много преимуществ. Перечислять их можно долго, поэтому остановимся на основных — тех, которые помогут...



Экстерьер

Описание

У элитного коттеджного посёлка «Миллениум Парк» много преимуществ. Перечислять их можно долго, поэтому остановимся на основных — тех, которые помогут принять решение и записаться на просмотр загородного участка ID 6052, пока доступного к покупке. Итак, «Миллениум Парк» находится на Новой Риге, в 19 км от Москвы по Новорижскому шоссе: хорошая экология удачно сочетается с транспортной доступностью — это преимущество по достоинству оценят те, кто хочет жить на лоне природы, но при этом не желает отказываться

от преимуществ столицы. В самом посёлке созданы условия для комфортного отдыха — множество парков с рукотворными каналами, озеро в центре с пляжем, кафе и ресторан, разнообразные детские локации, начиная от игровых площадок, шалашей, заканчивая детским садом. И, конечно, стоит отметить большой выбор участков. Рекомендуем присмотреться к ID 6053, площади участка (15,23 сотки) хватит для реализации любых задумок по обустройству уголка для загородной жизни.



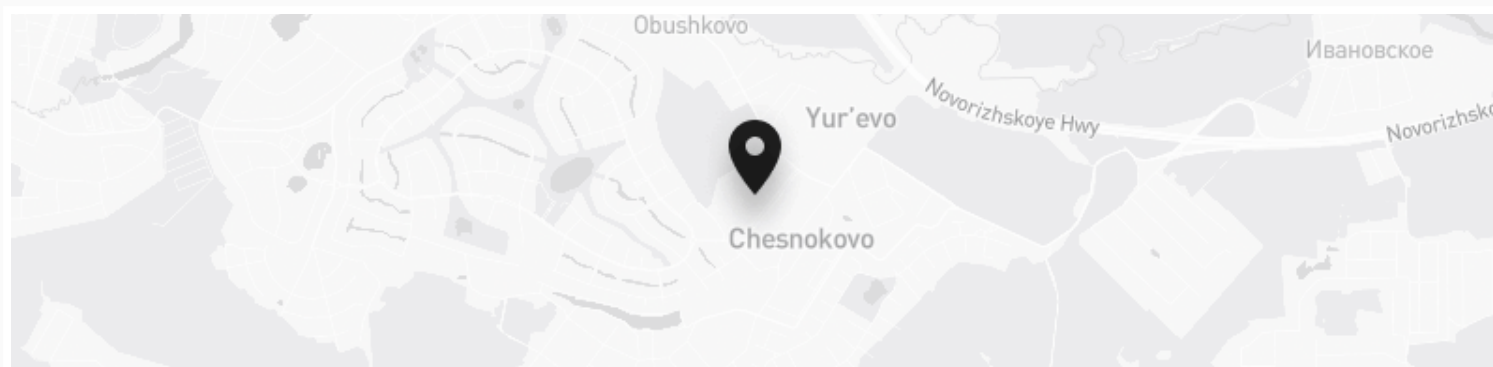
Ключевые детали

Участок

15,23 сот.

Миллениум Парк

19 км до МКАД | Новорижское шоссе



Контакты Villagio-Realty

Главный офис — Олимпийский пр., 7

Офис продаж Millennium Park — 23 км, Новорижское шоссе

Офис продаж Renaissance park — 19 км, Новорижское шоссе

