



id 6004 / Lapino Garden

Современный дом рядом с платной трассой

116 100 000 ₽ | 376,6 м² | 13,4 сот. | Строится

Дом без отделки 345,6 кв.м на участке 13,4 сот. Кол-во спален: 5. Кол-во с/у: 4. 1-е Успенское шоссе, 24 км от МКАД. Планировка дома:1-й этаж: прихожая,...

Спальни

5 шт.

Санузлы

4 шт.

Мастерспальни

4 шт.



Экстерьер

Описание

Дом без отделки 345,6 кв.м на участке 13,4 сот.
Кол-во спален: 5. Кол-во с/у: 4. 1-е Успенское шоссе, 24 км от МКАД.

Планировка дома:

1-й этаж: прихожая, холл, с/у, гостиная, столовая, кухня, спальня, сауна, техническое помещение, гараж на 2 м/м, терраса.

2-й этаж: 3 спальни с с/у и гардеробными, спальня с с/у.

Lapino Garden элитные коттеджи в охраняемом посёлке в Одинцовском районе возле реки Медвенки и Новодарьинского леса.

От Москвы до посёлка ехать 14 минут по Северному обходу Одинцово. Несмотря на близость города и автомагистралей, Lapino Garden представляет концепцию уютна, тишины и хорошей экологической обстановки из-за сохранённой природы.

Внутри посёлка будет построена современная детская площадка, а также пешие и велодорожки. В шаговой доступности находятся прогулочные лесные зоны.



Экстерьер

Ключевые детали

Отделка

Строится

Площадь дома

376,6 м²

Участок

13,4 сот.

Тип участка

В центре поселка

Этажи

2 этажа

Материал

Монолит

Стиль

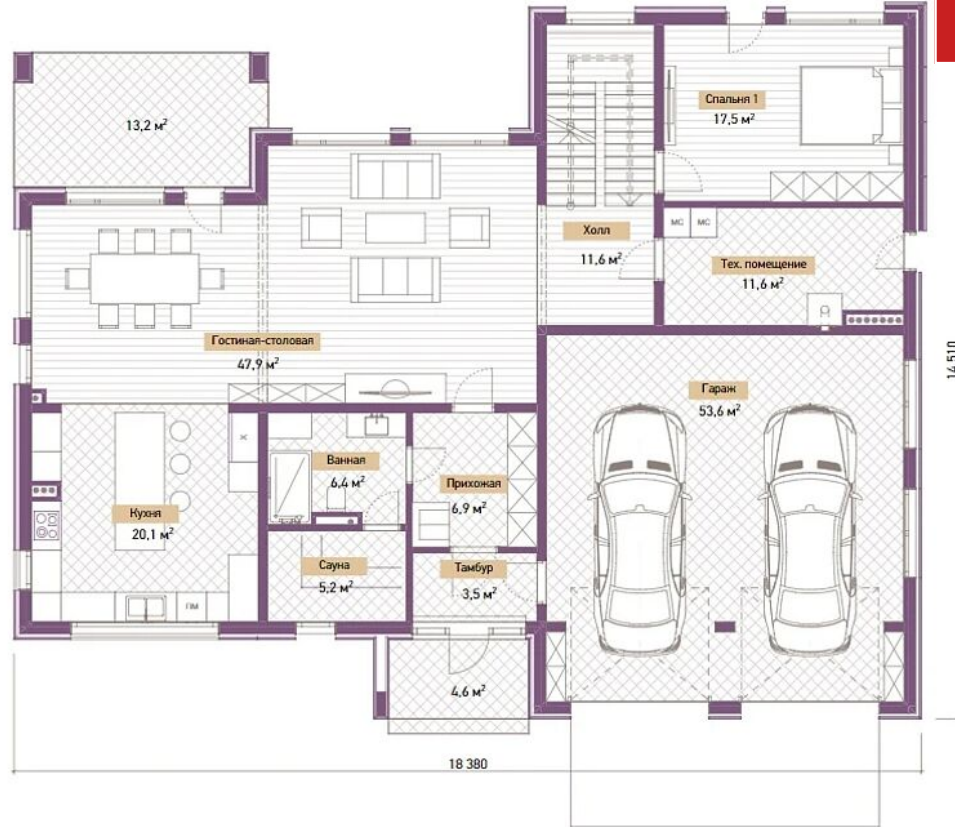
**Современный
стиль**

Класс объекта

Deluxe

Водоснабжение

Централизованно



План-схема

Общая площадь 1-го этажа : 184,4 м2
 Общая площадь дома : 327,7 м2
 Осовая площадь дома : 353,6 м2
 Площадь террасы и балкона : 45,2 м2



Общая площадь 2-го этажа : 143,3 м2

План-схема



План-схема

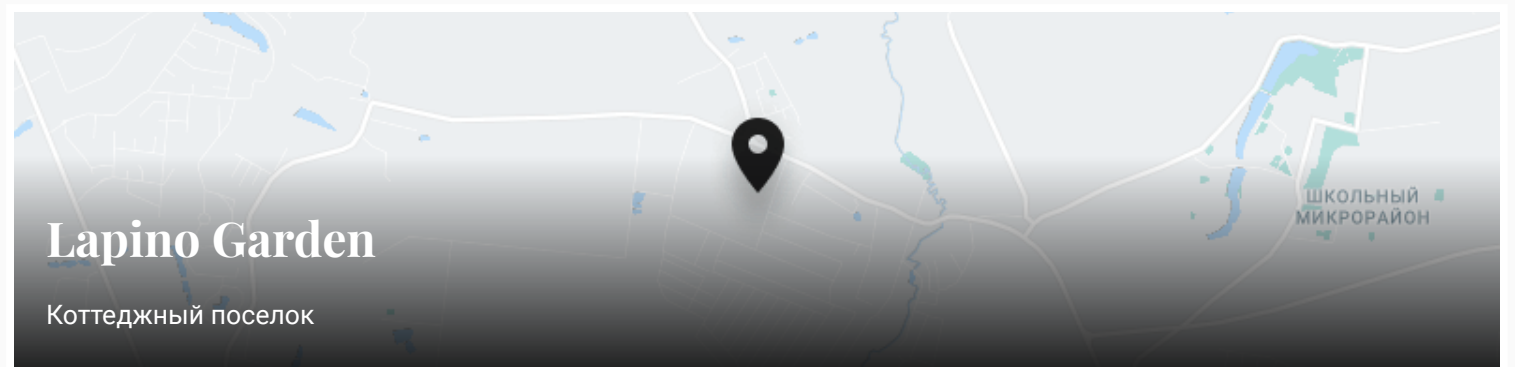


План-схема



Lapino Garden

18 км до МКАД | Рублёво-Успенское шоссе



Lapino Garden

Коттеджный поселок



Контакты Villagio-Realty

Главный офис — Олимпийский пр., 7

Офис продаж Millennium Park — 23 км, Новорижское шоссе

Офис продаж Renaissance park — 19 км, Новорижское шоссе

