

Цена снижена

VILLAGIO
REALTY



id 5893 / Валенсия

Загородный Дом

25 000 000 ₽ | 220 м² | 7,17 сот. | White box

Двухэтажный дом площадью 220 м² в новом коттеджном посёлке «Валенсия». Площадь участка – 7,17 соток.

Спальни

4 шт.

Санузлы

3 шт.

Гардеробные

1 шт.

Мастерспальни

1 шт.

+7 495 186 06 50

sale@villagio.ru

Олимпийский пр., 7

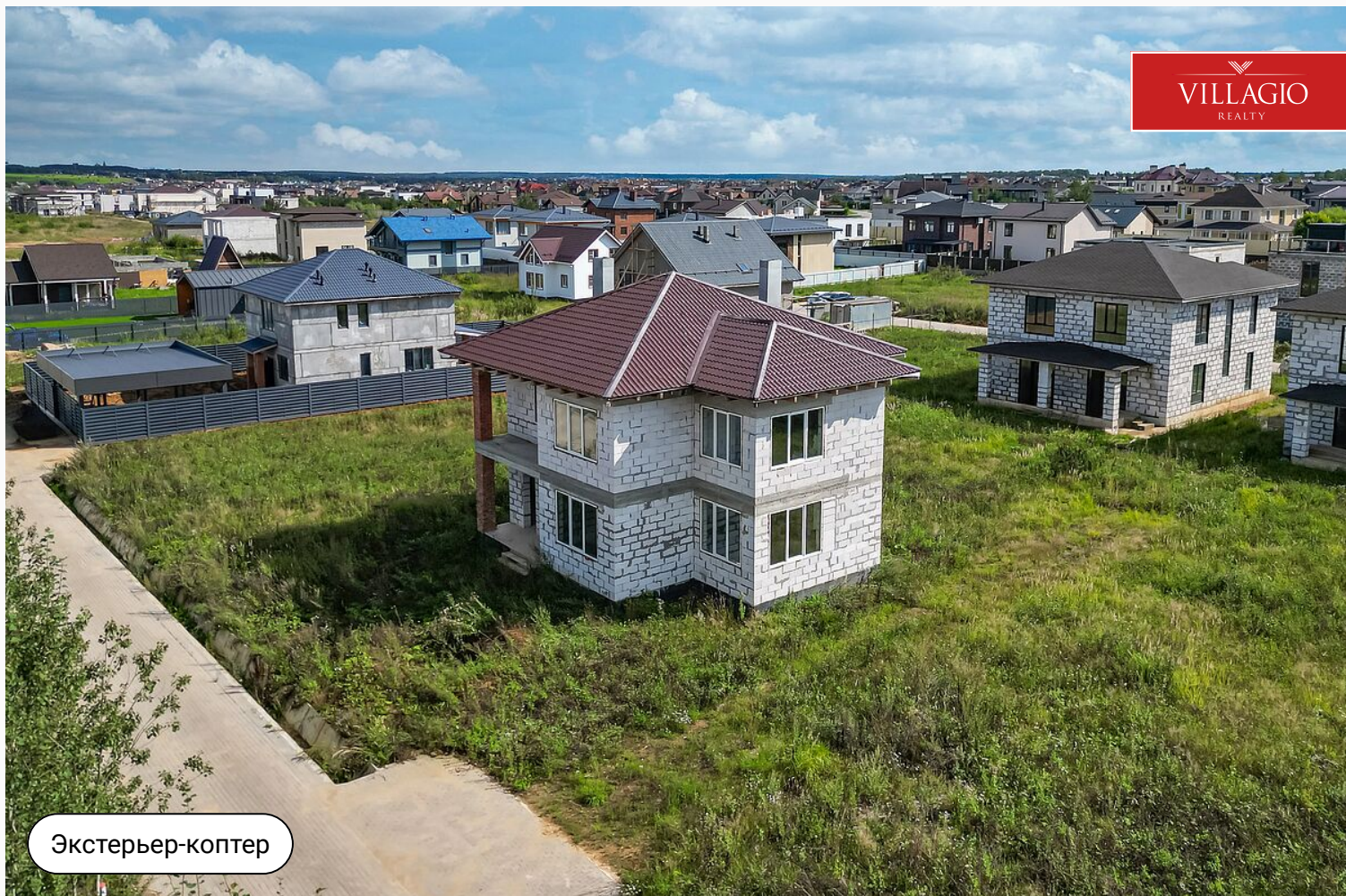


Экстерьер-коптер

Описание

Двухэтажный дом площадью 220 м² в новом коттеджном посёлке «Валенсия». Площадь участка – 7,17 соток. Наружные стены выполнены из газобетонных блоков, фундамент – монолитная железобетонная плита. Перекрытия также выполнены из железобетонных плит, а кровля из металлочерепицы. На первом этаже расположены прихожая, гардеробная, холл, гостиная, объединенная с кухней-столовой (63,79 м²), гостевая комната (16,17 м²), кабинет (9,55 м²) и ванная комната. На втором этаже четыре спальни (от 8,31 до 17,8 м²), ванная,

санузел и холл. Есть большая мансарда площадью 50 м². В доме высокие потолки – на первом этаже 3,20 м, а на втором 3 метра. Стоят окна Rehau и установлен спетик для канализации. Территория посёлка полностью газифицирована и находится под круглосуточной охраной. На данный момент строительные работы завершены, все основные стадии отсняты на видео. Следующий этап – отделка дома и дизайн интерьера, где вы сможете реализовать все свои идеи.



Экстерьер-коптер

Ключевые детали

Отделка

White box

Площадь дома

220 м²

Участок

7,17 сот.

Тип участка

Полевой

Этажи

2 этажа

Материал

Газобетон

Стиль

**Современный
стиль**

Класс объекта

Комфорт

Водоснабжение

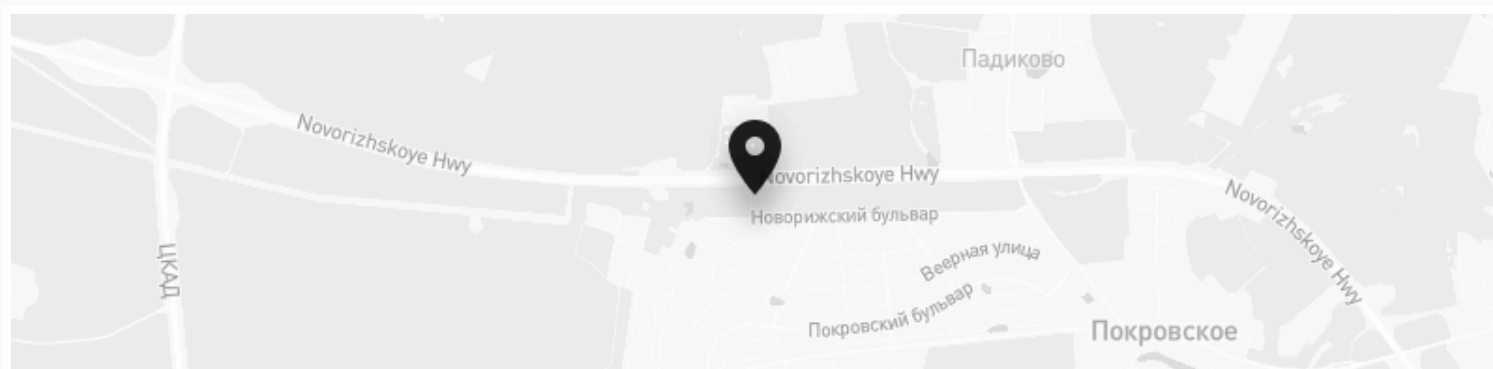
Холодная вода

Электричество

**Мощность на
участок 15 кВт**

Валенсия

25 км до МКАД | Новорижское шоссе



Контакты Villagio-Realty

Главный офис — Олимпийский пр., 7

Офис продаж Millennium Park — 23 км, Новорижское шоссе

Офис продаж Renaissance park — 19 км, Новорижское шоссе

