



id 5377 / Монтевиль

## Дом в современном стиле

4 125 000 \$ | 571 м<sup>2</sup> | 16 сот. | Под ключ с мебелью

Подмосковная природа чудесна: берёзы, ели, пушистые сосёнки, много воздуха и простора. Но ещё чудесней, когда среди этой красоты стоит комфортабельный...

Спальни

**5 шт.**

Санузлы

**5 шт.**

Мастерспальни

**1 шт.**

Спальни с с/у

**5 шт.**



Экстерьер

## Описание

Подмосковная природа чудесна: берёзы, ели, пушистые сосёнки, много воздуха и простора. Но ещё чудесней, когда среди этой красоты стоит комфортабельный особняк: ваш собственный. Возможно, пришло время его купить – по достоинству оценив дом в современном стиле ID 5377, полностью готовый, меблированный и с нетерпением ожидающий приезда хозяев. Дом расположен в посёлке «Монтевиль»: очень зелёном, отлично благоустроенном. До Москвы 23 км по Новорижскому шоссе со спокойным трафиком; 20-30 минут в пути не покажутся высокой ценой за преимущества загородной жизни. Строгие кубические формы, прямые линии, игра света в панорамном остеклении создают настолько гармоничный ансамбль, что фасады не нуждаются в декоре. Устройство интерьеров

завершено под ключ, вплоть до расстановки мебели. Кирпично-монолитный двухэтажный особняк имеет площадь 572 м<sup>2</sup>, где разместились: большая прихожая с гардеробом, единое пространство кухни, обеденной зоны и гостиной, комфортная спальня для гостей с персональной ванной и гардеробной, кабинет – на первом этаже; три спальных комнаты с санузлами и гардеробными, в том числе мастер-спальня с балконом, ещё одна спальня с ванной, но без гардеробной, общий холл – на втором этаже. В доме расположен гараж, для персонала выделен отдельный жилой блок с санузлом. Со второго этажа удобный выход ведёт на плоскую эксплуатируемую кровлю. Закажите просмотр резиденции: эксперт Villagio примет вашу заявку и согласует дату.



Экстерьер

## Ключевые детали

Отделка	Площадь дома	Участок	Тип участка
<b>Под ключ с мебелью</b>	<b>571 м<sup>2</sup></b>	<b>16 сот.</b>	<b>В тихой части поселка</b>
Этажи	Материал	Стиль	Класс объекта
<b>2 этажа</b>	<b>Кирпично-монолитный</b>	<b>Современный стиль</b>	<b>Deluxe</b>
Электричество	Газ	Канализация	Водоснабжение
<b>Электричество</b>	<b>Магистральное газоснабжение</b>	<b>Централизованная канализация</b>	<b>Центральное водоснабжение</b>

Панорамное остекление

Помещение для персонала

Эксплуатируемая кровля

Бассейн меньше десяти метров

Сауна

SPA

Гараж в доме



VILLAGIO  
REALTY

Экстерьер



VILLAGIO  
REALTY

Экстерьер



Экстерьер



Интерьер





Интерьер



Интерьер

VILLAGGIO  
ESTATE

VILLAGGIO  
REALTY



Интерьер

VILLAGGIO  
ESTATE

VILLAGGIO  
REALTY



Интерьер





Интерьер



Интерьер



Интерьер



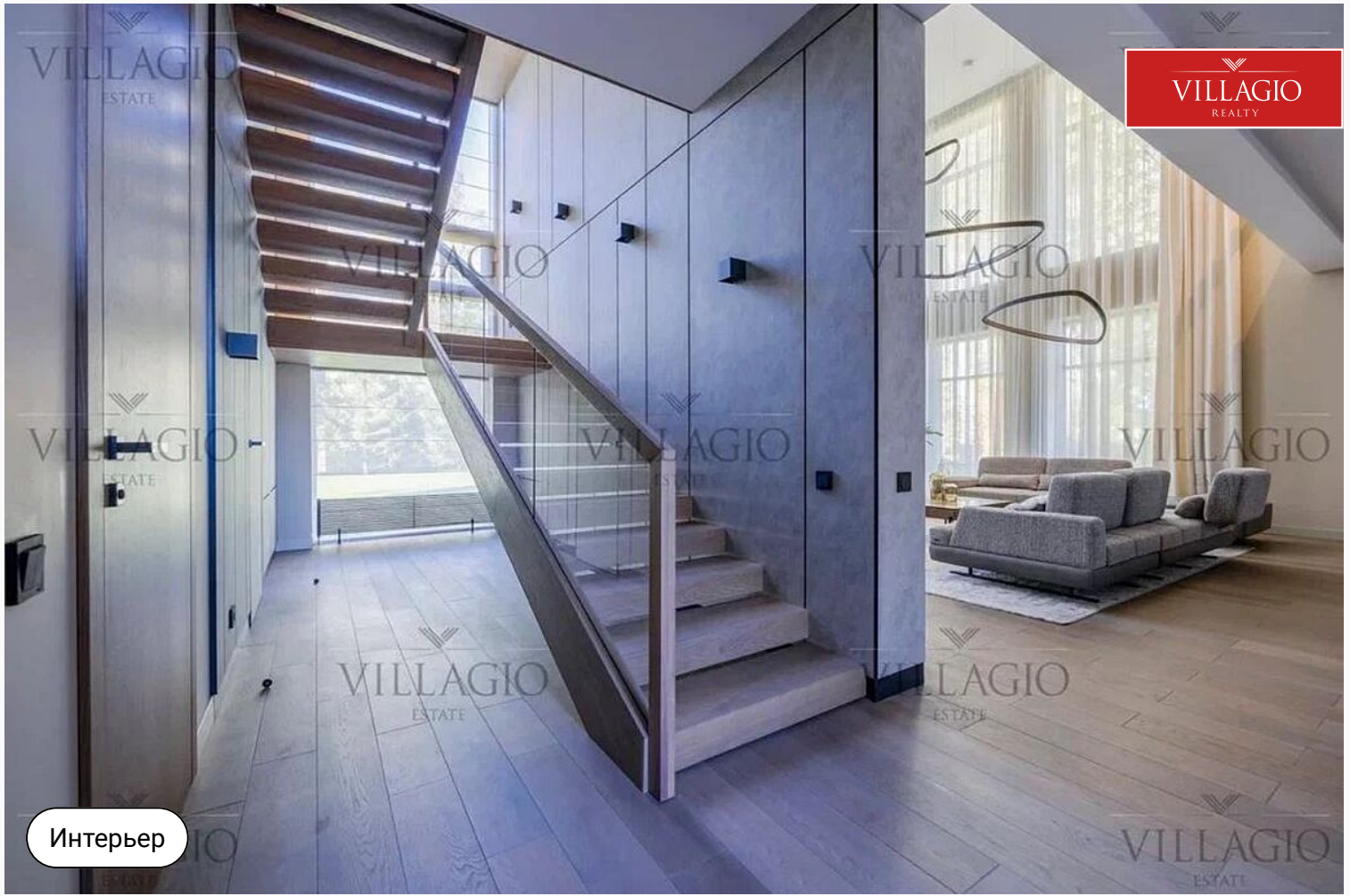
Интерьер



Интерьер



Интерьер



Интерьер



Интерьер



Интерьер

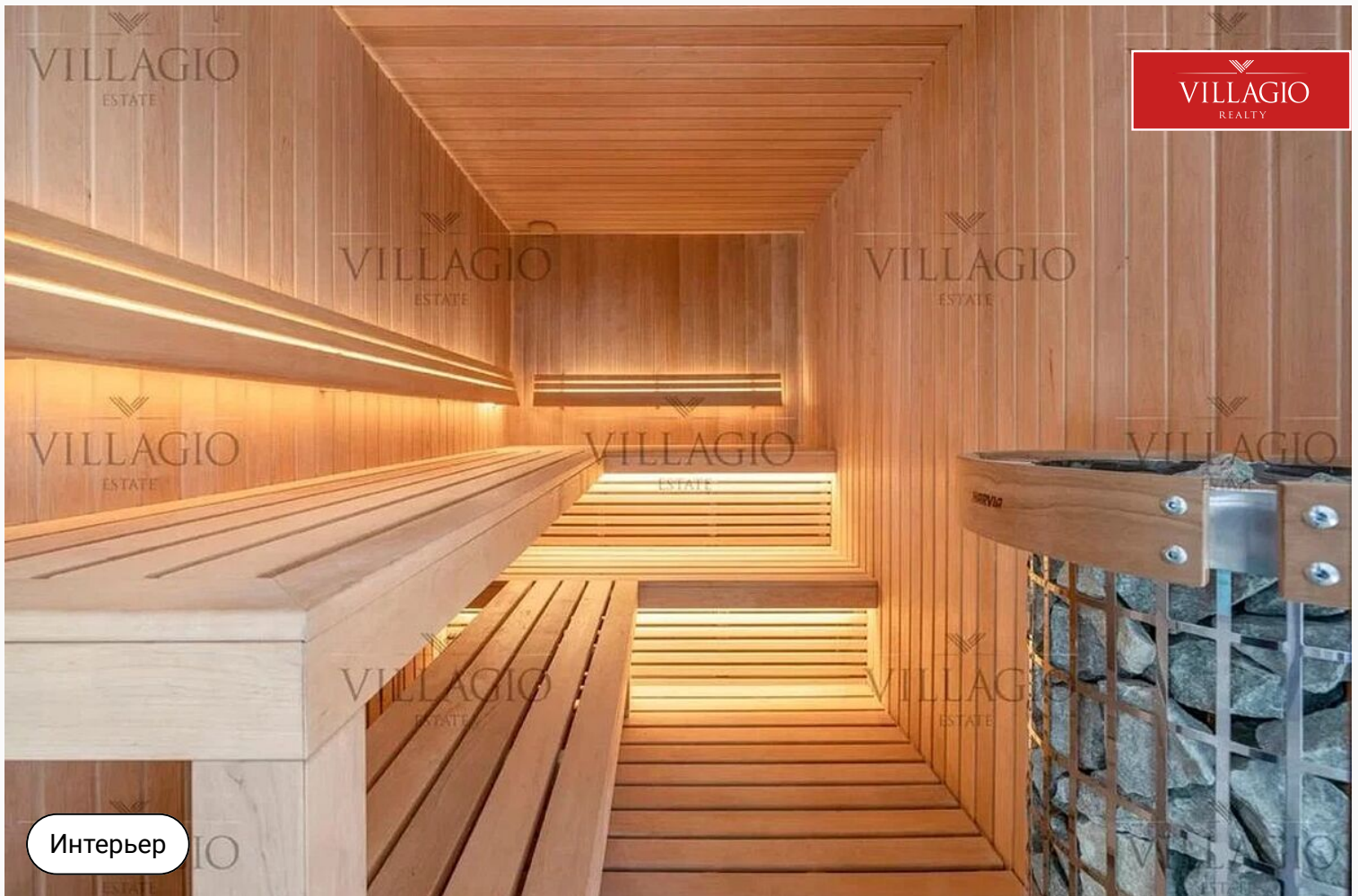


Интерьер





Интерьер



Интерьер

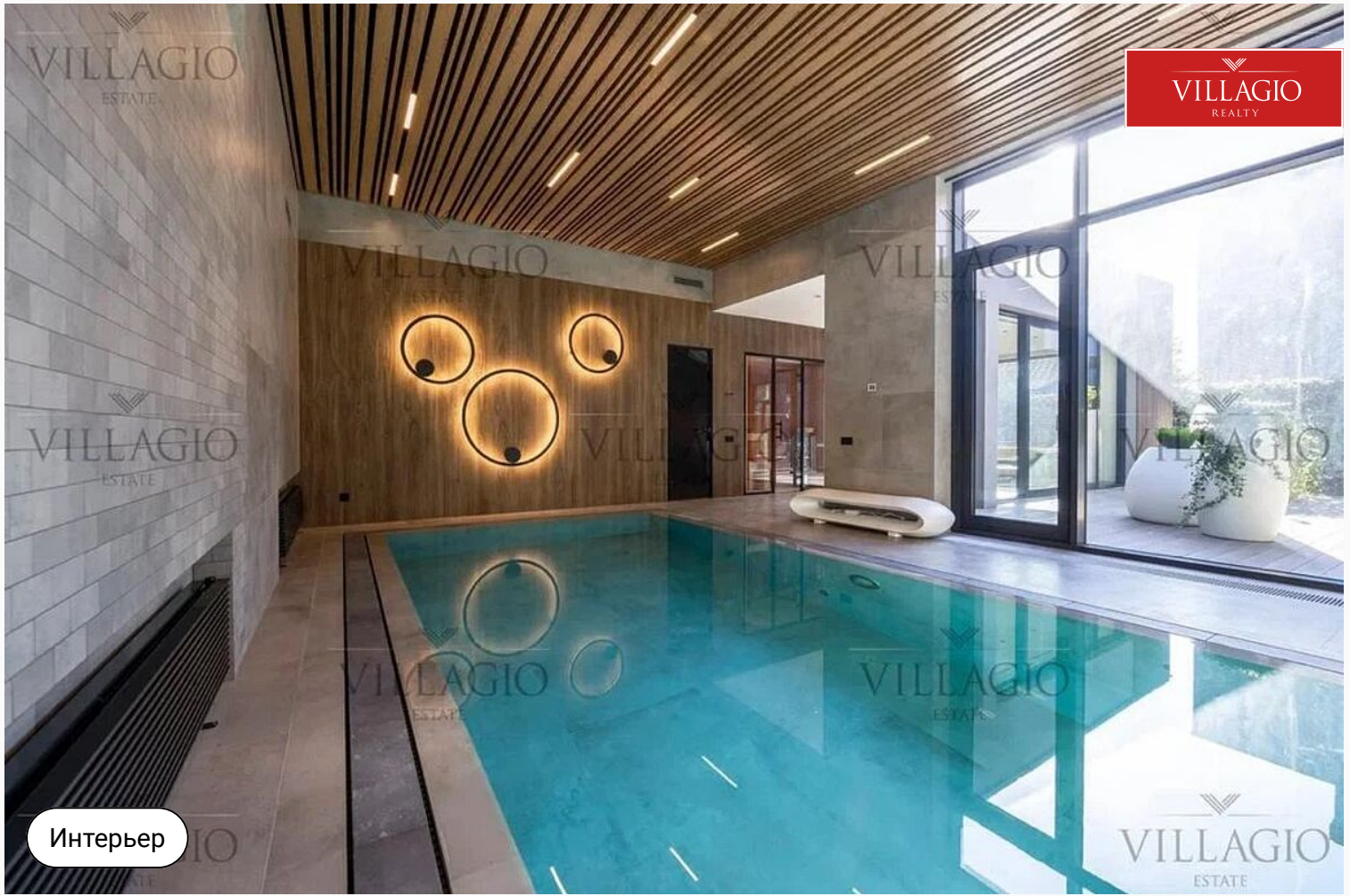


Интерьер



Интерьер





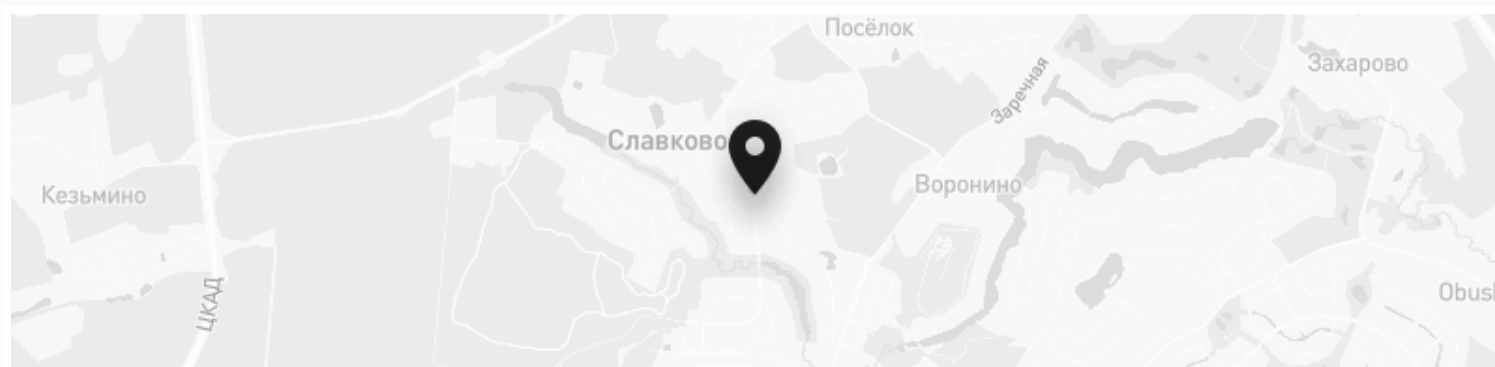
Интерьер



Интерьер

# Монтевиль

23 км до МКАД | Новорижское шоссе



## Контакты Villagio-Realty

Главный офис — Олимпийский пр., 7

Офис продаж Millennium Park — 23 км, Новорижское шоссе

Офис продаж Renaissance park — 19 км, Новорижское шоссе

