



id 5135 / Гринфилд

Особняк с видом на озеро

3 160 000 \$ | 631 м² | 21 сот. | Без отделки

Особняк со вторым светом и видом на озеро

Спальни

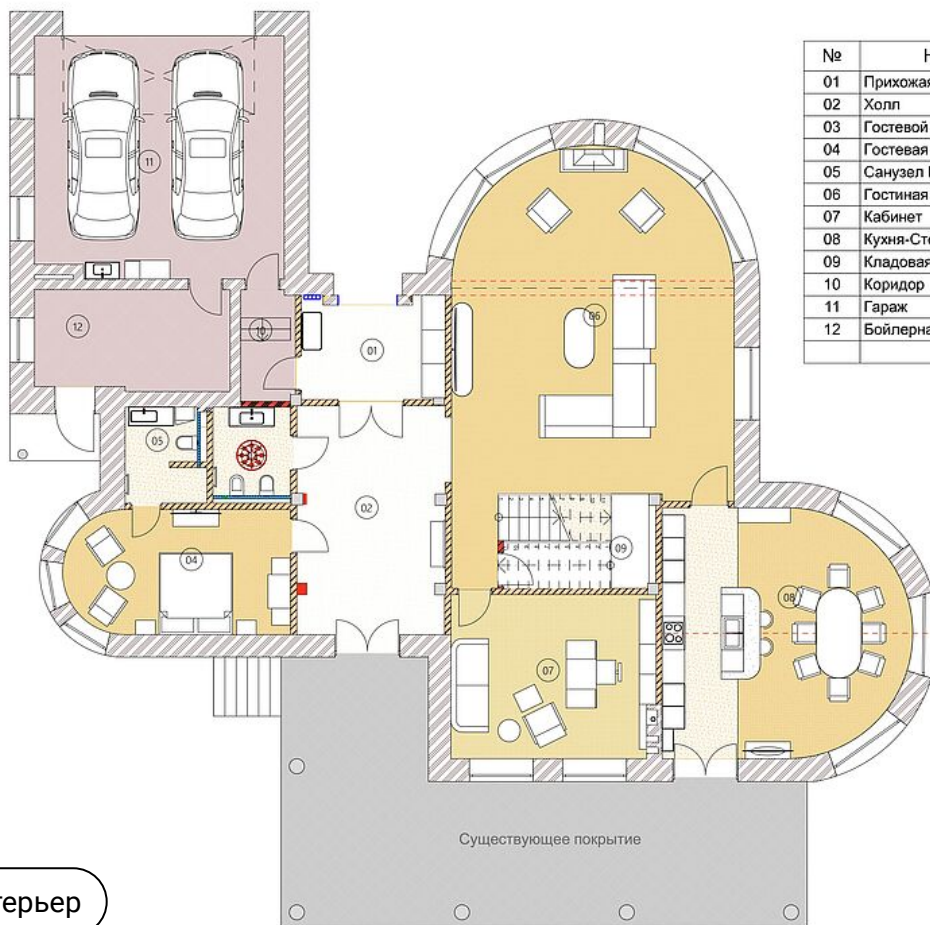
4 шт.

Санузлы

6 шт.

Мастерспальни

1 шт.



№	Наименование	Пл	Пл
01	Прихожая		
02	Холл		
03	Гостевой санузел	5,3	9,29
04	Гостевая спальня	19,1	17,42
05	Санузел Гостевая спальня	5,3	11,31
06	Гостиная	67,7	35,93
07	Кабинет	23,6	19,72
08	Кухня-Столовая	40,8	24,79
09	Кладовая	10,5	13,45
10	Коридор	3,9	8,61
11	Гараж	42,8	26,33
12	Бойлерная	14,2	16,45
		268,7 м ²	220,29 м

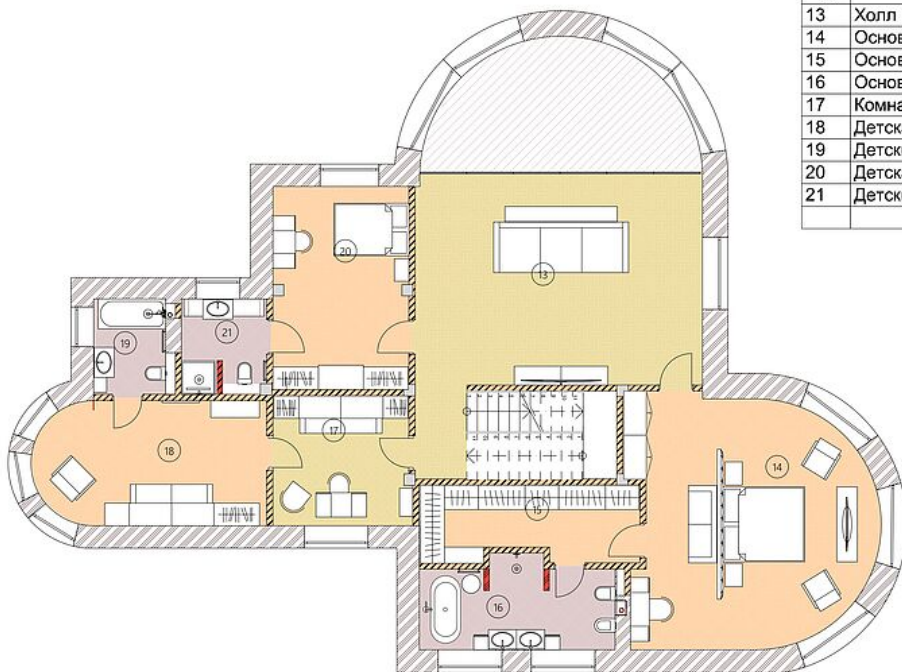
Экстерьер

Описание

Просторный особняк под отделку со вторым светом и большими окнами расположен на второй линии от изысканного парка Forte Dei Marmi с чистейшим озером и белоснежной береговой линией. Дом возведён на просторном участке площадью 20 соток с продуманным ландшафтным дизайном и крупномерами. Приватность домовладению добавляет высокая вечнозеленая изгородь по периметру участка. Соседи окружают дом только с двух сторон. Часть комнат в особняке – с эркерами, поэтому наполнены солнечным светом большую часть дня. Для летних завтраков на свежем воздухе есть терраса с выходом из пространства кухни-столовой.

Планировка особняка предусматривает создание пяти спален, четыре из которых расположены в комнатах с эркерами. На мансардном этаже спроектировано помещение для персонала и relax-зона с сауной. Гараж на 2 машиноместа в доме. На территории домовладения спроектирована отдельная зона для установки запасного генератора, системы кондиционирования и автополива. Есть возможность возведения летней кухни/зоны барбекю на участке (все коммуникации заведены). Выделенная мощность: 70кВт. Черновая отделка в доме выполнена из качественных материалов и с техническим надзором на всех процессах.

Экспликация 2-й этаж			
№	Название Зоны	Пл	Площадь
13	Холл второй этаж	47,0	31,73
14	Основная спальня	39,9	25,61
15	Основная гардеробная	11,5	16,79
16	Основной санузел	11,9	15,62
17	Комната няни	12,7	14,33
18	Детская 1	19,8	17,85
19	Детский санузел 1	4,9	8,96
20	Детская 2	19,7	18,01
21	Детский санузел 2	5,4	10,91
		172,8 м²	159,81 м



Экстерьер

Ключевые детали

Отделка

Без отделки

Площадь дома

631 м²

Участок

21 сот.

Этажи

3 этажа

Материал

Кирпично-монолитный

Класс объекта

Deluxe

Газ

Магистральное газоснабжение

Электричество

Электричество

Водоснабжение

Центральное водоснабжение

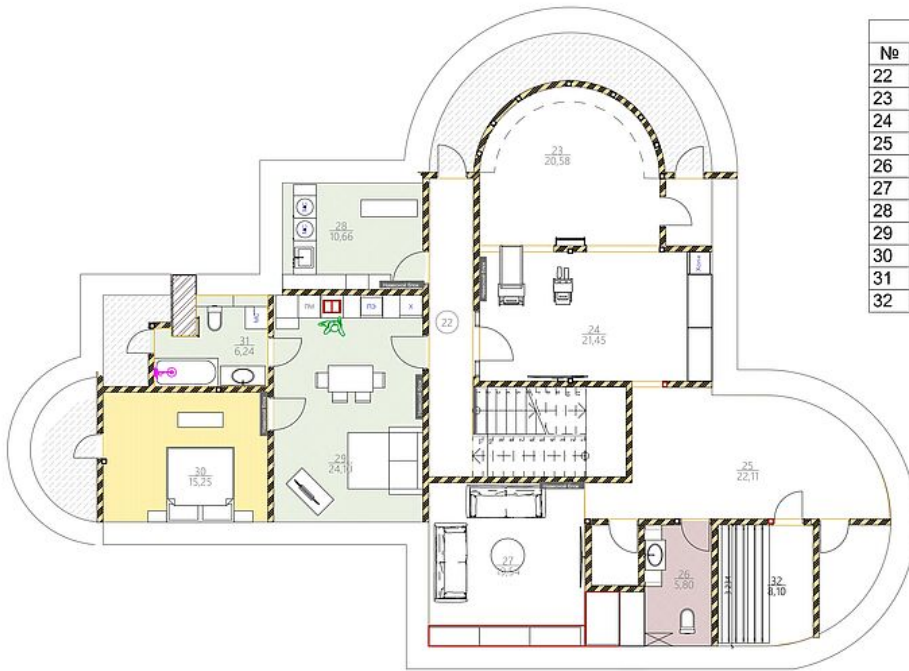
Канализация

Централизованная канализация

Помещение для персонала

Большая терраса

Второй свет



Экспликация мансарда			
№	Название	Площадь	Периметр
22	Коридор	9,4	18,28
23	Игровая	20,6	18,89
24	Тренажерный зал	21,5	19,33
25	Комната отдыха	22,1	21,93
26	Санузел	5,8	10,05
27	Зона отдыха	19,5	18,91
28	Постирочная	10,7	13,18
29	Персонал гостиная	24,1	20,07
30	Персонал спальня	15,3	15,73
31	Персонал санузел	6,2	11,35
32	Сауна	8,1	11,33

Экстерьер

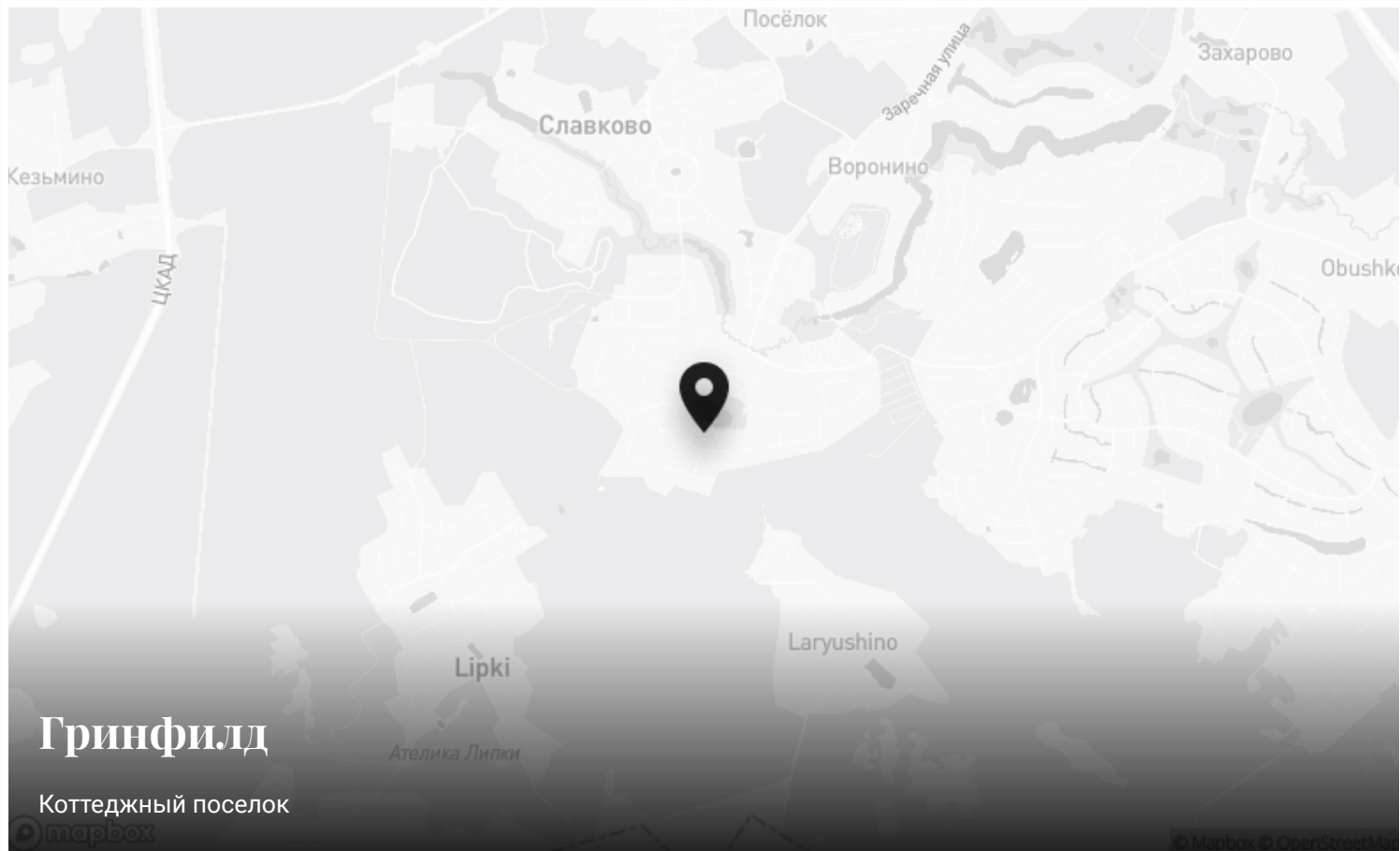


Гринфилд

23 км до МКАД | Новорижское шоссе

VILLAGIO
ESTATE





Контакты Villagio-Realty

Главный офис — Олимпийский пр., 7

Офис продаж Millennium Park — 23 км, Новорижское шоссе

Офис продаж Renaissance park — 19 км, Новорижское шоссе

