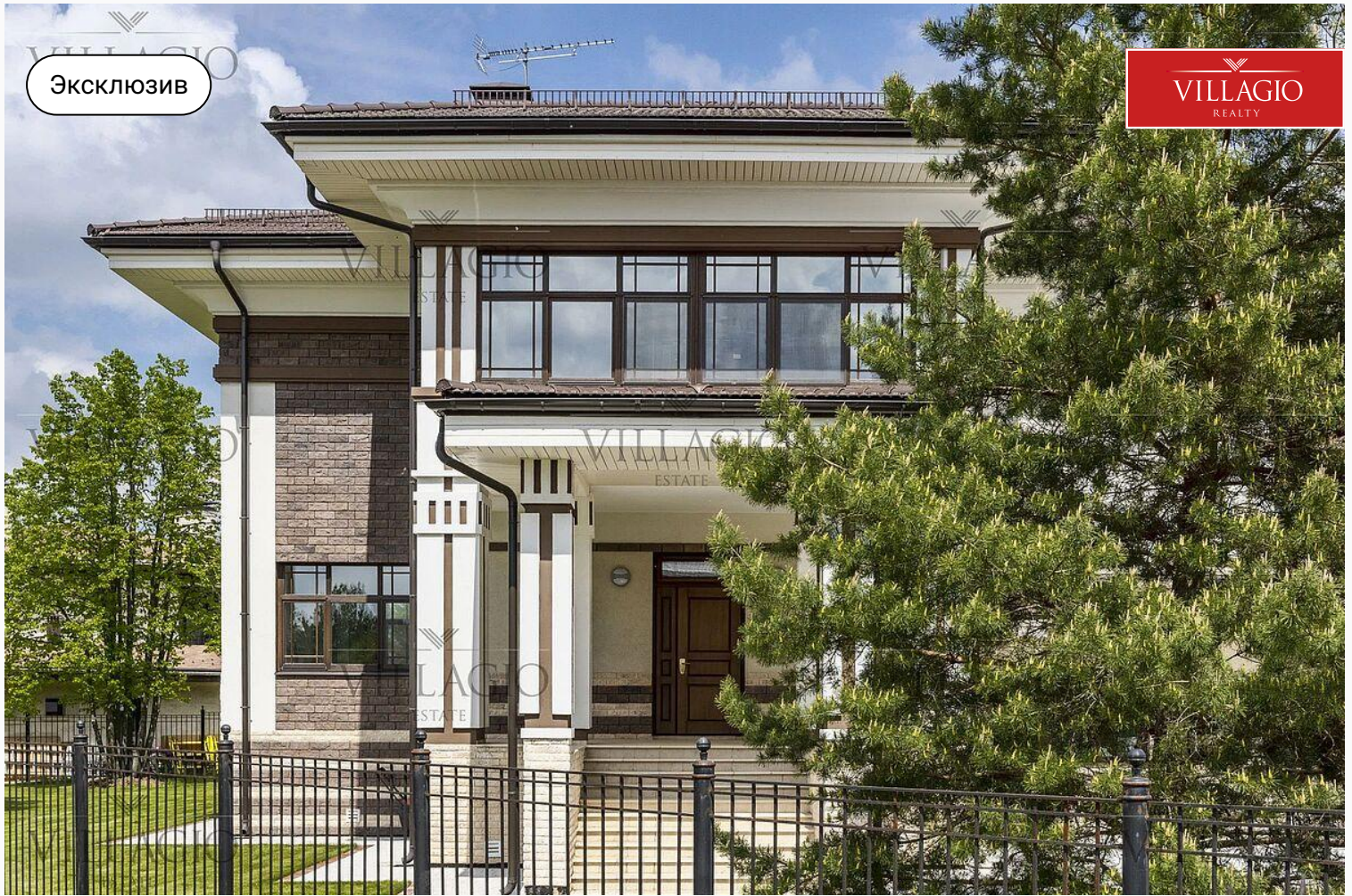


Эксклюзив

VILLAGIO
REALTY



id 4889 / Монтевиль

Дом рядом с двумя парками

890 000 ₽/мес. | 700 м² | 22,3 сот. | Под ключ

Эксклюзивное предложение Villagio Realty. Окружение особняка идеально подходит для прогулок по паркам и набережной!

Спальни

6 шт.

Санузлы

4 шт.

Мастерспальни

4 шт.

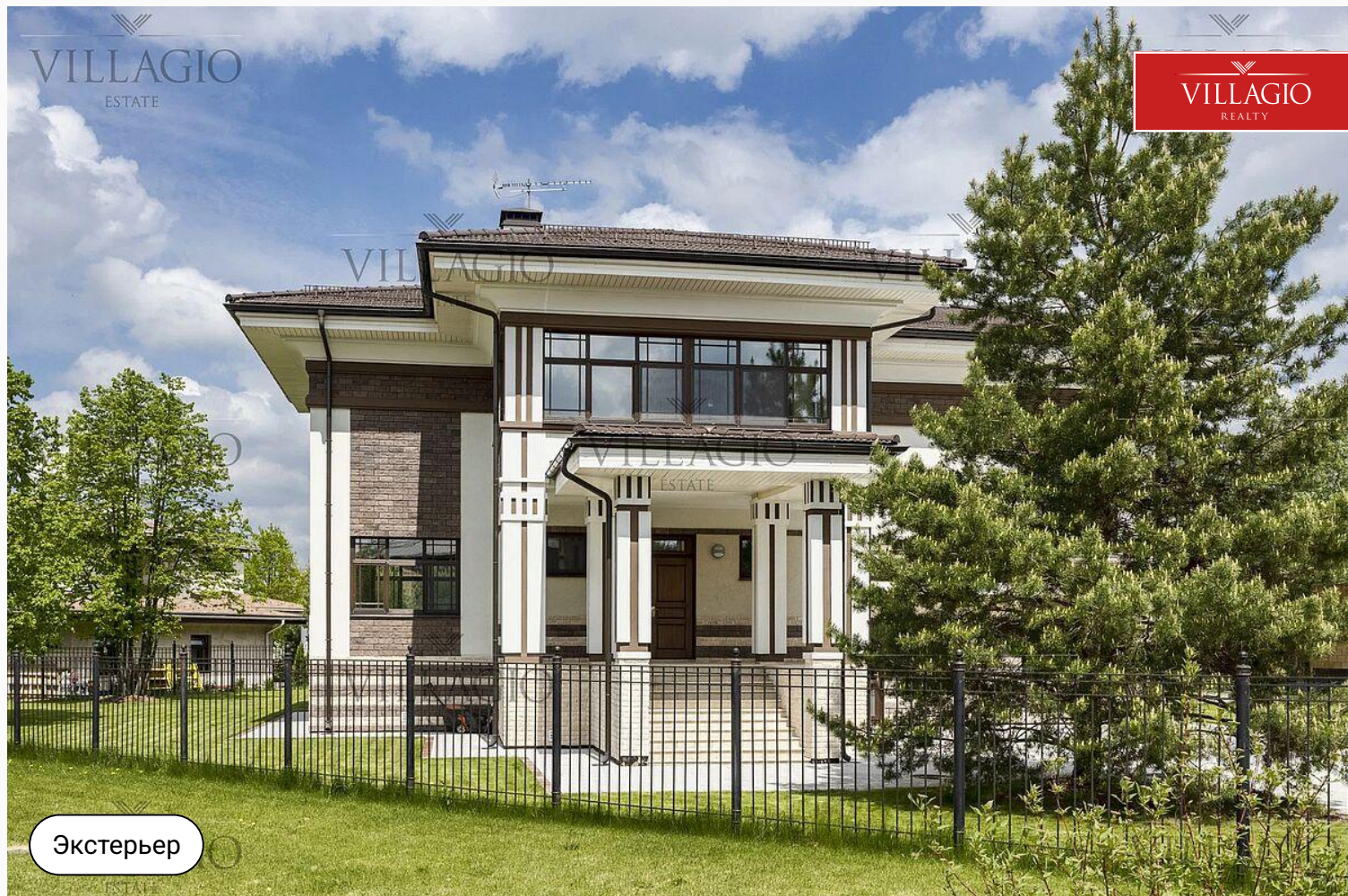
Спальни с с/у

4 шт.

+7 495 021 33 80

odp@villagio.ru

Олимпийский пр., 7



Экстерьер

Описание

Эксклюзивное предложение Villagio Realty. Окружение особняка идеально подходит для прогулок по паркам и набережной! Всего пять минут и вы у парка с большим озером. В шести минутах прогулки — набережная с длинной прогулочной зоной вдоль реки. Любимое место прогулок мам с малышами — центральный парк с прудом, в котором плавают яркие золотые рыбки, расположен всего в восьми минутах прогулки. Особенности дома — большая площадь остекления, каминный зал с выходом на террасу, кабинет/спальная на первом этаже, большие гардеробные и санузлы. Интерьеры выполнены под ключ. Приватная зона представлена 6 спальнями, из которых 4 со своими ванными комнатами и гардеробными. Мастер-спальня с трёх сторон окружена большими окнами, просторную ванную комнату украшают три больших окна. Бытовая техника и сантехника люксовых

производителей. Отделка выполнена с преобладанием натуральных материалов, таких как мрамор, травертин, дерево, элитные тканевые обои. Во всех комнатах установлено премиальное освещение. Дом ранее не сдавался, состояние хорошее. На участке 22,3 сотки много свободного места, благодаря грамотному расположению дома. Перед участком — площадка для трёх автомобилей. Настоящее украшение участка — высокие раскидистые сосны и лиственные деревья, растущие вокруг дома. Вас не будет беспокоить шум проезжающих мимо машин - дом стоит в тихой части посёлка на тупиковой улице. Monteville - укывшийся в лесу поселок в стиле французских поместий на склонах рек. Дома спускаются по склонам по обе стороны от реки Беляна. В поселке есть современные детские и спортивные площадки.



Ключевые детали

Отделка Под ключ	Площадь 700 м²	Участок 22,3 сот.	Тип участка Все соседи построены
Этажи 3 этажа	Материал Кирпично-монолитный	Стиль Современный стиль	Класс объекта Deluxe
Канализация Централизованная канализация	Газ Магистральное газоснабжение	Водоснабжение Центральное водоснабжение	Электричество Электричество

Отличное состояние

Помещение для персонала

Терраса

Скоростной интернет

Кабинет

Отделка мрамором

Отделочные материалы класса DeLuxe

Цокольный этаж



Интерьер



Интерьер





VILLAGIO
REALTY

Интерьер



VILLAGIO
REALTY

Интерьер



VILLAGIO
REALTY

Интерьер

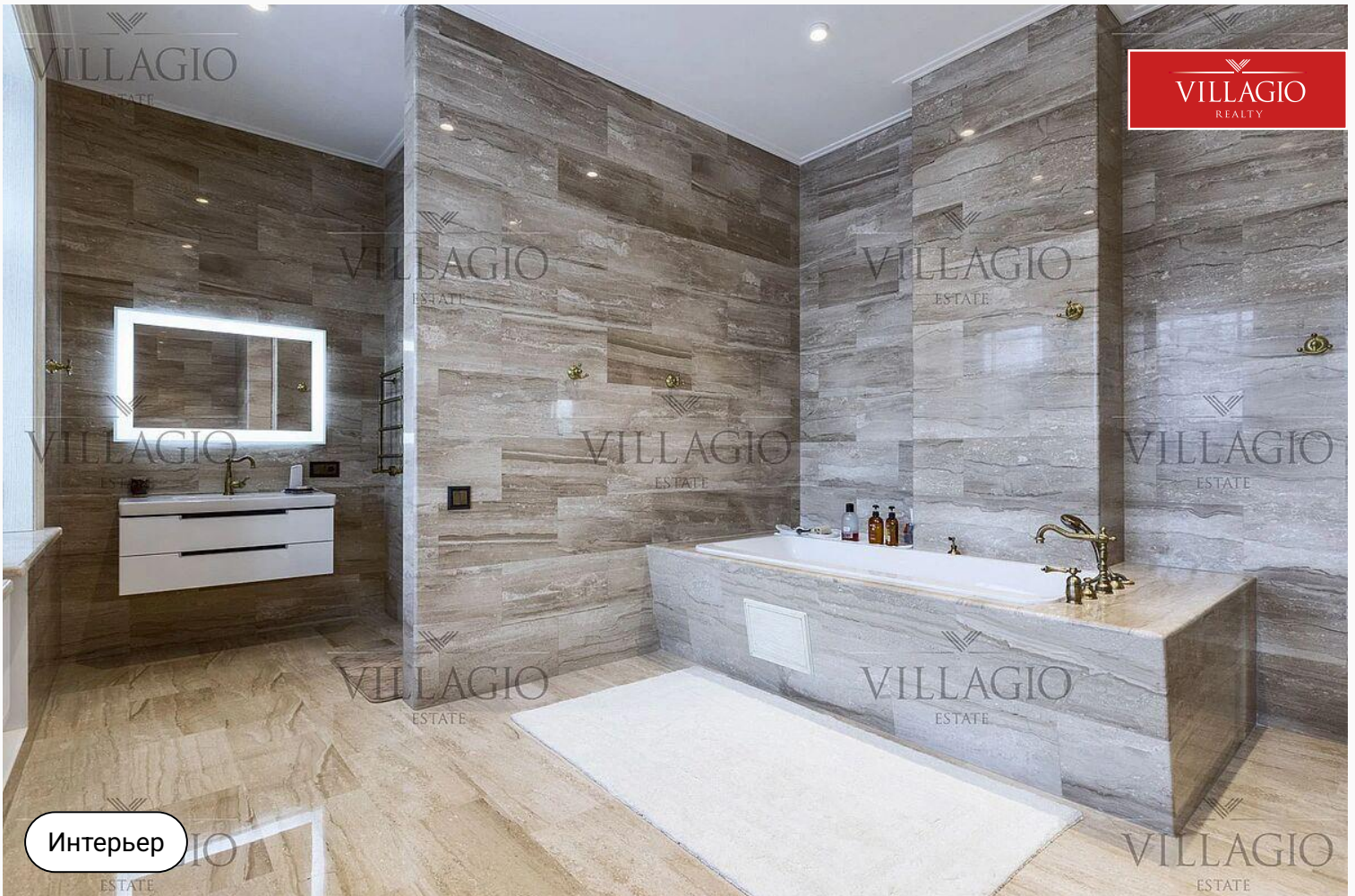


VILLAGIO
REALTY

Интерьер



Интерьер

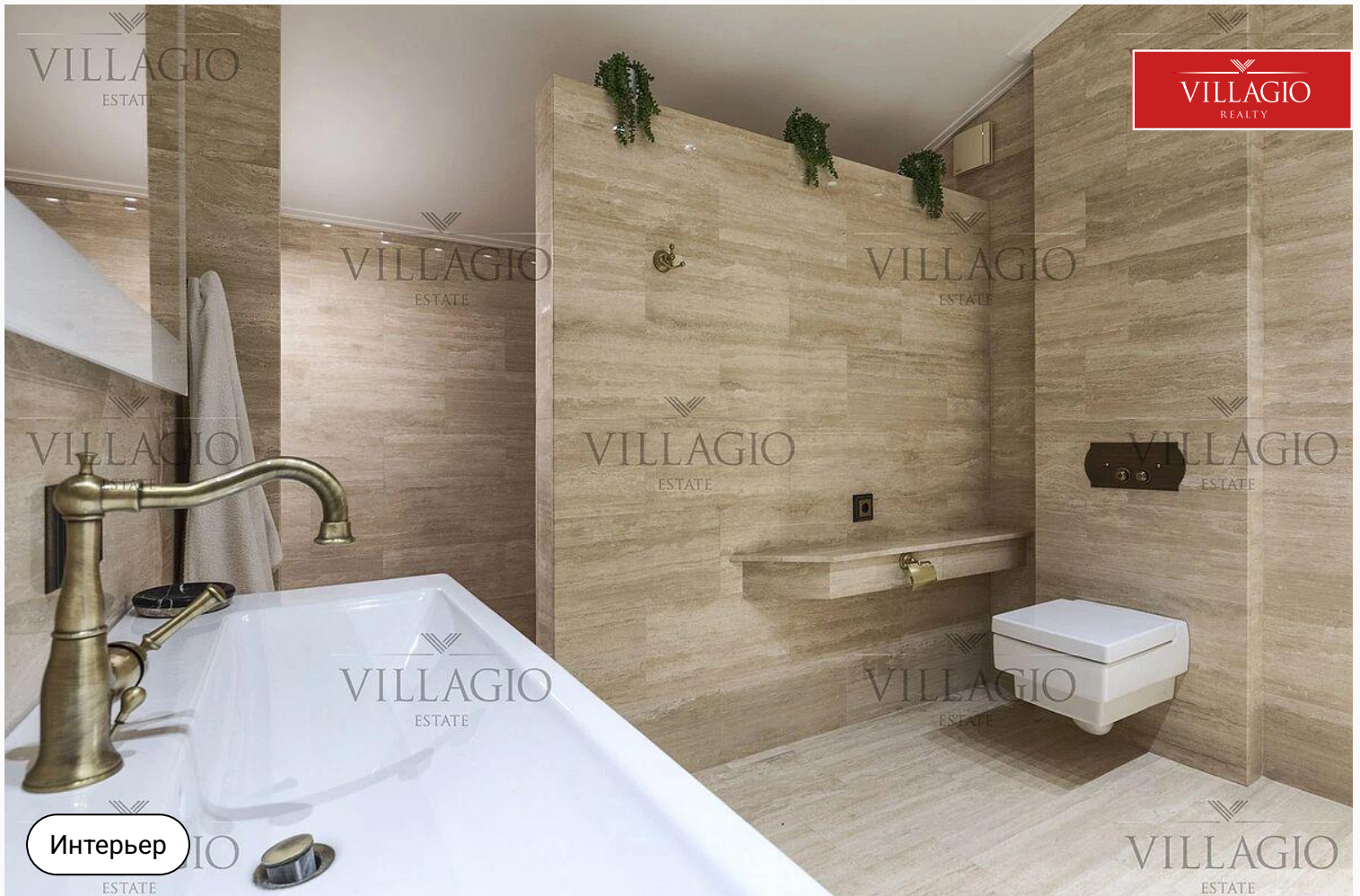


Интерьер

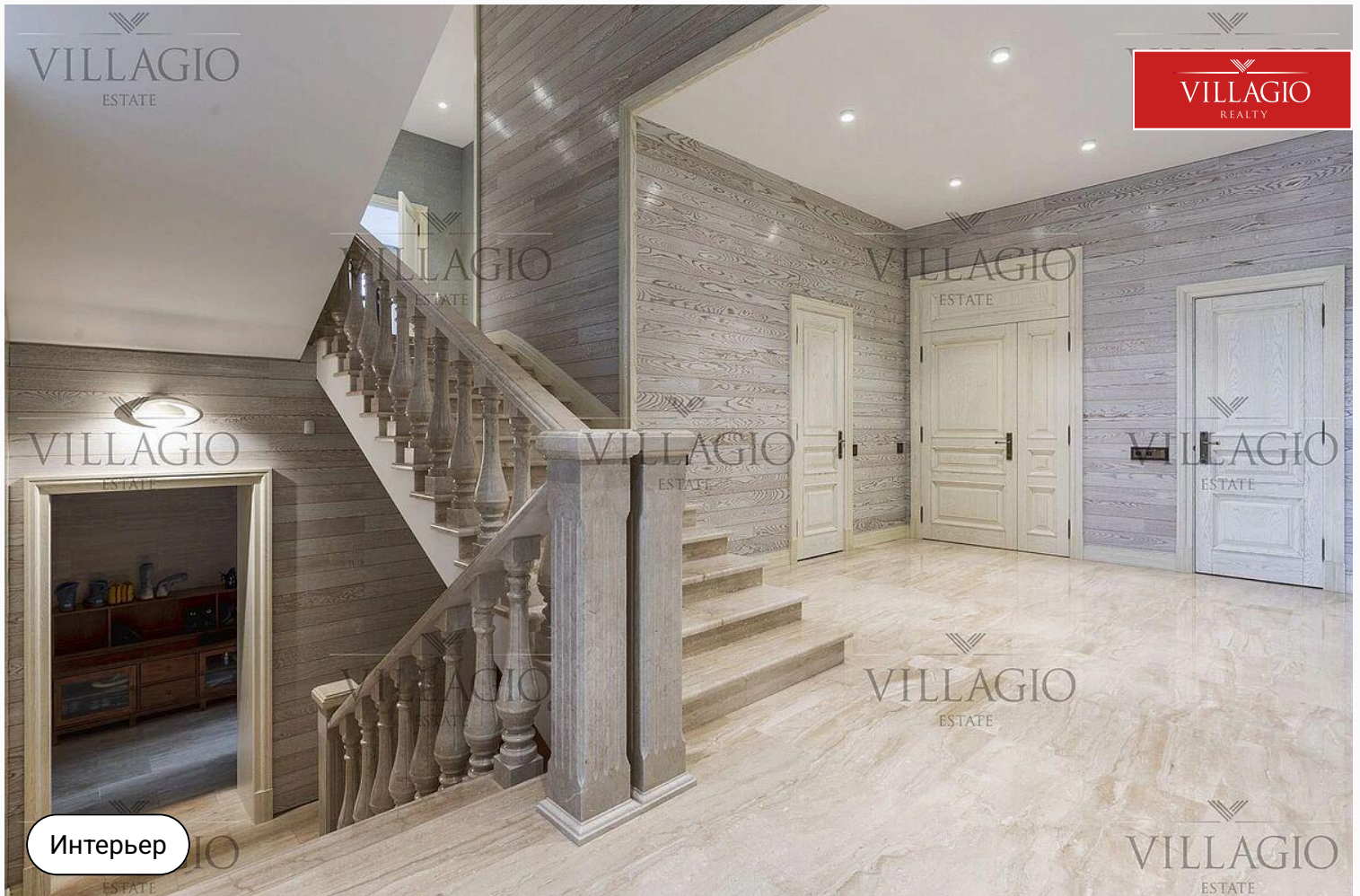


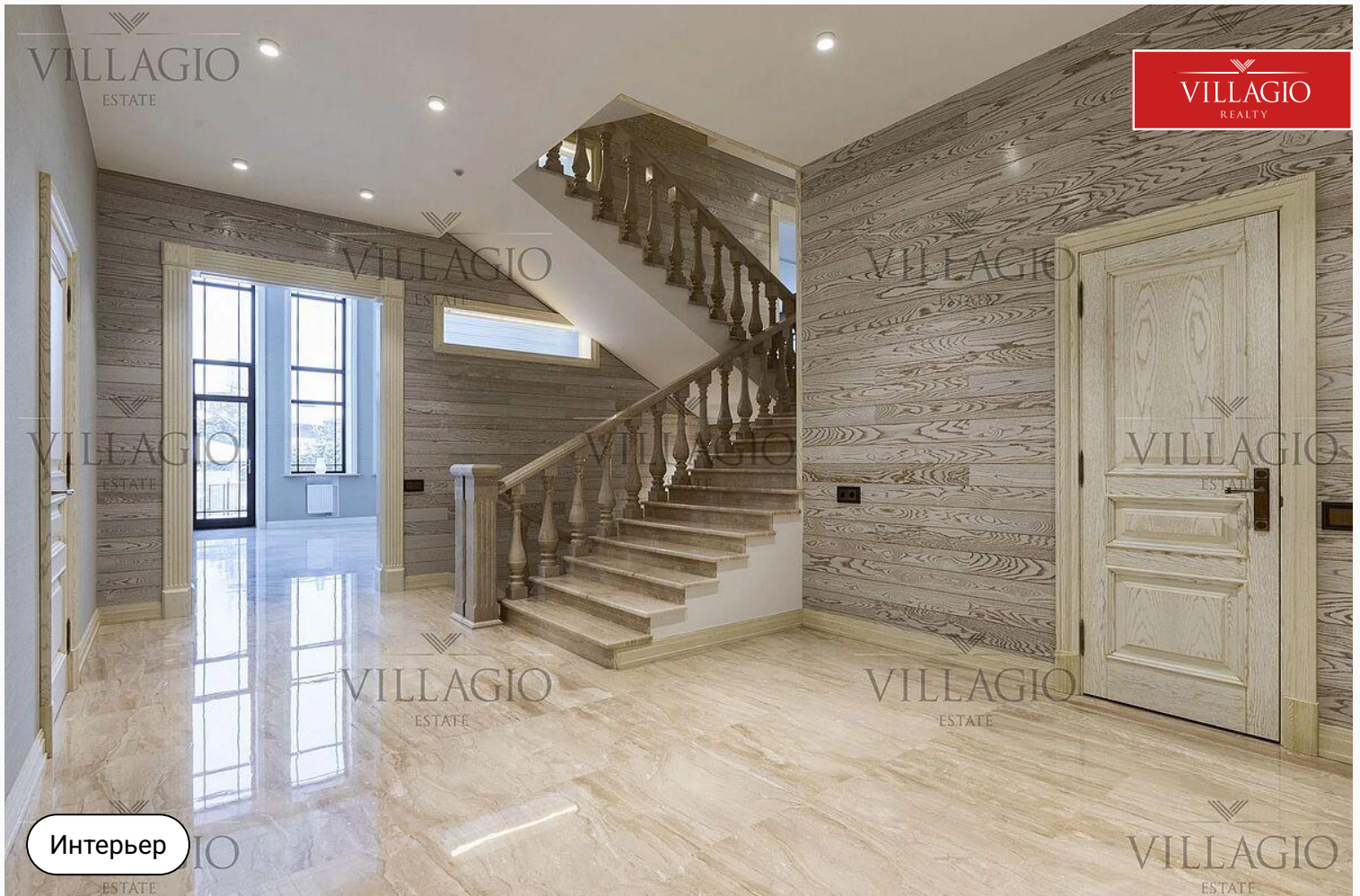


Интерьер



Интерьер







Интерьер



Интерьер



Интерьер



Интерьер



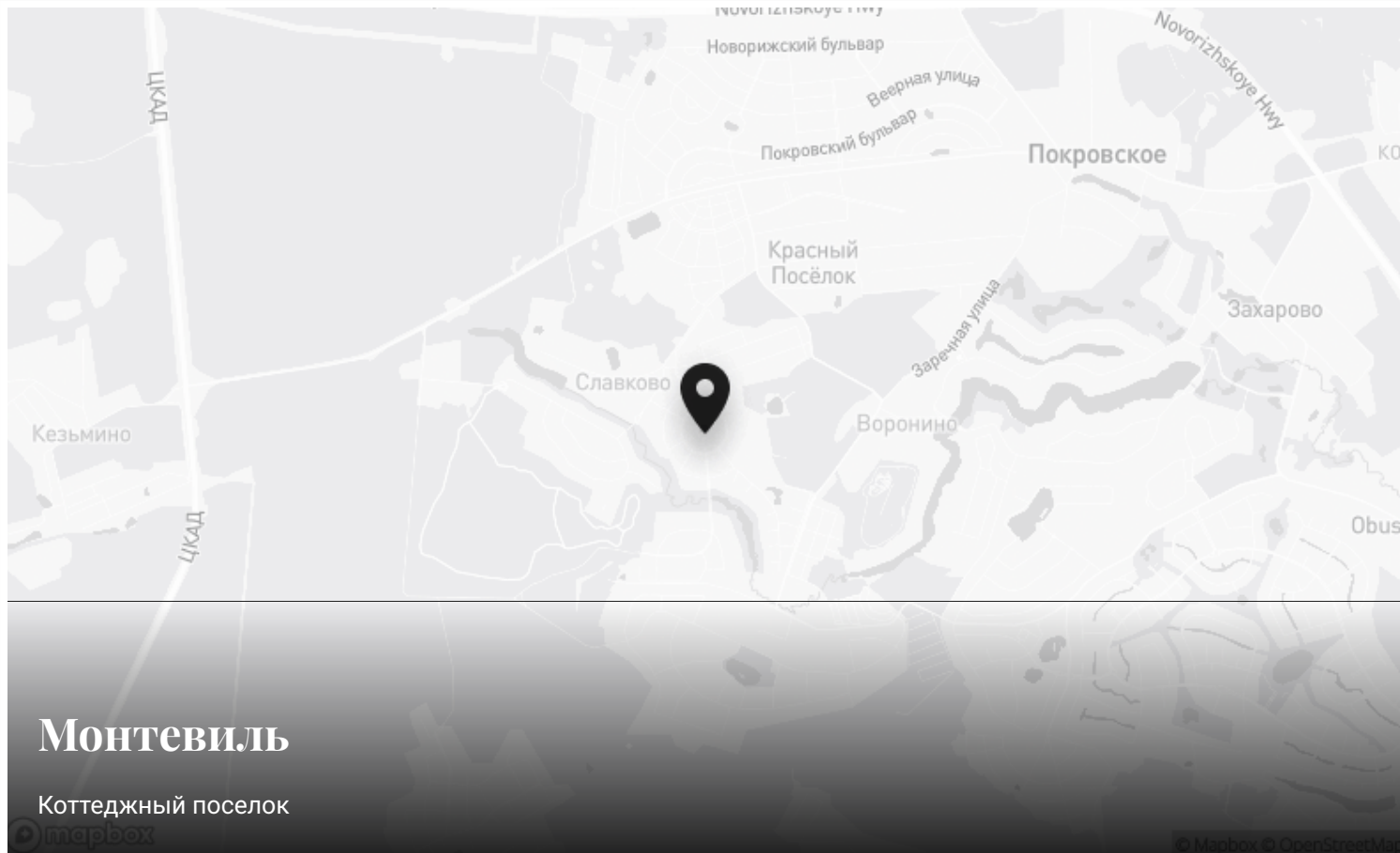
Интерьер



Монтевилль

23 км до МКАД | Новорижское шоссе





Монтевиль

Коттеджный поселок

mapbox

© Mapbox © OpenStreetMap



Контакты Villagio-Realty

Главный офис — Олимпийский пр., 7

Офис продаж Millennium Park — 23 км, Новорижское шоссе

Офис продаж Renaissance park — 19 км, Новорижское шоссе

Офис продаж Villagio Рублевка — село Усово, 100Б

