

Эксклюзив

Новый

VILLAGIO
REALTY



id 3999 / Миллениум Парк

Эксклюзивный дом на приканальном участке

400 000 000 ₽ | 760 м² | 34,11 сот. | Без отделки

Эксклюзивный дом на приканальном участке

Спальни

3 шт.

Санузлы

5 шт.

Мастерспальни

1 шт.

+7 495 021 33 80

odp@villagio.ru

Олимпийский пр., 7



Экстерьер

Описание

Эксклюзив! Уникальный в своём роде и премиальный по качеству сруб-шале из сибирской многовековой лиственницы на участке 34 сотки в охраняемом КП "Миллениум Парк". Дом возведен по авторскому проекту с участием высококвалифицированных специалистов из Европы с соблюдением технологии на каждом этапе. Массивные комели, конструктивные решения и масштаб проекта (высота в коньке почти 8 метров!) впечатляют даже искусственного человека. Большие, практически в пол, окна с видом на внутренний двор впускают в помещения много света и дарят ощущение воздуха и простора. Видовые характеристики приканального участка — особая привилегия. Проект задумывался как дом "выходного дня" для отдыха в кругу семьи в окружении максимально натуральных природных материалов. Планировка дома детально

продумана с точки зрения удобства, стиля и эргономичности: единственный этаж занимают холл с гардеробной, гостиная-каминная, столовая и кухня, три спальни, в том числе и мастер-спальня со своими с/у и гардеробными. Котельная и постирочная. Отдельное крыло дома представлено SPA-комплексом с сауной, бассейном более 10 метров, гардеробной и с/у. Со стороны въезда на участок расположен навес на 3 автомобиля, вписанный в общий ансамбль резиденции. Вся территория участка вокруг дома выровнена и подготовлена к воплощению самых смелых ландшафтных решений, в том числе и собственного пруда с живой рыбой. В наличии вся проектная документация, состояние основного дома: "без отделки" на стадии завершения. Проект домовладения предусматривает также возможность возведения гостевого дома с баней.



Экстерьер

Ключевые детали

Отделка

Без отделки

Площадь дома

760 м²

Участок

34,11 сот.

Тип участка

Рядом с парком

Этажи

1 этаж

Материал

Дерево

Стиль

Шале

Класс объекта

Deluxe

Панорамное остекление

Отличное состояние

Сауна

Камин

Крытый бассейн

Бассейн больше десяти метров

Новый дом

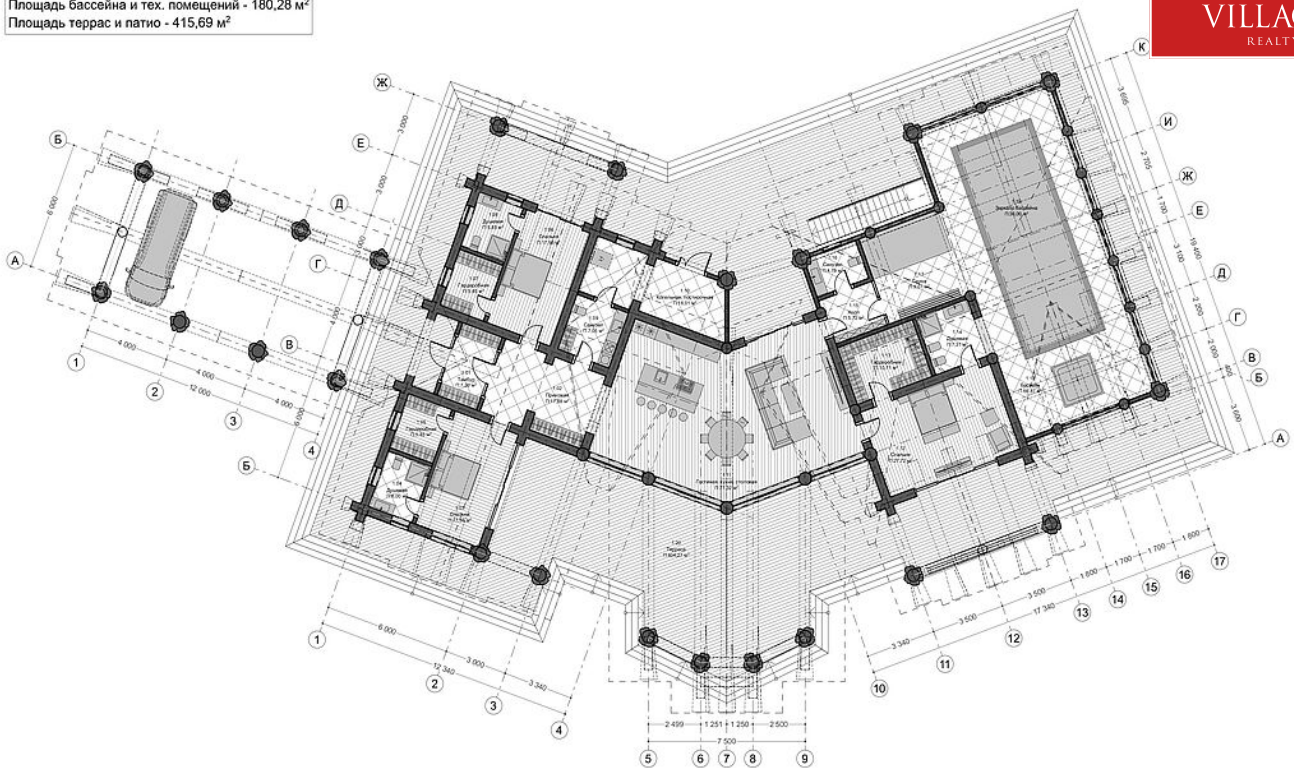
SPA

Большая терраса



Экстерьер

Общая площадь - 759,80 м²
Жилая площадь - 213,60 м²
Площадь бассейна и тех. помещений - 180,28 м²
Площадь террас и патио - 415,69 м²

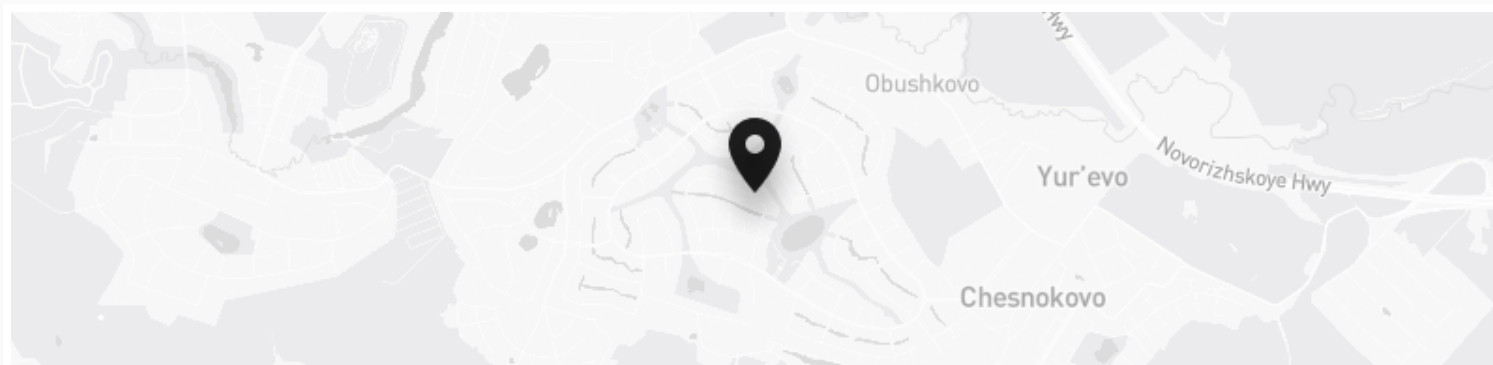


План-схема

Экспликация 1 этажа		Экспликация 1 этажа		Экспликация 1 этажа		Экспликация 1 этажа	
№	Имя помещения	Площадь	№	Имя помещения	Площадь	№	Имя помещения
1.01	Тамбур	7,20	1.05	Спальня	17,93	1.11	Гостиная, кухня, столовая
1.02	Прихожая	17,66	1.07	Гардеробная	5,85	1.12	Спальня
1.03	Спальня	17,68	1.08	Душевая	5,85	1.13	Гардеробная
1.04	Душевая	6,00	1.09	Санузел	7,05	1.14	Душевая
1.05	Гардеробная	5,85	1.10	Котельная, постирочная	18,01	1.15	Холл
						1.16	Санузел
						1.17	Сауна
						1.18	Бассейн
						1.19	Зеркало бассейна
						1.20	Терраса
							759,33 м ²

Миллениум Парк

19 км до МКАД | Новорижское шоссе



Контакты Villagio-Realty

Главный офис — Олимпийский пр., 7

Офис продаж Millennium Park — 23 км, Новорижское шоссе

Офис продаж Renaissance park — 19 км, Новорижское шоссе

