



id 3411 / Ренессанс Парк

## Дом под ключ в стиле Хай-Тек

422,6 м<sup>2</sup> | 17,92 сот. | Под ключ без мебели

Жилой дом – 422,6 кв.м выполнен под «ключ» (отделка в стадии завершения) в стиле Хай-Тек. Земельный участок – 1792 кв.м. Панорамное остекление, камин, кухня...

Спальни

5 шт.

Санузлы

5 шт.

Гардеробные

2 шт.

Мастерспальни

5 шт.

Спальни с с/у

5 шт.



Экстерьер

## Описание

Жилой дом – **422,6 кв.м** выполнен под «ключ» (отделка в стадии завершения) в стиле Хай-Тек.

Земельный участок – **1792 кв.м.**

Панорамное остекление, камин, кухня и вся встроенная мебель. Огромная терраса на втором этаже с видом в сторону леса. Все спальни с своими санузлами. Квартира для персонала. Гараж на две машины. Система приточно-вытяжной вентиляции. Кондиционирование.

Вытяжной модуль Kuppersbusch LB 8650.1 E сталь; машина Neff S515M60X0R; Микроволновая печь Kuppersbusch CM 6330.0 S2 Black Chrome; Духовой шкаф Kuppersbusch B 6350.0 S2 Black Chrome; Ящик для посуды Kuppersbusch CSZ 6800.0 S2 Black Chrome; Кофемашинa Kuppersbusch CKV 6550.0 S2 Black Chrome; Liebherr IKB 3560; Морозильник Liebherr SIGN 3556; Индукционная варочная панель Kuppersbusch KI 8800.0 SR; шкаф Liebherr WKEgb 582



Экстерьер

## Ключевые детали

Отделка

**Под ключ без мебели**

Площадь дома

**422,6 м<sup>2</sup>**

Участок

**17,92 сот.**

Этажи

**2 этажа**

Материал

**Кирпично-монолитный**

Стиль

**High tech**

Класс объекта

**Deluxe**

Канализация

**Централизованная канализация**

Электричество

**Мощность на участок 15 кВт**

Газ

**Центральный**

Терраса

Панорамное остекление

Гараж в доме

Помещение для персонала







Интерьер



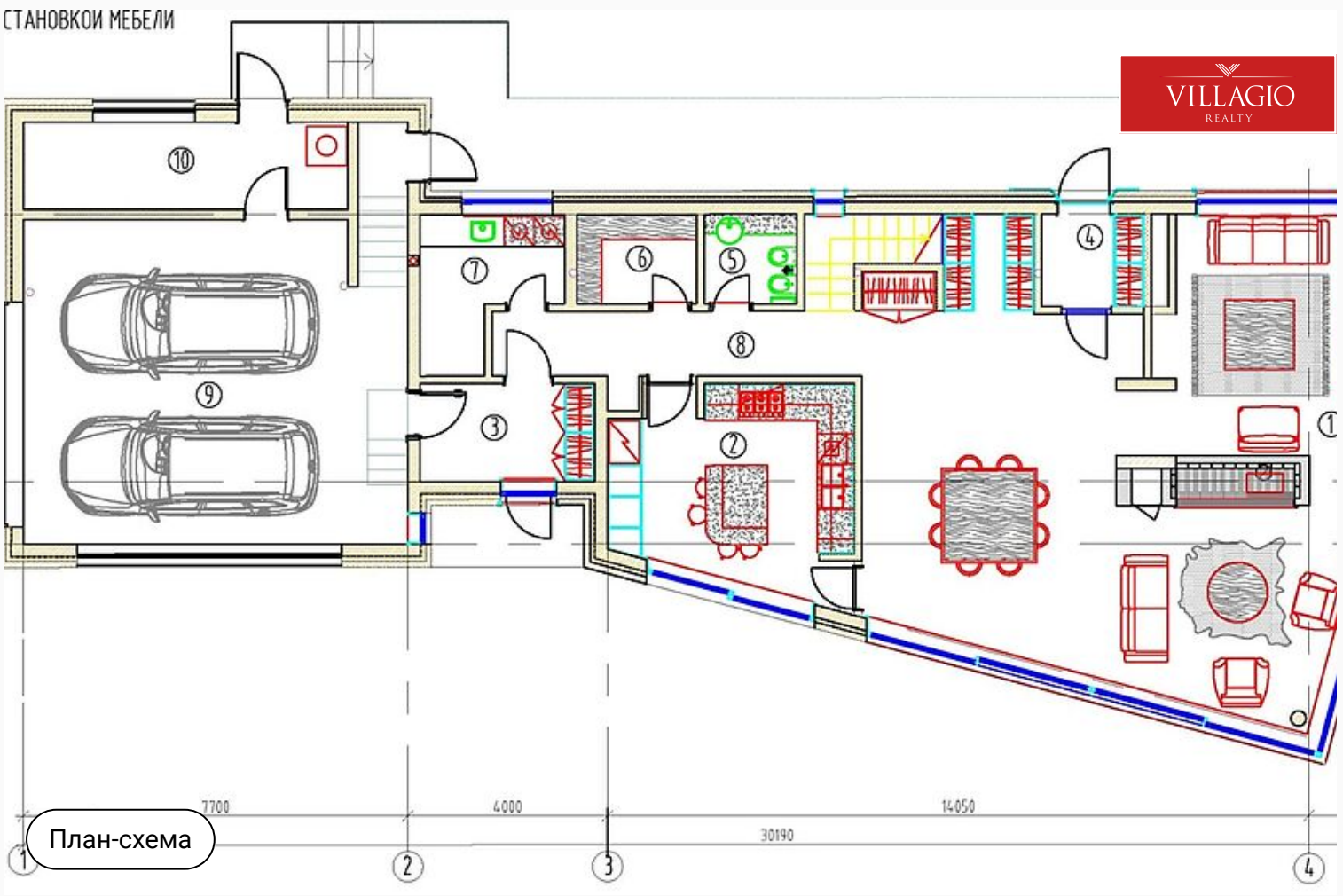
Интерьер

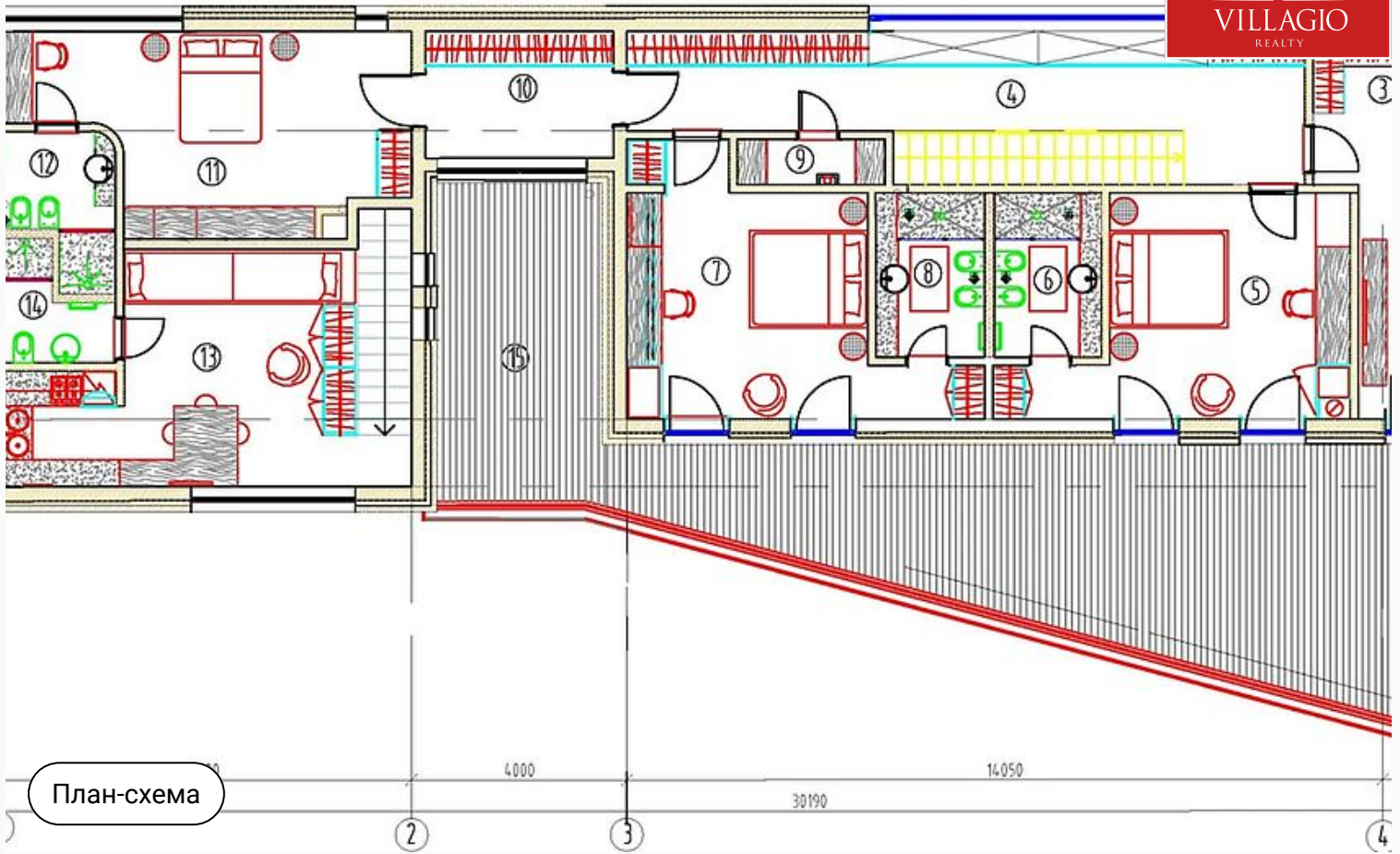












## Ренессанс Парк

19 км до МКАД | Новорижское шоссе



## Ренессанс Парк

Коттеджный поселок



### Контакты Villagio-Realty

Главный офис — Олимпийский пр., 7

Офис продаж Millennium Park — 23 км, Новорижское шоссе

Офис продаж Renaissance park — 19 км, Новорижское шоссе

