

Эксклюзив

Спецпредложение

VILLAGIO  
REALTY



id 3409 / Футуро парк

## Таунхаус рядом с гольф-полем

45 000 000 ₽ | 238,4 м<sup>2</sup> | 1,69 сот. | Без отделки

Элитный трёхэтажный таунхаус в жилом комплексе «Футуро Парк» под отделку.

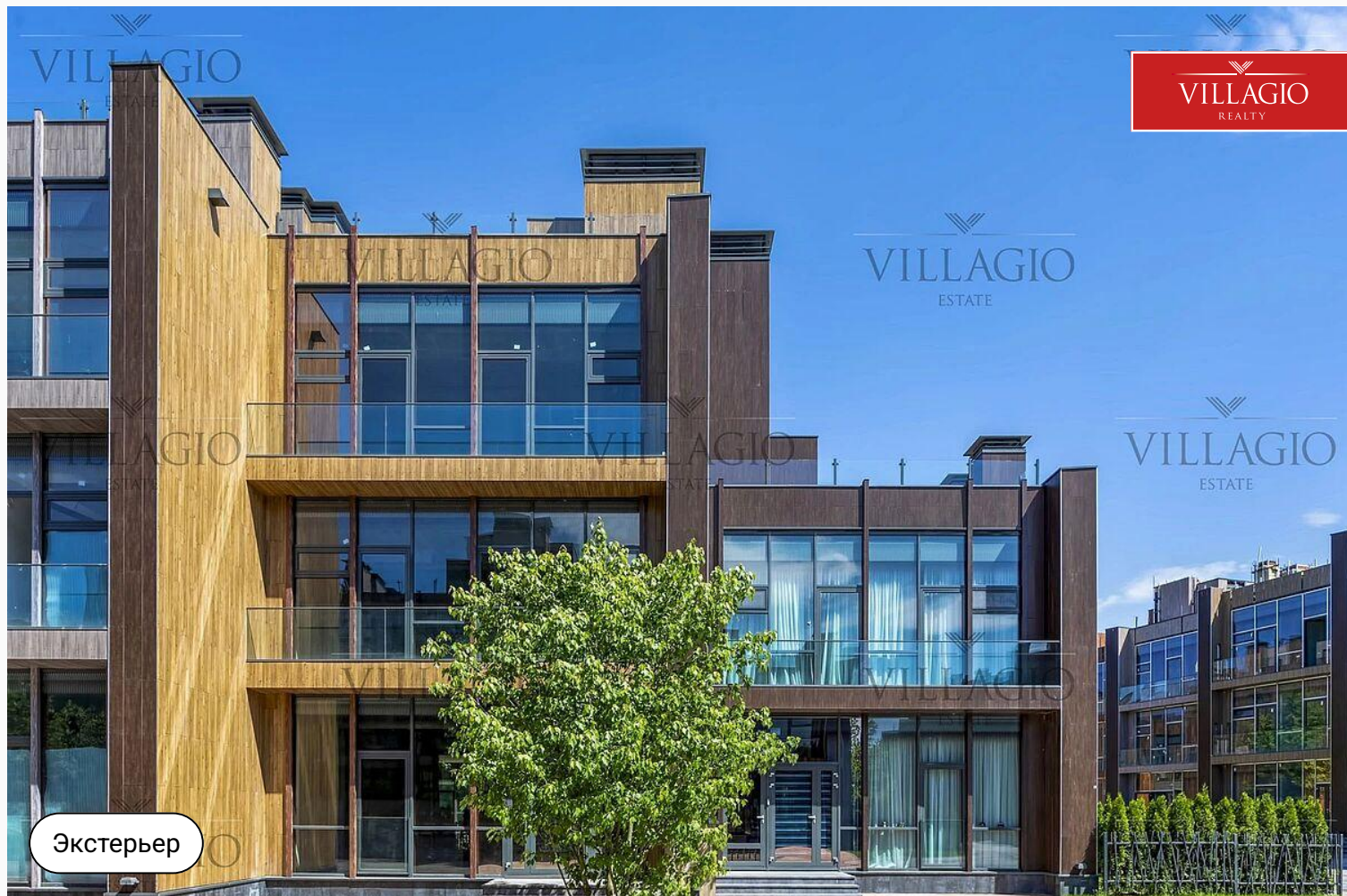
Спальни

**4 шт.**

+7 495 021 33 80

odp@villagio.ru

Олимпийский пр., 7

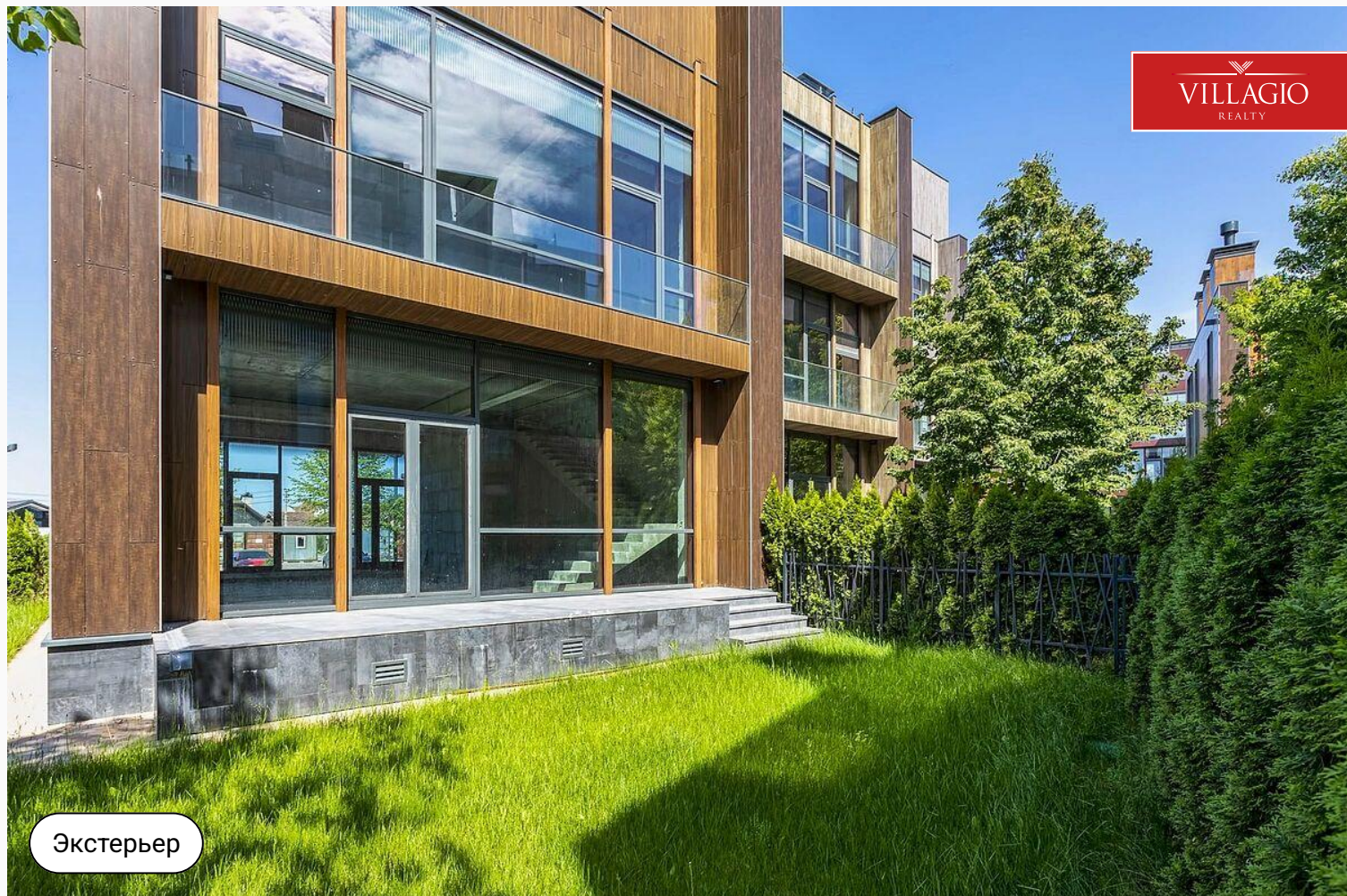


Экстерьер

## Описание

Элитный трёхэтажный таунхаус в жилом комплексе «Футуро Парк» под отделку. Это эксклюзивное и доступное по цене предложение для семейных пар с детьми и домашними животными. Вы получаете функциональное и комфортное жильё с отдельным входом и собственным земельным участком. Таунхаус рядом с гольф-полем построен по монолитной технологии. Здание отличается не только современными технологиями, обеспечивающими повышенную прочность и звукоизоляцию, но и удачным сочетанием декоративности и функциональности. Металл, стекло и бетон превосходно вписываются в зелёный ландшафт. Высокие потолки и панорамное остекление наполняют атмосферу в интерьере воздухом и светом. Свободная планировка

позволяет воплотить самые заветные желания, идеи и предпочтения в дизайне помещений. Общая площадь 238,4 м<sup>2</sup> предоставляет множество возможностей для создания уюта и безопасного пространства для всей семьи. Проект включает в себя открытую террасу на эксплуатируемой крыше - это увеличивает функциональность пространства. Собственный земельный участок 1,69 сотки позволяет создать зону отдыха, воплотить интересные идеи ландшафтного дизайна, оборудовать детский уголок или поставить мангал. Перед домом организована парковка на 2 автомобиля. Экологически чистый район, в котором расположен посёлок «Футуро Парк», предоставляет возможность ежедневно наслаждаться свежим воздухом, тишиной, живописными видами.



Экстерьер

## Ключевые детали

Отделка

**Без отделки**

Площадь дома

**238,4 м<sup>2</sup>**

Участок

**1,69 сот.**

Этажи

**3 этажа**

Класс объекта

**Комфорт**

Канализация

**Централизованная  
канализация**

Электричество

**Электричество**

Газ

**Магистральное  
газоснабжение**

Водоснабжение

**Центральное  
водоснабжение**



Экстерьер



План-схема



План-схема

Собщ. 69,5



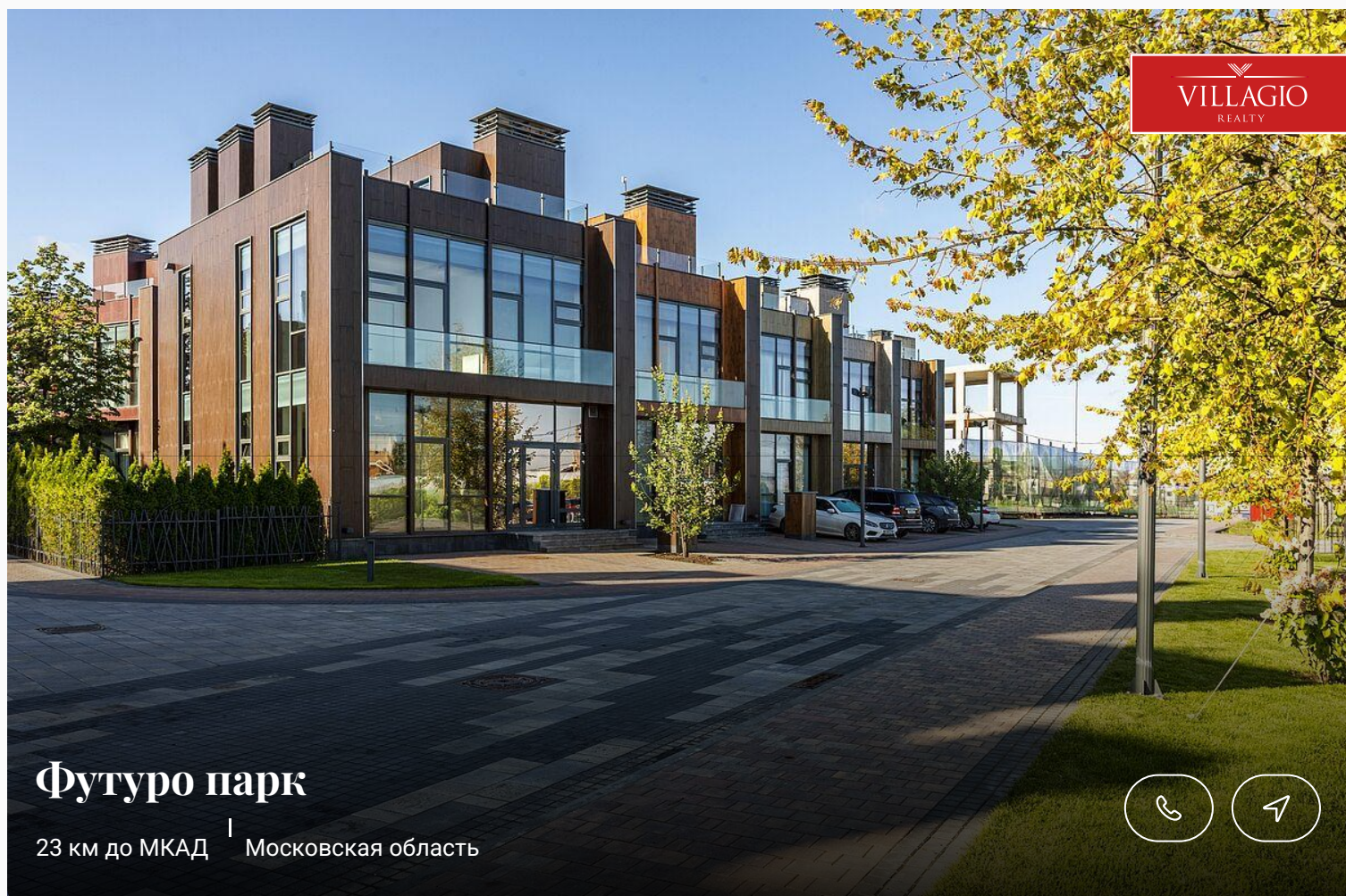
План-схема

Собщ. 71,8



План-схема

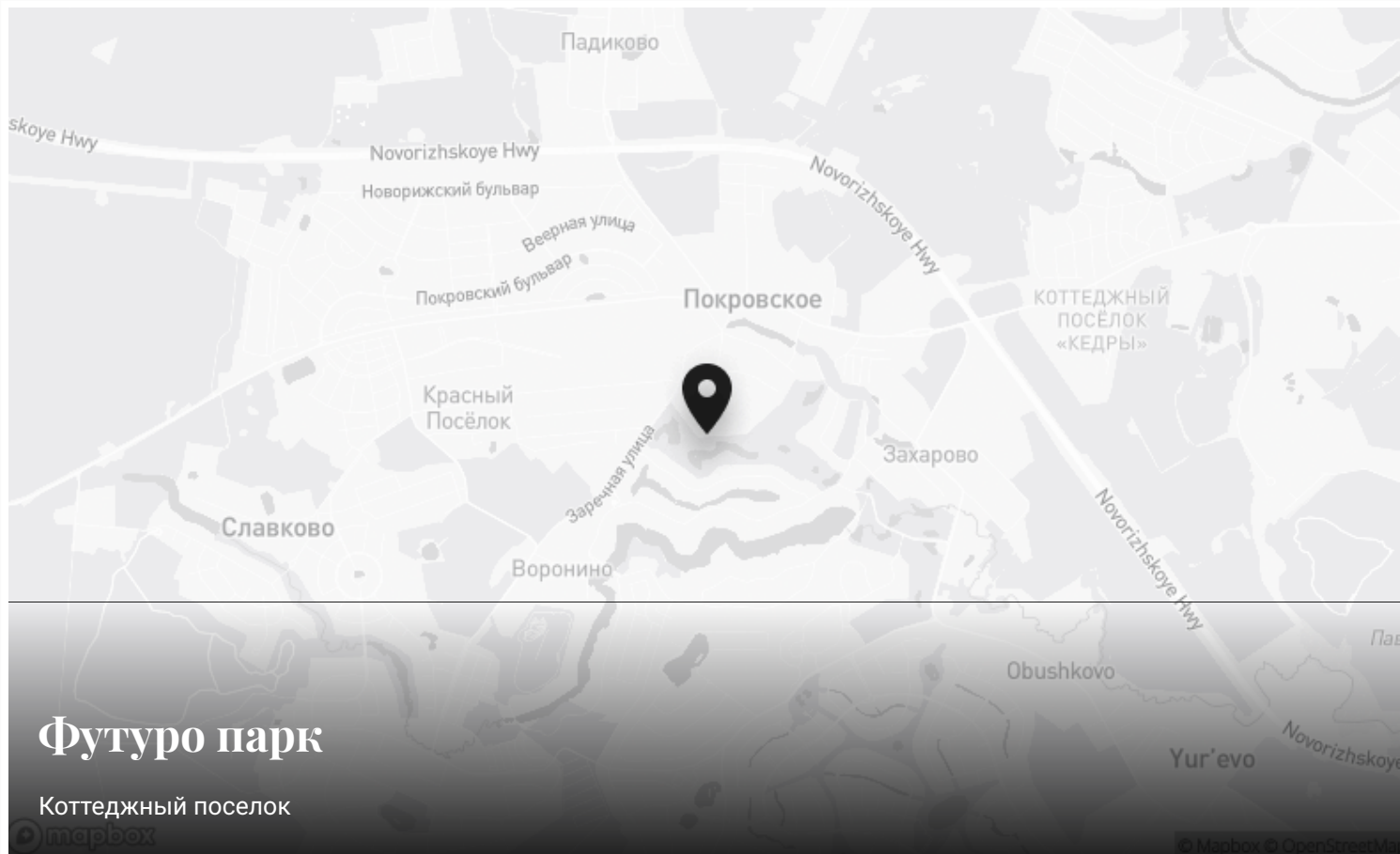
Общ. 17,5



Футуро парк

23 км до МКАД | Московская область





## Футуро парк

Коттеджный поселок

mapbox

Mapbox © OpenStreetMap



### Контакты Villagio-Realty

Главный офис – Олимпийский пр., 7

Офис продаж Millennium Park – 23 км, Новорижское шоссе

Офис продаж Renaissance park – 19 км, Новорижское шоссе

