

Экспликация помещений	
1- Тамбур	= 15,93 м2
2- Эл. щитовая	= 0,97 м2
3- Коридор	= 19,29 м2
4- С/У	= 1,95 м2
5- Кухня	= 12,89 м2
6- Гостиная-столовая	= 47,59 м2
7- Зимний сад	= 13,69 м2
8- Тамбур	= 3,63 м2
9- Тумба	
10- Ванная	= 10,51 м2
11- Спальня	= 10,9 м2
<b>Итого:</b>	<b>137,35 м²</b>
	<b>ИТОГО ДОМА</b>

id 2845 / Миллениум Парк

## Дом у центрального парка

550 000 000 ₽ | 480 м² | 16,48 сот. | Под ключ с мебелью

Дом в стиле Шале, площадью 400 кв.м. под отделку. Гостевой дом 80 кв.м. под ключ. Земельный участок – 1648 кв.м.

Спальни

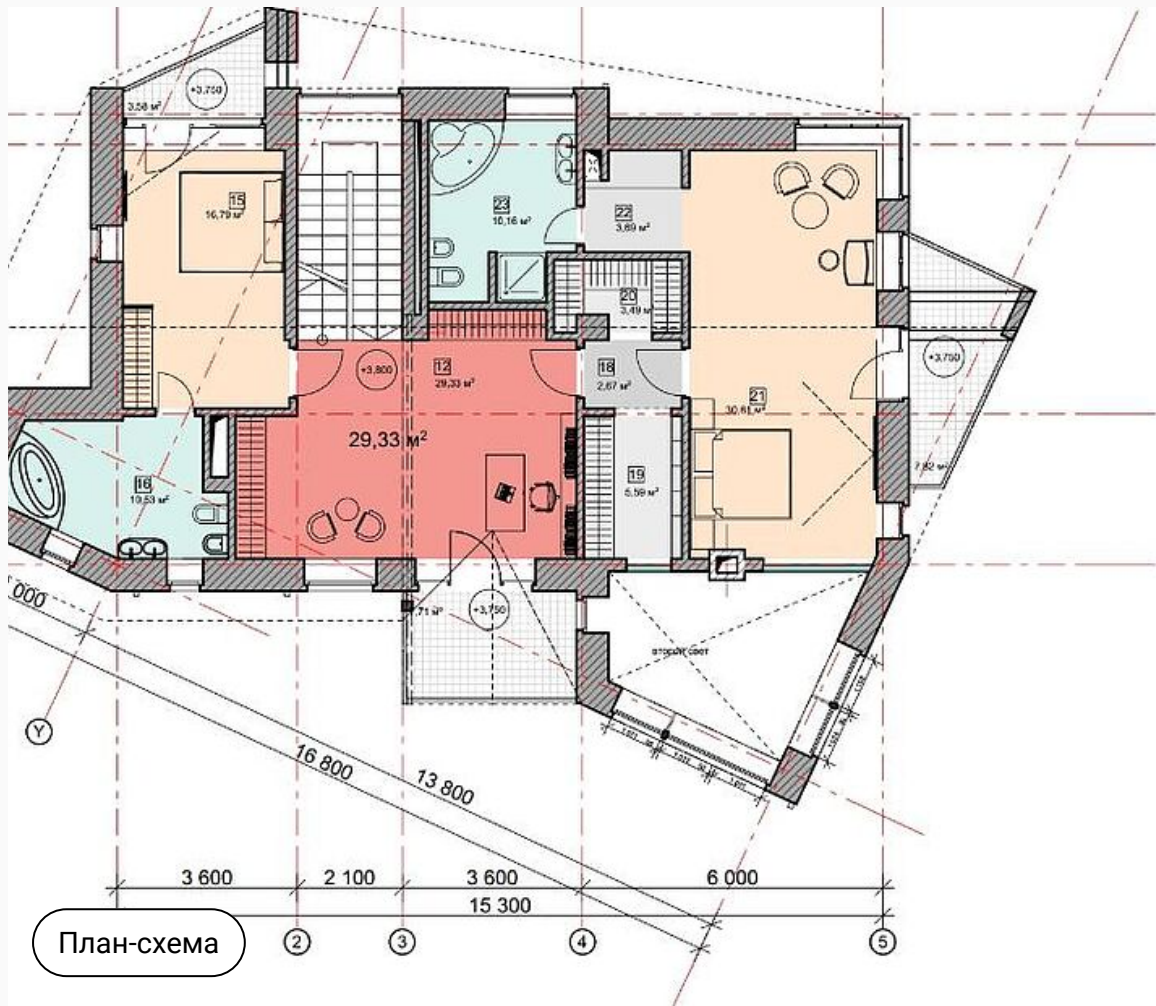
**3 шт.**

Санузлы

**3 шт.**

Гардеробные

**2 шт.**



Экспликац	
12- Холл, библис	
15- Спальня = 16,	
16- Ванная = 10,5	
18- Тамбур = 2,67	
19- Гардероб = 5,	
20- Кладовая = 3,	
21- Спальня = 30,	
22- Мини бар = 3,	
23- Ванная = 10,1	
<b>Итого:</b>	<b>112</b>

## Описание

Дом в стиле Шале, площадью 400 кв.м. под отделку. В доме: 3 спальни, 3 ванных, 5 с/у, спортзал, гостиная-столовая, зимний сад, библиотека, кладовая, постирочная, бильярдная. Гостевой дом 80 кв.м. под ключ.

Земельный участок – 1648 кв.м., расположен рядом с парком, соседи вокруг построились и проживают. 2 минуты до озера, рядом детские площадки, пляжная зона.

# Ключевые детали

---

Отделка

**Под ключ с  
мебелью**

Площадь дома

**480 м<sup>2</sup>**

Участок

**16,48 сот.**

Тип участка

**Рядом с парком**

Этажи

**3 этажа**

Материал

**Кирпич**

Стиль

**Шале**

Класс объекта

**Deluxe**

Электричество

**Электричество**

Газ

**Магистральное  
газоснабжение**

Водоснабжение

**Центральное  
водоснабжение**

Канализация

**Централизованная  
канализация**

---

Спортивный зал

Гостевой дом



## Миллениум Парк

19 км до МКАД | Новорижское шоссе



## Миллениум Парк

Коттеджный поселок

Obushkovo

Yur'ev

Novorizhskoye Hwy

Chesnokovo



### Контакты Villagio-Realty

Главный офис — Олимпийский пр., 7

Офис продаж Millennium Park — 23 км, Новорижское шоссе

Офис продаж Renaissance park — 19 км, Новорижское шоссе

