

Продан

VILLAGIO  
REALTY



id 2830 / Монтевиль

## Дом рядом с парком и озером.

79 000 000 ₽ | 457 м<sup>2</sup> | 11,3 сот. | Без отделки

Дом без отделки, на данном этапе выполняются работы по фасаду. Расположен в 8 минутах прогулки до центрального парка с озером.

Спальни

**4 шт.**

Санузлы

**4 шт.**

Спальни с с/у

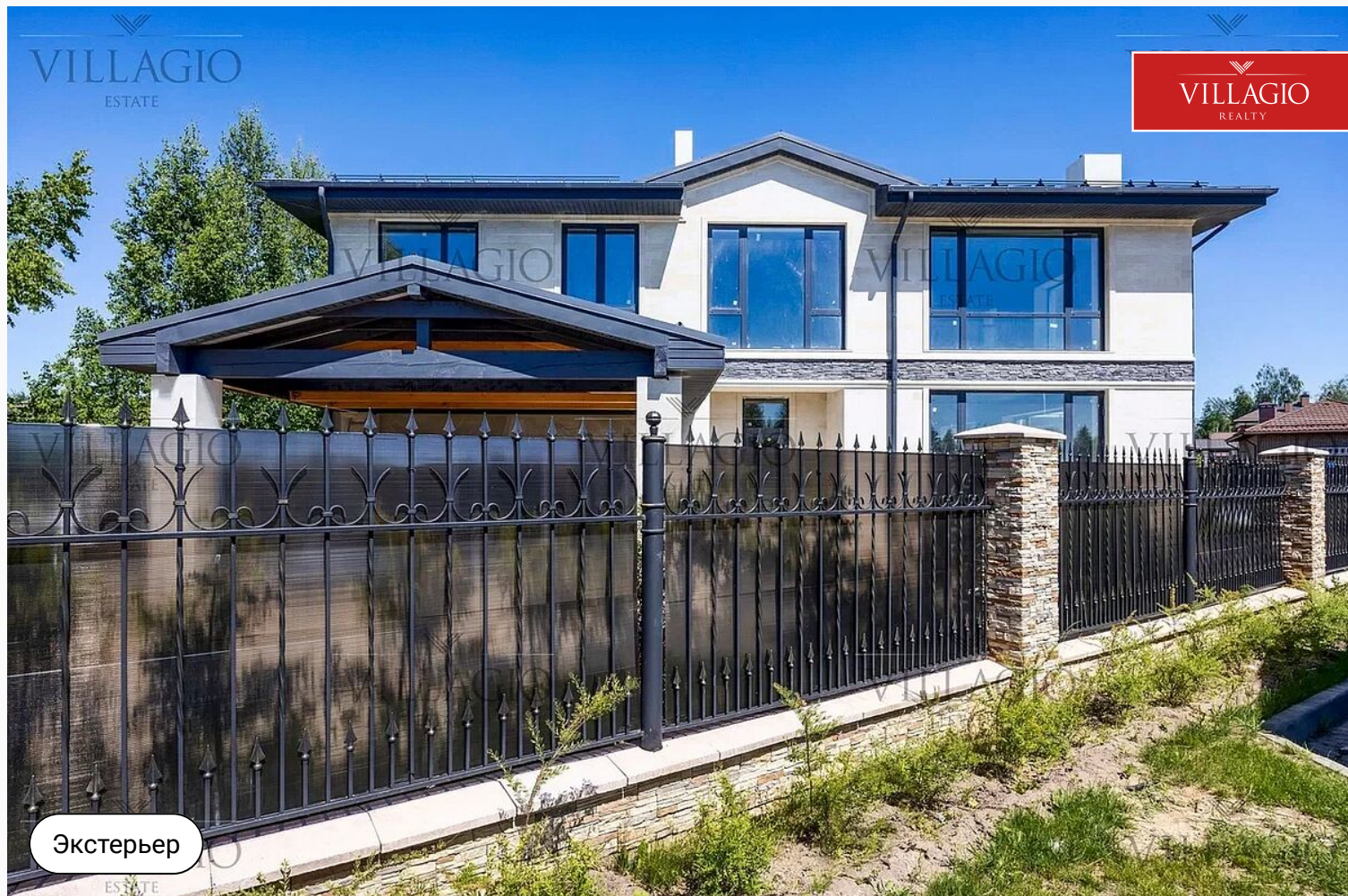
**4 шт.**

+7 495 021 33 80

odp@villagio.ru

Олимпийский пр., 7





Экстерьер

## Описание

Дом без отделки, на данном этапе выполняются работы по фасаду. Расположен в 8 минутах прогулки до центрального парка с озером и в 10 минутах – до набережной реки Беяна, возле которой разбит парк. Ровный рельеф участка позволяет сократить время и ресурсы на строительство дома. “Монтевил” от остальных посёлков отличает развитая

инфраструктура для активного отдыха и занятий спортом, особняки в европейском стиле, парковые зоны с велодорожками, возведенные вдоль реки Беяны. Посёлок расположен в 23 км от МКАД, на Новой Риге, которая известна прекрасной экологией и красивой природой.



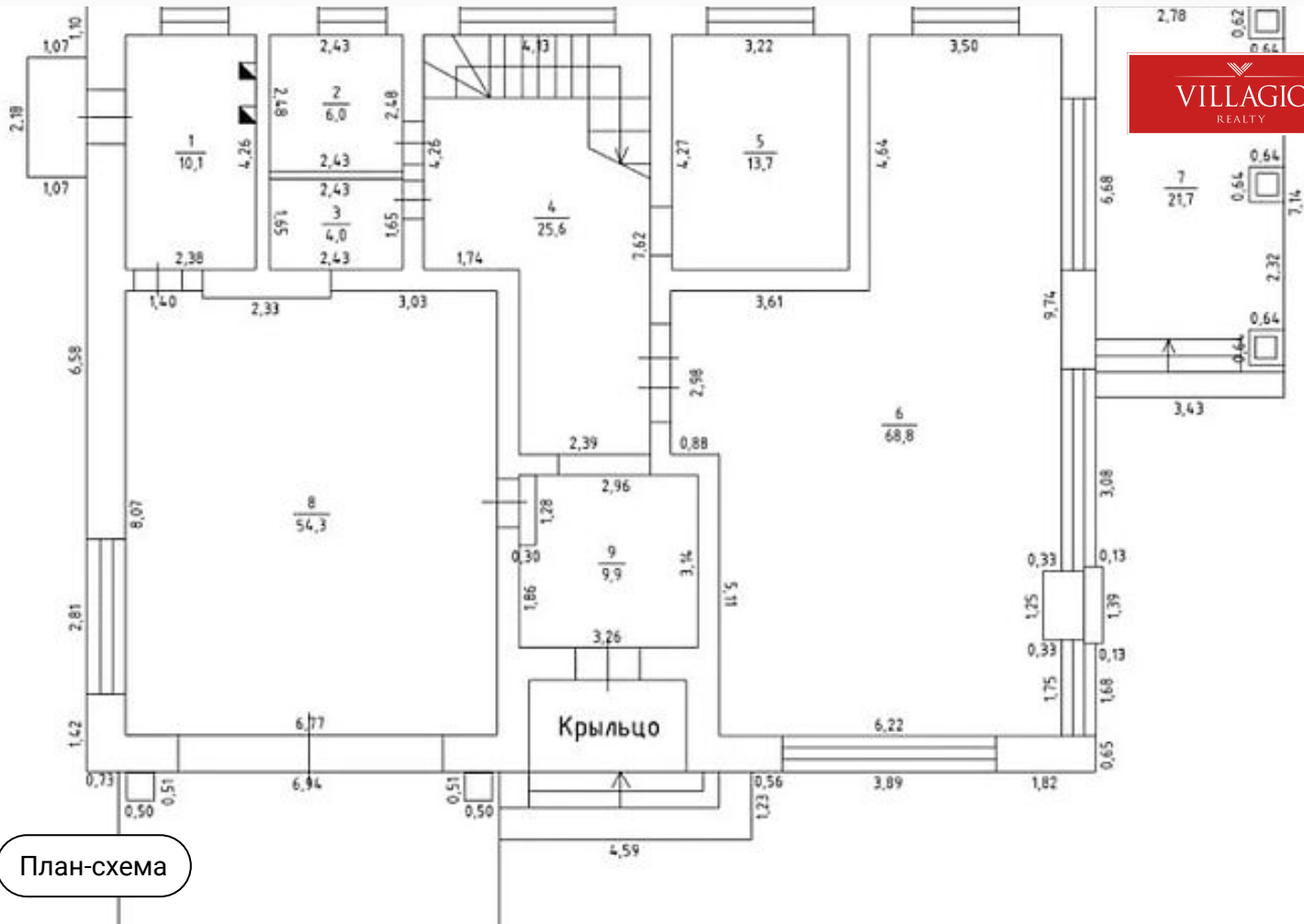


Экстерьер

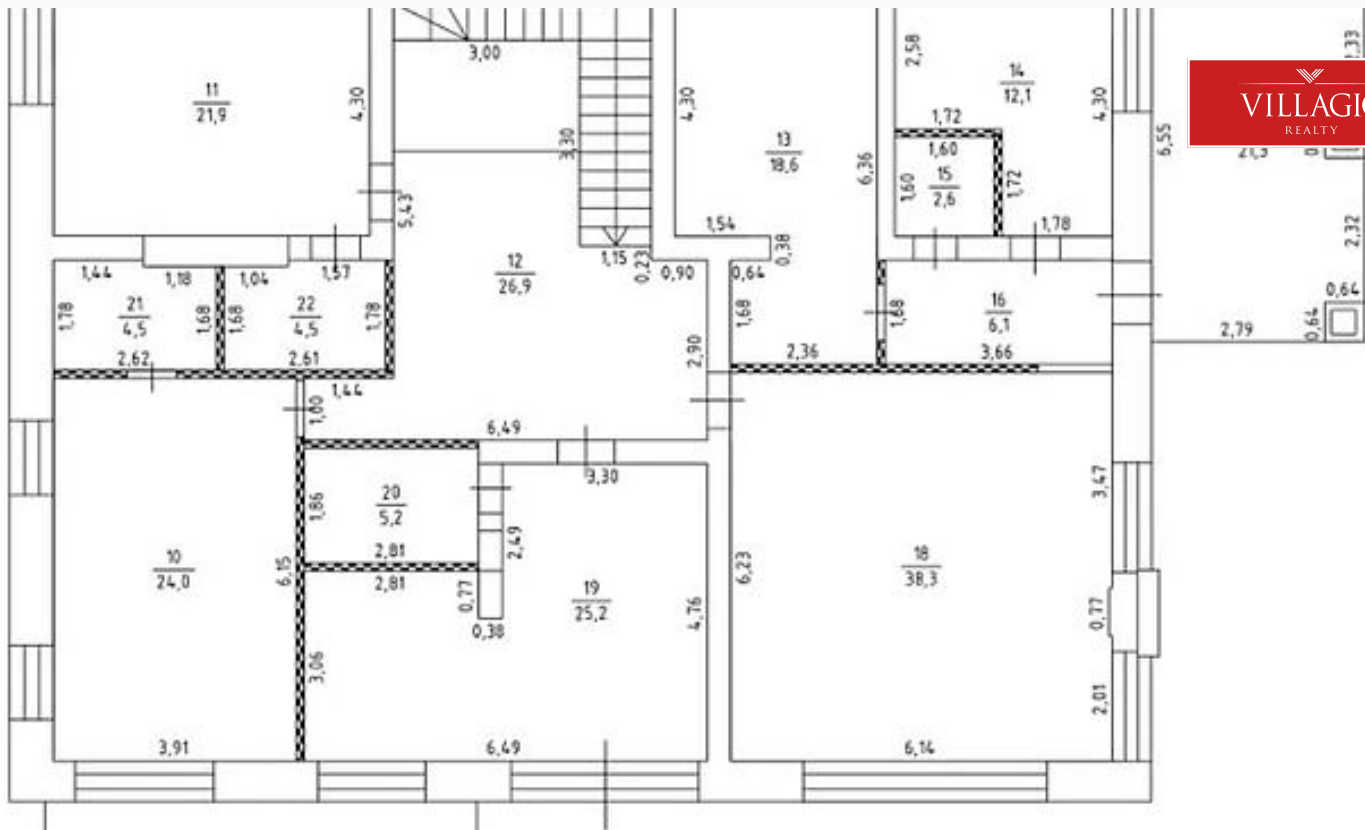
## Ключевые детали

Отделка	Площадь дома	Участок	Тип участка
<b>Без отделки</b>	<b>457 м<sup>2</sup></b>	<b>11,3 сот.</b>	<b>Рядом с парком</b>
Этажи	Материал	Стиль	Класс объекта
<b>2 этажа</b>	<b>Кирпично-монолитный</b>	<b>Классический стиль</b>	<b>Deluxe</b>
Водоснабжение	Электричество	Газ	Канализация
<b>Центральное водоснабжение</b>	<b>Электричество</b>	<b>Магистральное газоснабжение</b>	<b>Централизованная канализация</b>

Панорамное остекление



План-схема

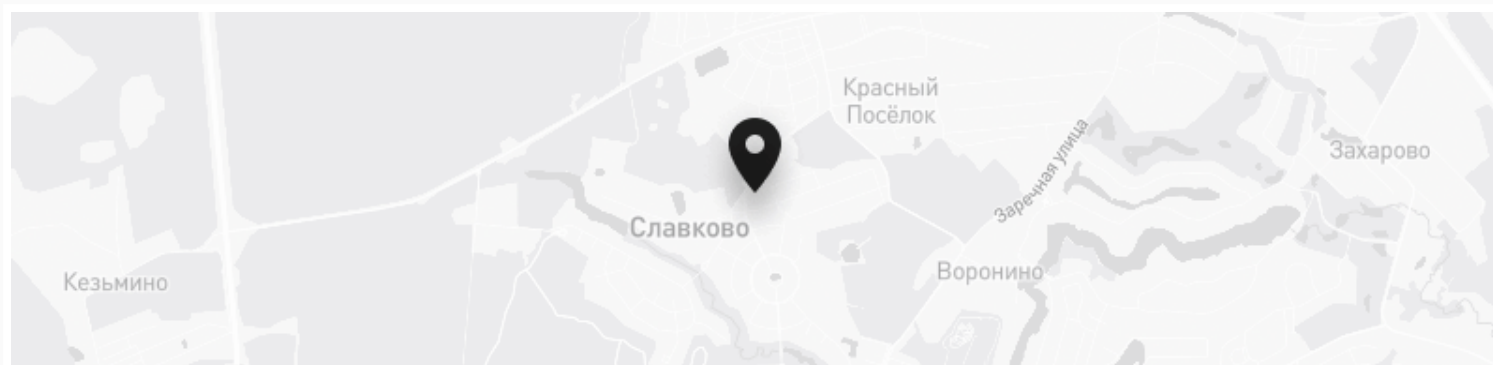


План-схема



# Монтевиль

23 км до МКАД | Новорижское шоссе



## Контакты Villagio-Realty

Главный офис — Олимпийский пр., 7

Офис продаж Millennium Park — 23 км, Новорижское шоссе

Офис продаж Renaissance park — 19 км, Новорижское шоссе

