



id 2036 / Монтевиль

## Дом рядом с набережной

100 000 000 ₽ | 825 м<sup>2</sup> | 21,43 сот. | Без отделки

Близость воды, реки, озера – одна из самых притягательных особенностей загородного жилья. А если этот плюс сочетается с супермодной современной...

Спальни

**5 шт.**

Санузлы

**5 шт.**

Гардеробные

**6 шт.**



## Описание

Близость воды, реки, озера – одна из самых притягательных особенностей загородного жилья. А если этот плюс сочетается с супермодной современной архитектурой, огромным внутренним пространством и большим земельным участком? Villagio Realty предлагает купить дом рядом с набережной ID 2036 в посёлке «Монтевиль»! Кубические формы, роскошное панорамное остекление и плоская крыша скрадывают истинные размеры особняка, он выглядит аккуратно и стильно. А внутри свободно размещаются: двусветный зал на всю высоту двухэтажного здания; обеденная зона и большая кухня, зимний сад; встроенный гараж на пару автомобилей; спальня, кабинет, по два санузла и гардероба в нижнем ярусе; три спальни с личными ванными и четыре (!) гардеробных комнаты на втором этаже. Ещё есть терраса, на

которой можно свободно устраивать праздники и вечеринки без ограничений по количеству гостей. Под стать дому и участок площадью 22 сотки: хватает места для любых ландшафтных изысков, размещения подсобных построек, разбивки сада, розария или устройства личной спортивной площадки. Разделительными линиями с соседними владениями служат густые живые изгороди. Пройдемся по посёлку? В первую очередь – набережная: пасторальная речка Беляна неторопливо течёт в зелёных берегах, отделанных необработанным камнем, а вдоль неё раскинулась парковая зона. Жители гуляют по тропинкам, катаются по велодорожкам, любуются лебедями с ажурных мостиков. А всего парков здесь пять, каждый – тематический, не похожий на другие. В центральное озеро запущены золотые рыбки.



## Ключевые детали

Отделка	Площадь дома	Участок	Тип участка
<b>Без отделки</b>	<b>825 м<sup>2</sup></b>	<b>21,43 сот.</b>	<b>Рядом с парком</b>
Этажи	Материал	Стиль	Класс объекта
<b>2 этажа</b>	<b>Кирпично-монолитный</b>	<b>Современный стиль</b>	<b>Deluxe</b>
Канализация	Электричество	Водоснабжение	Газ
<b>Централизованная канализация</b>	<b>Электричество</b>	<b>Центральное водоснабжение</b>	<b>Магистральное газоснабжение</b>

Зимний сад

Второй свет

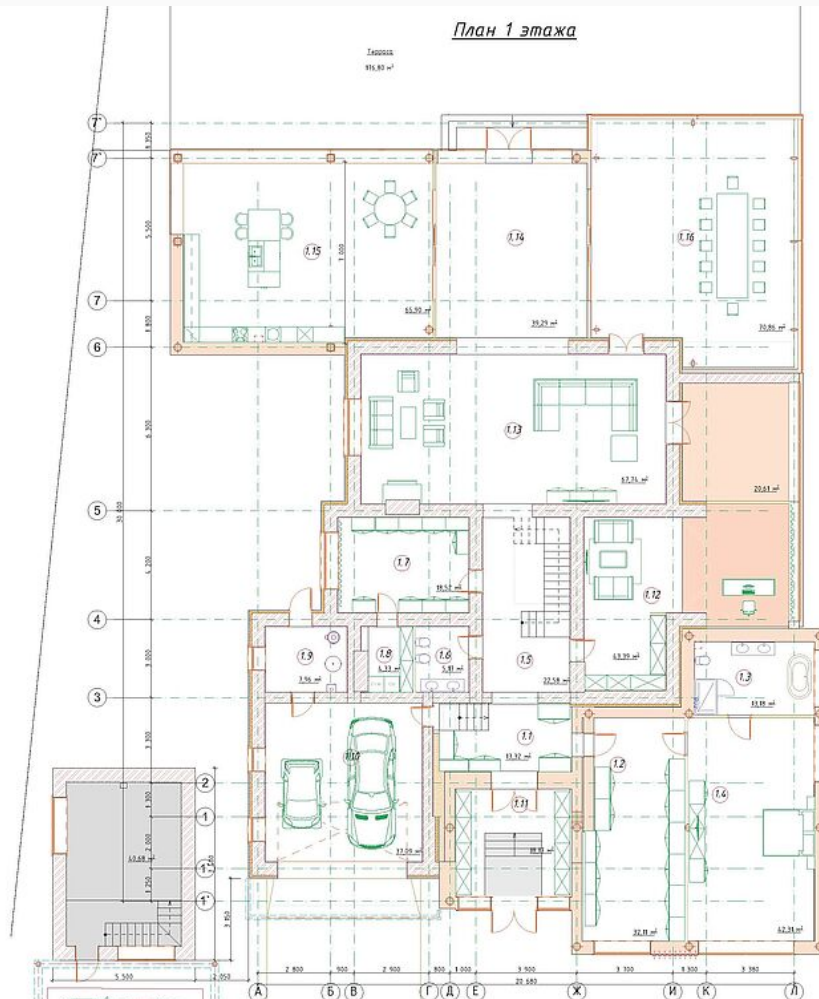
Кабинет

Терраса

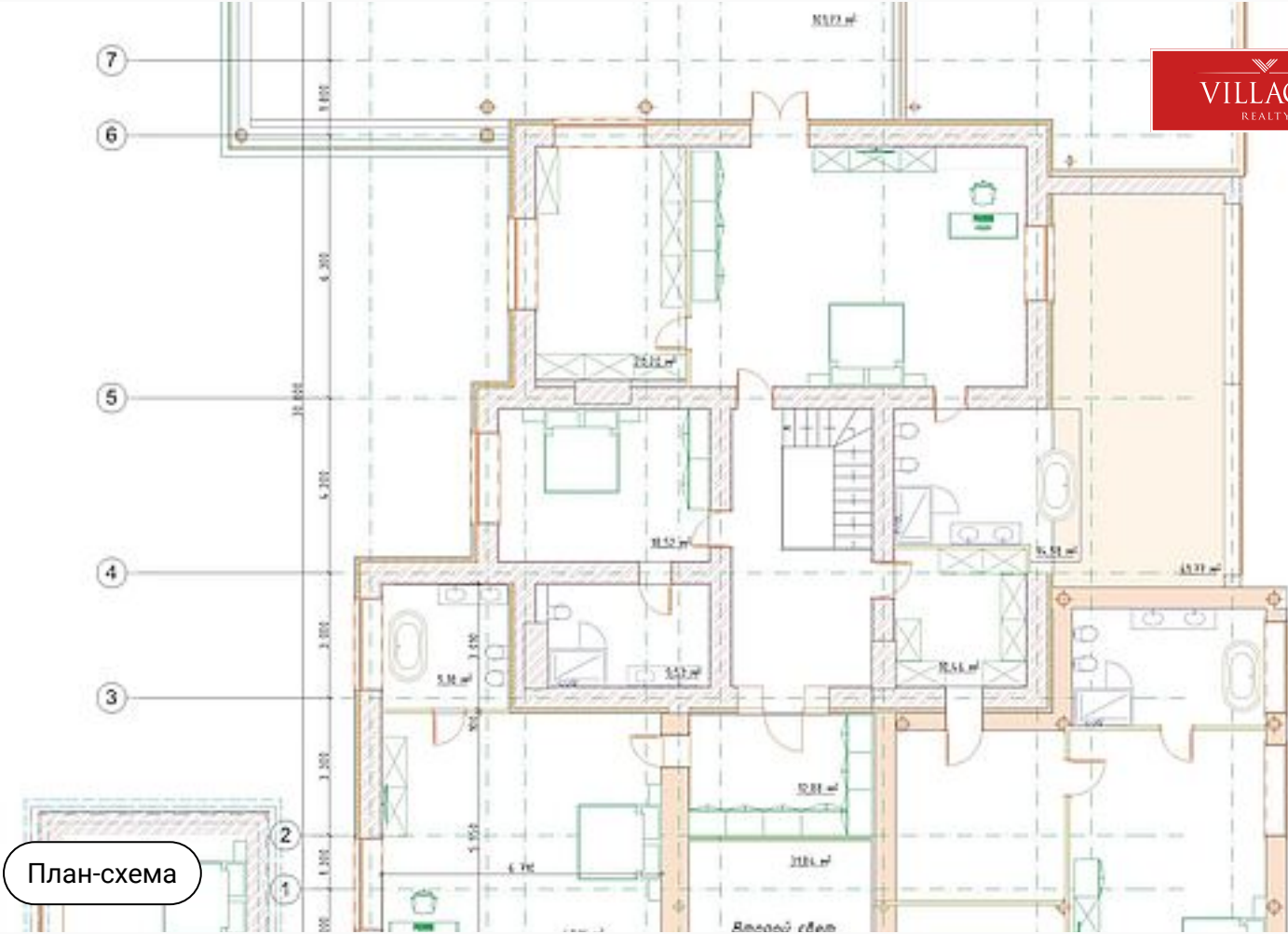
Гараж в доме



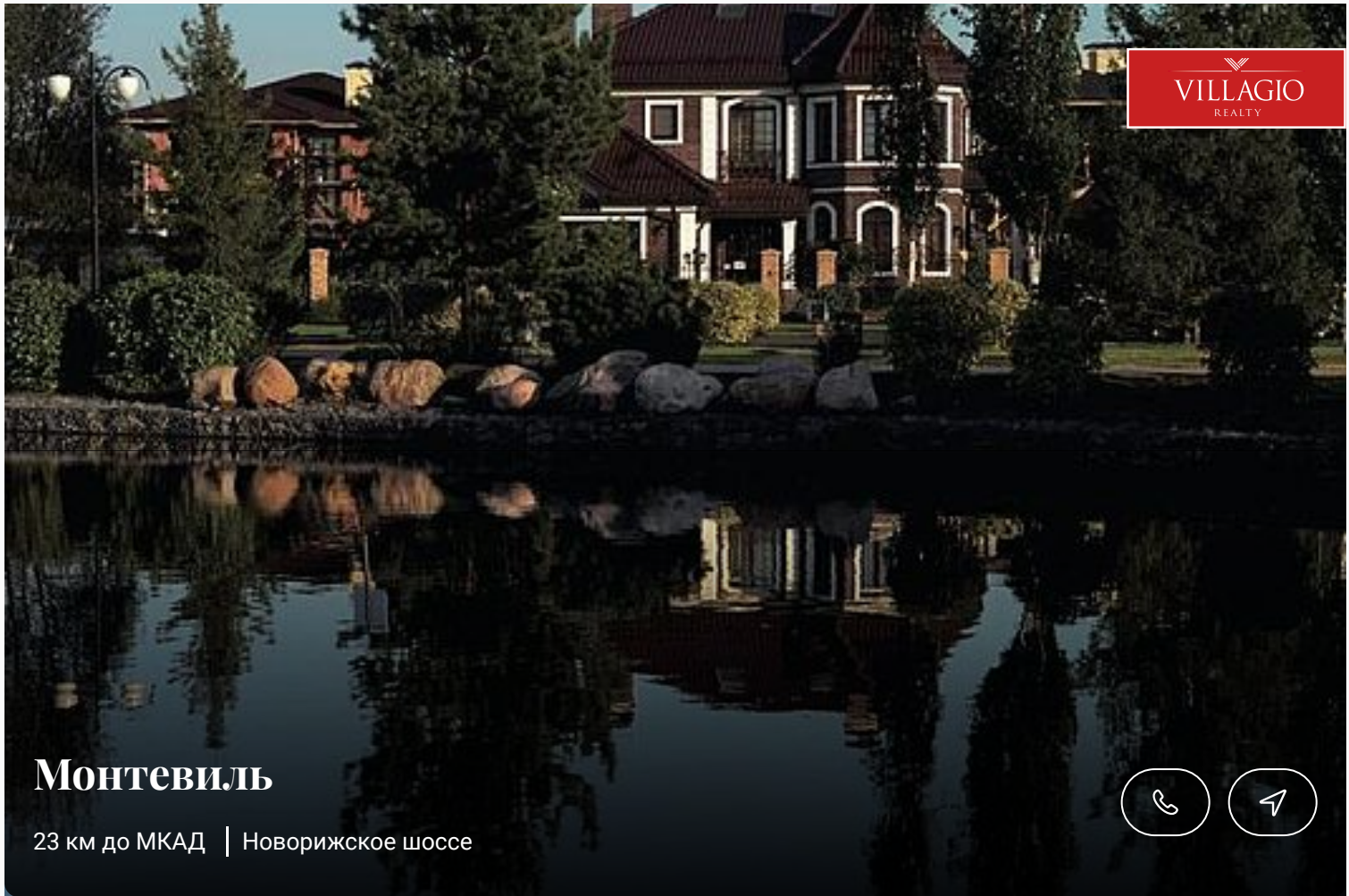
Экстерьер



План-схема



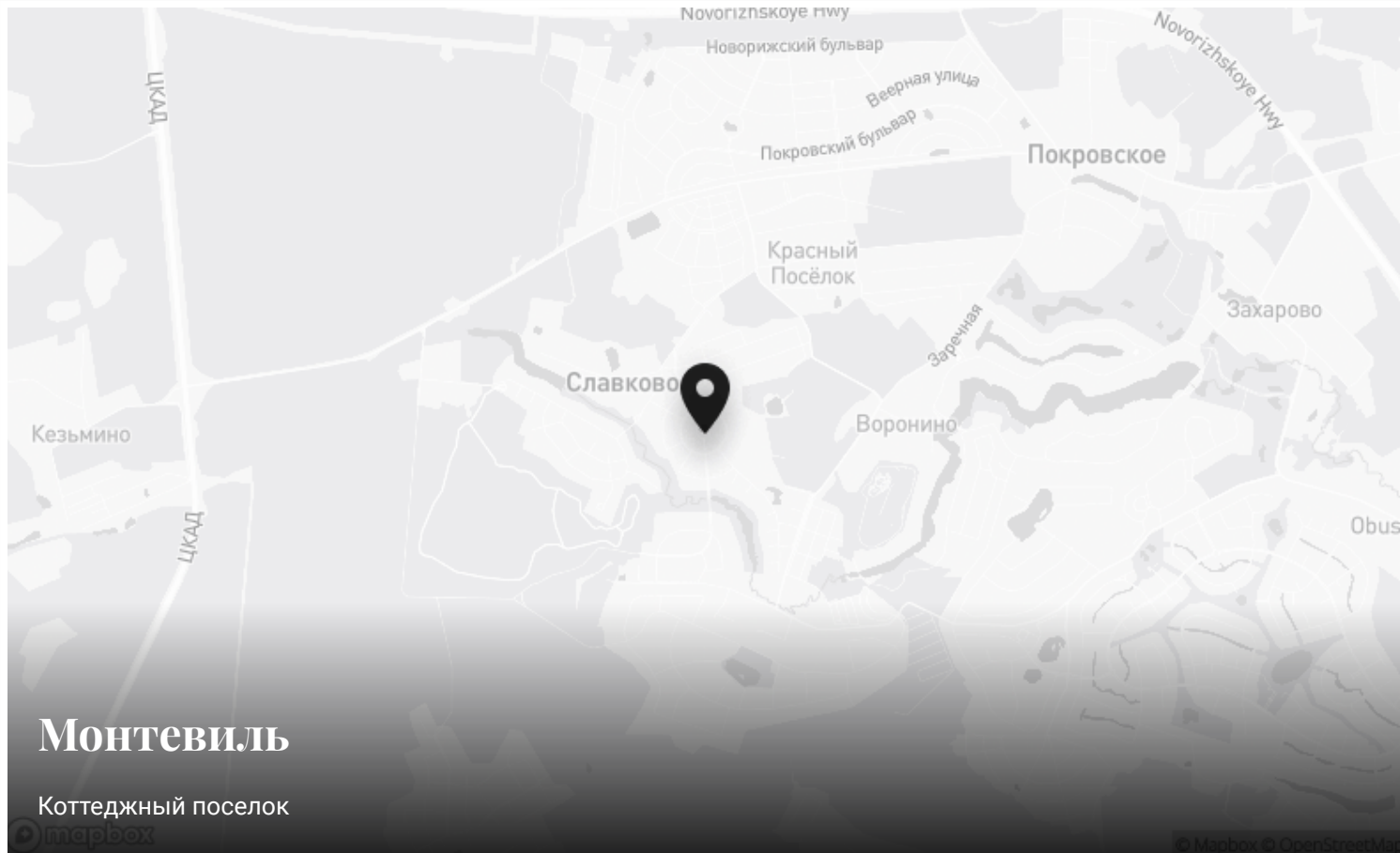
План-схема



# Монтевиль

23 км до МКАД | Новорижское шоссе





## Контакты Villagio-Realty

Главный офис — Олимпийский пр., 7

Офис продаж Millennium Park — 23 км, Новорижское шоссе

Офис продаж Renaissance park — 19 км, Новорижское шоссе

